

# Milwaukee®



## TRIVAX<sup>7</sup>®

MÁQUINAS • FERRAMENTAS • EQUIPAMENTOS

# CATÁLOGO 2025/2026

# Milwaukee Tool: Inovação Disruptiva e Qualidade no Mundo das Ferramentas

Descubra a excelência em ferramentas com a Milwaukee, líder em tecnologia em ferramentas a bateria. Com mais de um século de dedicação à inovação e à qualidade, a Milwaukee estabeleceu um padrão global de força e excelência.

Nossa história de pioneirismo inclui a introdução de tecnologias revolucionárias, como a bateria de íon de lítio REDLITHIUM™, que oferece desempenho e durabilidade excepcionais em todas as nossas ferramentas alimentadas por bateria. Além disso, nos destacamos em áreas como ergonomia, mobilidade, autonomia, redução de ruído, segurança e eficiência, garantindo que cada ferramenta atenda às demandas dos profissionais mais exigentes, mesmo nos locais de trabalho mais desafiadores. Também somos líderes em conectividade sem fio com a tecnologia ONE-KEY, que, por meio de inteligência artificial e sensores avançados, oferece funções de rastreamento, segurança, registro e configuração de ferramentas inteligentes.

Nosso portfólio inclui ferramentas elétricas, manuais e acessórios projetados para atender às necessidades em constante evolução dos profissionais do segmento de construção civil, manutenção, automotivo, moveleiro, manufatura e outras indústrias.

## Milwaukee Brasil

Nós, da Milwaukee Brasil, sediada em Caxias do Sul – RS, atendemos por meio da distribuição exclusiva dos produtos Milwaukee e oferecemos assistência técnica para todo o país. Com duas unidades no RS e em SP com uma estrutura de 3000 m<sup>2</sup>, que contempla o atendimento às vendas, showroom, estoque e centro de serviços, oferecemos um suporte abrangente aos nossos clientes. Além disso, contamos com mais de 90 assistências credenciadas e um centro de serviços de referência em Caxias do Sul, que realiza consertos nos produtos Milwaukee, com frete gratuito de qualquer lugar do Brasil, estejam na garantia ou não, com um compromisso de retorno ao cliente em 48 horas. A empresa também possui uma equipe de técnicos de aplicação que oferece suporte em todo o país, realizando demonstrações dos produtos diretamente na aplicação do usuário final.

Descubra mais sobre a Milwaukee e seus produtos visitando nosso site oficial em [www.milwaukeebrasil.com](http://www.milwaukeebrasil.com).

## Garantia

A garantia contra defeitos de fabricação das máquinas e baterias é de um ano.

**NOSSO FOCO NO SUCESSO DO USUÁRIO FINAL É O QUE NOS DIFERENCIA!**

- 2904-259 -> 2904 refere-se ao modelo da ferramenta

- 20: máquina avulsa, não acompanha bateria e nem carregador.

- 59: Composição: máquina com fio.

- 159: Composição: máquina, 1 bateria, 1 carregador bivolt. Embalagem em português.

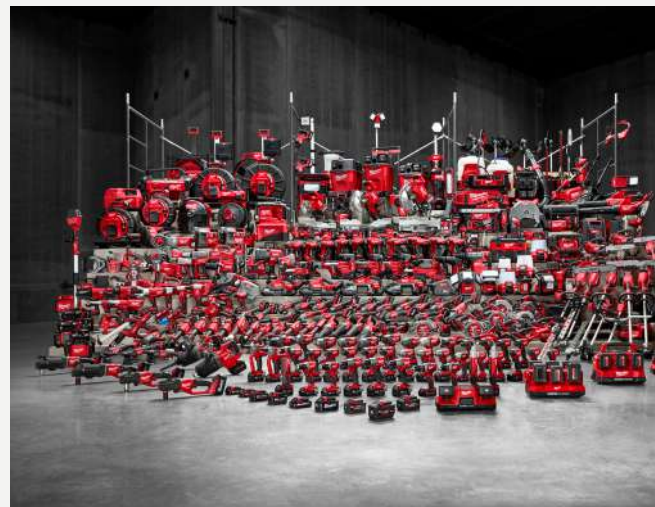
- 159N Composição: máquina, 1 bateria, 1 carregador bivolt. Composição do kit feito no Brasil.

- 21: Composição: máquina, 1 bateria, 1 carregador 220V.

- 259 Composição: máquina, 2 baterias, 1 carregador bivolt. Embalagem em português.

- 259N Composição: máquina, 2 baterias, 1 carregador bivolt. Composição do kit feito no Brasil.

- 22: Composição: máquina, 2 baterias, 1 carregador 220V.



**IMPORTANTE: Todas as ferramentas fornecidas no Brasil são exatamente as mesmas fornecidas no mercado norte-americano.**



## ÍNDICE POR CLASSIFICAÇÃO

## BATERIAS

## M12

2.0Ah.....	9
2.5Ah.....	9
4.0Ah.....	9
5.0Ah.....	9
6.0Ah.....	9

## M18

2.0Ah.....	9
3.0Ah.....	9
3.0Ah.....	9
4.0Ah.....	9
5.0Ah.....	9
5.0Ah.....	9
6.0Ah.....	9
6.0Ah Forge.....	9
8.0Ah Forge.....	9
12.0Ah Forge.....	9

## MX

3.0Ah.....	9
6.0Ah.....	9
8.0Ah Forge.....	9
12.0Ah Forge.....	9

## CARREGADORES

## Convencionais

23-37-0010.....	10
48-2559.....	10
48-1959.....	10
MXFC59.....	10
MXFRC.....	10

## Rapid e Super

48-59-1802.....	10
48-59-1808B.....	10
48-2259.....	10
48-5911.....	10

## Porta bateria

48-59-2012.....	10
-----------------	----

## Estações de

## recarga

48-59-1807.....	10
48-59-1817.....	10
48-59-1806B.....	10
48-59-1806.....	10
48-5902.....	10

## M12

## Alicates

2237.....	12
-----------	----

## Aspiradores

0960.....	12
2509.....	12

## Bombas

2579.....	12
-----------	----

## Calibrador

2475.....	12
-----------	----

## Câmera

2311.....	12
-----------	----

2324.....	12
-----------	----

## Chave Catraca

2456.....	13
2566.....	13
2457.....	13
2567.....	14
2558.....	13
3050.....	13

## Chave de

## Impacto

2463.....	14
2465.....	14
2552.....	14
2562.....	14
2563.....	15
2563P.....	15
2565.....	14
2564.....	14

## Chave de

## Torque

2466.....	15
-----------	----

## Cortador de

## Cabo

2472.....	15
-----------	----

## Cortador de

## Tubo

2470.....	15
2471.....	15
2479.....	15

## Cortador de

## Chapa

2476.....	15
-----------	----

## Desencapador

2435.....	17
-----------	----

## Desentupidor

2572B.....	17
------------	----

## Engraxadeira

2446.....	17
-----------	----

## Expansador

2432.....	17
-----------	----

## Ferro Solda

2488.....	17
-----------	----

## Grampeador

2447.....	17
-----------	----

## Lixadeira

2482.....	17
2483.....	17
2535.....	18
2584.....	18

## Martelo

2508.....	18
-----------	----

## Perfurador

2420.....	18
-----------	----

## Micro Retífica

2420.....	18
-----------	----

## Mini Serra

2460.....	18
-----------	----

## Sabre

2520.....	18
-----------	----

## Motosserra

2527.....	18
-----------	----

## Multicortadora

2426.....	18
-----------	----

## Nível

3632.....	19
-----------	----

## Parafusadeira

2101.....	19
2401.....	19
2402.....	19
2407.....	20
2408.....	20
2415.....	20
2462.....	19
2467.....	20
2505.....	20
2551.....	20
3403.....	20
3404.....	20
3453.....	19

## Pistola de

## Calefação

2441.....	21
2442.....	21

## Plaina

2524.....	21
-----------	----

## Politriz

2438.....	21
-----------	----

## Pregador

2458.....	21
-----------	----

## Rebarbador

2409.....	21
-----------	----

## Rebitador

2550.....	21
-----------	----

## Retífica

3485.....	21
2486.....	22

## Serra Circular

2521.....	22
2522.....	22

## Serra Fita

2429.....	22
-----------	----

## Serra Tico

2545.....	22
-----------	----

## Tico

2545.....	22
-----------	----

## Tesoura de

## Poda

2534.....	22
-----------	----

## Termômetro

2278.....	22
-----------	----

## Ventilador

0820.....	22
-----------	----

## M18

## Aspiradores

0880.....	24
0882.....	24
0885.....	24
0930.....	24
0970.....	24

## Bombas

2771.....	25
2774.....	24
2941.....	25
3120.....	24

## Calibrador

2848.....	25
-----------	----

## Chave de

## Impacto

2668.....	25
2759.....	25
2854.....	25
2855.....	25
2855P.....	26
2863.....	26
2864.....	26
2867.....	27
2868.....	27
2869.....	27
2962.....	26
2962P.....	26
2967.....	26
3061.....	26
3062.....	26

## Compressor

2840.....	27
-----------	----

## Cortador de

## Barra

2872.....	27
-----------	----

## Cortador de

## Cabo

2776R.....	27
2875R.....	27

## Cortador de

## Drywall

2627.....	28
-----------	----

## Crimpador

2678.....	28
2679.....	28
2779.....	28
2877.....	28
2879.....	28
2978.....	28

## Desencapador

2935.....	28
-----------	----

## Engraxadeira

2646.....	31
-----------	----

## Esmerilhadeira

2785.....	31
2880.....	31
2881.....	31
2882.....	31
2886.....	31
2986.....	30
3670.....	31

## Expansor

2632.....	32
-----------	----

## Fonte

2846.....	32
-----------	----

## Furadeira

2676.....	32
2788.....	33
2807.....	32
2865.....	32

## Grampeador

2843.....	33
-----------	----

## Lixadeira

2648.....	33
2649.....	33
2832.....	33
2837.....	33

## Martetele

2915.....	34
-----------	----

## Martelo

2717.....	34
2718.....	34

## Mini Serra

2625.....	34
2719.....	34

## Sabre

2625.....	34
2719.....	34

## Misturador de

## Massa

2810.....	34
-----------	----

## Motosserra

2727.....	34
2827.....	35
3016.....	34

## Multicortadora

2626.....	35
-----------	----

## Parafusadeira

2606.....	35
2607.....	35
2615.....	35
2667.....	36
2760.....	35
2866.....	37
2903.....	36
2904.....	36
2905.....	36

2906.....	36
2953.....	37
2957.....	37
3601.....	36
3602.....	36
3650.....	37
3651.....	36

## Passador de

## Fios

2873.....	37
-----------	----

## Pistola de

## Calefação

2641.....	37
2642.....	37

## Plaina

2623.....	37
-----------	----

## Politriz

2684.....	38
2685.....	38
2738.....	38

## Pulverizador

3019.....	38
-----------	----

## Pregador

2745.....	38
-----------	----

## Rebitador

2660.....	38
2661.....	38

## Retífica

2984.....	39
2939.....	39

## Roçadeira

3016.....	39
-----------	----

## Rosqueadeira

2874.....	39
-----------	----

## Serra Circular

2631.....	40
2782.....	40
2831.....	39
2833.....	39
2834.....	40
2982.....	40

## Serra Fita

2929.....	40
-----------	----

## Serra Esquadria

2734.....	40
-----------	----

## Serra Sabre

2821.....	40
-----------	----

2145.....	50
2146.....	51
2151.....	51
2129.....	51
2735.....	51
2368.....	51
2352.....	51
2359.....	51
2358.....	51
2366.....	52
2361.....	52
2120.....	52
2122.....	52

2131.....	52
2123.....	52
2136.....	52

**ELÉTRICAS**

<b>Serra Rápida</b>	
6177-59.....	54
<b>Esmerilhadeira</b>	
6130-59.....	54
6141-59.....	54
6117-59.....	54
6086-59.....	54
6087-59.....	54
<b>Furadeira</b>	
5374-59.....	54
5375-59.....	54

**ACESSÓRIOS**

Adaptadores.....	56
Alicates.....	57
Bits.....	58
Bolsas.....	60
Brocas.....	60
Canetas.....	61
Chaves.....	62
Cintos.....	64
Cortador.....	64
Discos.....	64
Estiletas/Facas.....	65
Extensores.....	59

Fita Trava	
Segurança.....	66
Lâminas de Serra.....	66
Luvas.....	70
Facas.....	75
Martelos.....	70
Óculos.....	70
Rastreador Tick.....	71
Rebarbadores.....	71
Serra Fita.....	71
Serra Manual.....	77
Soquetes.....	72
Tesouras.....	78
Trenas.....	78

**PACKOUT**

Packout.....	82
Caixas	
Organizadoras.....	83
Máquinas.....	83
Caixas Diversas.....	83
Maletas Abertas.....	83
Bolsas.....	83

**Diversos**

Copo.....	84
Garrafa Térmica.....	84
Outros.....	84

Assistência Técnica  
**GARANTIDA**  
 com  
**FRETE GRÁTIS**  
 PARA TODO BRASIL

Assistência Técnica Milwaukee Brasil:  
 Consertos rápidos e confiáveis para suas ferramentas.  
 Equipe especializada, peças originais e atendimento eficiente.  
 Seu sucesso é nossa prioridade.

Encontre a assistência técnica mais próxima de você!  
 Acesse: [www.milwaukeebrasil.com](http://www.milwaukeebrasil.com)

(54) 3217.0022



# TECNOLOGIAS MILWAUKEE



# FORGE™ HIGH OUTPUT REDLITHIUM™

**ENERGIA LIVRE DE DESGASTE**

# A MAIOR Rede de RASTREIO da INDÚSTRIA



# ONE KEY™



**INVENTÁRIO  
DIGITAL**



**LOCALIZAÇÃO DA  
FERRAMENTA**



**GESTÃO DE  
EQUIPE**



**GESTÃO DE  
LOCAIS**



**FERRAMENTAS  
CONECTADAS**

**A ABORDAGEM MAIS INTELIGENTE DE GESTÃO DE INVENTÁRIOS DE FERRAMENTAS**



24 SERVICE



# ***B*BATERIAS & *C*CARREGADORES**

# INNOVAÇÃO



- Carregador que chega a 80% da carga em apenas 15min
- Baterias que processam mais rápido
- Vida útil mais longa
- COOL-CYCLE: sistema de resfriamento ativo, proporcionando menor tempo de inatividade



MXFSC\_102

**SUPERCHARGER**

CARREGA AS 2 BATERIAS AO MESMO TEMPO



Montagem para 4 pontes

48-59-1815

48-59-1816

**SUPERCHARGER**

Código	Corrente	Modelo	Peso
48-11-1861	6.0Ah	XC	0,93 Kg
48-11-1881	8.0Ah	XC	1,5 Kg
48-11-1813	12.0Ah	HD	1,5 Kg



48-11-1813



48-11-1881



48-11-1861

**BATERIAS M12**

+ de 200 modelos de máquina com mesmo encaixe de bateria.  
Escolha a sua!



NOVIDADE! Linha HIGH OUTPUT M12! Baterias CP 2.5Ah e XC 5.0Ah!



Modelo CP



Modelo XC



Código	Corrente	Modelo	Peso
48-11-2420	2.0Ah	CP	0,2 Kg
48-11-2425	2.5Ah	CP HIGH OUTPUT	0,2 Kg
48-11-2440	4.0Ah	XC	0,4 Kg
48-11-2450	5.0Ah	XC HIGH OUTPUT	0,4 Kg
48-11-2460	6.0Ah	XC	0,4 Kg
Saindo de linha			
48-11-2430	3.0Ah	CP	0,2 Kg
48-11-2402	3.0Ah	XC	0,4 Kg

**BATERIAS M18**

+ de 300 modelos de máquina com mesmo encaixe de bateria.  
Escolha a sua!



NOVIDADE! Bateria XC 5.0Ah Linha R! Mais resistente à óleos, graxas e solventes.



Modelo CP



Modelo XC



Modelo HD



Código	Corrente	Modelo	Peso
48-11-1820	2.0Ah	CP	0,4 Kg
48-11-1828	3.0Ah	XC	0,7 Kg
48-11-1835	3.0Ah	CP HIGH OUTPUT	0,6 Kg
48-11-1840	4.0Ah	XC	0,7 Kg
48-11-1850	5.0Ah	XC	0,7 Kg
48-11-1850R	5.0Ah	XC RESISTENTE	0,7 Kg
48-11-1865	6.0Ah	XC HIGH OUTPUT	1,0 Kg
48-11-1861	6.0Ah	XC FORGE	0,93 Kg
48-11-1881	8.0Ah	XC FORGE	1,0 Kg
48-11-1813	12.0Ah	HD FORGE	1,5 Kg

**BATERIAS MX**


Modelo CP



Modelo XC

Código	Corrente	Modelo	Peso
MXFCP203	3.0Ah	CP203	2,7 Kg
MXFXC406	6.0Ah	XC406 ONE-KEY	4,8 Kg
MXFXC608	8.0Ah	XC	4,4 Kg
MXFHD812	12.0Ah	HD	6,0 Kg

**CARREGADORES CONVENCIONAIS**


48-2559



48-1959

Código	Modelo	Voltagem
48-2559	M12	BIVOLT
48-1959	M12/M18	BIVOLT
23-37-0010	M12/M18	VEICULAR
MXFC59	MX	220V
MXFRC	MX	220V

**CARREGADORES RAPID E CARREGADORES SUPER**


48-2259



48-5911

Código	Modelo	Voltagem
48-59-1802	RAPID M18 Dual Bay	220V
48-59-1808B	RAPID M12/M18	110V
48-2259	RAPID M12/M18	220V
48-5911	SUPER M12/M18	220V

**CARREGADORES PORTA BATERIA**


48-59-1201

Código	Modelo	Voltagem
48-59-2012	Saída USB e Carregador de Baterias Red Lithium 3.0Ah	-

**ESTAÇÕES DE RECARGA**


48-59-1807



48-59-1806



48-59-1817



Código	Modelo	Quantidade de baterias	Forma de carregamento	Voltagem
48-59-1807	M12/M18 RAPID CHARGE	06	3 baterias por vez	220V
48-59-1817	M18 RAPID CHARGE	06	2 baterias por vez	220V
48-59-1806B	M18	06	Sequencial	110V
48-59-1806	M18	06	Sequencial	220V
48-5902	M18 RAPID CHARGE	02	Simultâneo	220V

**HIGH OUTPUT Batteries**

**TEMPO DE CARGA POR MODELO DE CARREGADOR**

**SUPERCHARGER**
**RAPIDCHARGER**
**CARREGADOR CONVENCIONAL**

M18 <sup>™</sup> HD12.0	M18 <sup>™</sup> XC8.0	M18 <sup>™</sup> XC6.0	M18 <sup>™</sup> CP3.0	M18 <sup>™</sup> HD9.0	M18 <sup>™</sup> XC6.0	M18 <sup>™</sup> XC5.0	M18 <sup>™</sup> XC4.0	M18 <sup>™</sup> XC3.0	M18 <sup>™</sup> CP2.0	M18 <sup>™</sup> CP1.5	M12 <sup>™</sup> XC6.0	M12 <sup>™</sup> XC4.0	M12 <sup>™</sup> XC3.0	M12 <sup>™</sup> CP3.0	M12 <sup>™</sup> CP2.0	M12 <sup>™</sup> CP1.5
60 min	45 min	35 min	35 min	103 min	70 min	60 min	48 min	34 min	27 min	21 min	103 min	60 min	46 min	67 min	30 min	22 min
130 min	83 min	65 min	35 min	103 min	70 min	60 min	48 min	34 min	27 min	21 min	103 min	60 min	46 min	67 min	30 min	22 min
241 min	162 min	123 min	65 min	184 min	125 min	105 min	76 min	57 min	42 min	31 min	134 min	77 min	63 min	67 min	43 min	29 min

A tecnologia mais moderna em baterias de lítio para máquinas, ela trabalha 50% mais refrigerada do que modelos tradicionais, com 50% mais força e um carregamento otimizado para carregadores SUPERCHARGER.

A collection of Milwaukee M12 Fuel power tools, including drills, impact drivers, and a circular saw, are arranged on a concrete surface in a workshop. The tools are red and black, with the Milwaukee logo and 'M12 FUEL' branding visible. The background shows a wooden wall with vertical paneling.

**M12**

**M12 FUEL**™

### ALICATE AMPERÍMETRO

#### PILHAS AA

Mede até 600 amperes CA/CC

Detector de voltagem integrado e luz de trabalho LED

Perfil de mandíbula fina para facilitar a medição de fios em painéis ou em feixes

Classificação de segurança CAT III 600V

Peso 0,13Kg



NOVIDADE

2237-20 - Máquina avulsa, 1 Conjunto de cabos de teste, 2 pilhas AA.

### ASPIRADOR PARA MARTELETE

#### M12

Acionamento automático

Compatível com todos martelletes Milwaukee ou outras marcas

Peso 1,95Kg



2509-20 - Máquina avulsa.  
2509-22 / 2509-259 - Carregador M12 bivolt, 2 baterias M12 2.0Ah e Maleta.

Para mais informações técnicas acesse o QR CODE.

### ASPIRADOR DE PÓ

#### M12 FUEL

Capacidade 6L

Filtro HEPA removível e lavável  
Código 49-90-1900

Materiais secos e molhados

Peso 5kg



0960-20 - Máquina avulsa.  
0960-159N - Carregador M12 bivolt, 1 bateria M12 6.0Ah.

Para mais informações técnicas acesse o QR CODE.

### BOMBA DE TRANSFERÊNCIA DE ÁGUA BASTÃO

#### M12

Até 34 Litros por minuto

Altura de origem até 4,5m

Conexão de 3/4"

Peso 2 Kg



2579-20 - Máquina avulsa.  
Bateria Indicada: M12 XC 4.0Ah

Para mais informações técnicas acesse o QR CODE.

### CALIBRADOR

#### M12

Pressão 0-120 PSI

Mangueira 26" (66cm)

Menos de 1min para calibragem (pneu de carro)

Peso 3Kg



2475-20 - Máquina avulsa.  
2475-159N - Carregador M12 bivolt, 1 bateria M12 4.0Ah.

Para mais informações técnicas acesse o QR CODE.

### CÂMERA MULTIMÍDIA DE INSPEÇÃO

#### M12

Monitor 3,5" / Resolução 320 x 240 pixels

Lente 17mm x 914mm  
(Diâmetro x Comprimento)

Grava e reproduz vídeos e fotos

Peso 1,0Kg



2311-159 - Acompanha 1 bateria M12 2.0Ah, carregador M12 bivolt, cartão de memória SD, cabo USB, cabo para câmera e maleta.

Para mais informações técnicas acesse o QR CODE.



### CÂMERA DE INSPEÇÃO M-SPECTOR 360 3m

#### M12

Monitor 4,3" / Resolução 720p

Lente 10mm x 3m (Diâmetro x Comprimento)

Grava e reproduz vídeos e fotos

Rotação de imagem de 360°

Peso 1,0Kg



2324-21 - Acompanha 1 bateria M12 2.0Ah, carregador M12 bivolt, cartão de memória SD 32GB, cabo USB, cabo para câmera, acessórios e maleta.

Para mais informações técnicas acesse o QR CODE.

### CHAVE CATRACA INSIDER M12 FUEL

Torque 81Nm

0 a 350 rpm

Peso 1,0Kg



Opcional:  
Disponível  
capa de  
proteção de  
borracha  
49-16-3050



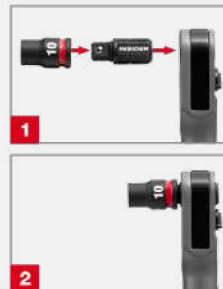
#### SOQUETES DE CATRACA



1

2

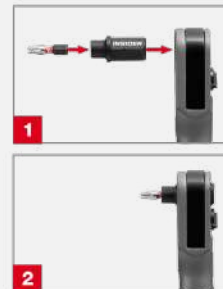
#### ADAPTADOR DE BIGORNA (1/4" e 3/8")



1

2

#### ADAPTADOR HEXAGONAL (BIT)



1

2



- Catraca de caixa INSIDER™ 1/4" Adaptador hexagonal (49-16-1663)
- Catraca de caixa INSIDER™ 1/4" Adaptador de bigorna (49-16-1660)
- Catraca de caixa INSIDER™ 3/8" Adaptador de bigorna (49-16-1661)
- Soquetes de catraca INSIDER™ 8 a 19mm, 21mm

3050-20 - Máquina avulsa e jogo de soquetes e adaptadores.  
3050-159N - Carregador M12 bivolt, 01 bateria M12 3.0Ah HIGH OUTPUT, Jogo de Soquetes e Adaptadores e bolsa.

Para mais informações técnicas acesse o QR CODE.

### CHAVE CATRACA 1/4" M12 FUEL

Torque 47Nm

Encaixe quadrado 1/4" (6,3mm)

0 a 450 rpm

Peso 0,7 Kg



2566-20 - Máquina avulsa.  
2566-159N - Carregador M12 bivolt,  
1 bateria M12 2.0Ah e bolsa.

Para mais informações técnicas acesse o QR CODE.



### CHAVE CATRACA 1/4" M12

Torque 40Nm

Encaixe quadrado 1/4" (6,3mm)

0 a 250 rpm

Peso 0,7 Kg



2456-20 - Máquina avulsa.  
2456-159N - Carregador M12 bivolt,  
1 bateria M12 2.0Ah e bolsa.

Para mais informações técnicas acesse o QR CODE.



### CHAVE CATRACA 3/8" M12

Torque 47Nm

Encaixe quadrado 3/8" (9,5mm)

0 a 250 rpm

Peso 0,8 Kg



2457-20 - Máquina avulsa.  
2457-159N - Carregador M12 bivolt,  
1 bateria M12 2.0Ah e bolsa.

Para mais informações técnicas acesse o QR CODE.



### CHAVE CATRACA 3/8"

#### M12 FUEL

Torque 47Nm

Encaixe quadrado 3/8" (9,5mm)

0 a 450 rpm

Peso 0,7 Kg



2567-20 - Máquina avulsa.  
2567-159N - Carregador M12 bivolt, 1 bateria M12 2.0Ah e bolsa.  
2567-259N - Carregador M12 bivolt, 2 baterias M12 2.0Ah e bolsa.

Para mais informações técnicas acesse o QR CODE.



### CHAVE DE IMPACTO 1/2" ANGULAR

#### M12 FUEL

Torque 298Nm - 4 modos

Função SHUTOFF

0 a 3.600 ipm

0 a 3.000 rpm

Peso 1,3 Kg



2565-20 - Máquina avulsa.  
2565-159N - Carregador M12 bivolt, 1 bateria M12 2.0Ah e bolsa.

Para mais informações técnicas acesse o QR CODE.

Opcional:  
Disponível capa de proteção de borracha 49-16-2564



### CHAVE DE IMPACTO 3/8" ANGULAR

#### M12 FUEL

Torque 298Nm - 4 modos

Função SHUTOFF

0 a 3.600 ipm

0 a 3.000 rpm

Peso 1,3 Kg



2564-20 - Máquina avulsa.  
2564-159N - Carregador M12 bivolt, 1 bateria M12 2.0Ah e bolsa.  
2564-259N - Carregador M12 bivolt, 2 baterias M12 2.0Ah e bolsa.

Para mais informações técnicas acesse o QR CODE.

Opcional:  
Disponível capa de proteção de borracha 49-16-2564



### CHAVE CATRACA 1/2"

#### M12 FUEL

Torque 81Nm

Encaixe quadrado 1/2" (13mm)

0 a 175 rpm

Peso 1,2 Kg



2558-20 - Máquina avulsa.  
2558-159N - Carregador M12 bivolt, 1 bateria M12 2.0Ah e bolsa.  
2558-259N - Carregador M12 bivolt, 2 baterias M12 2.0Ah e bolsa.

Para mais informações técnicas acesse o QR CODE.



### CHAVE DE IMPACTO COMPACTA 3/8"

#### M12 FUEL

Torque 542Nm - 4 modos

Função SHUTOFF

0 a 3.300 ipm

0 a 3.000 rpm

Peso 1 Kg



2562-20 - Máquina avulsa.  
2562-159N - Carregador M12 bivolt, 1 bateria M12 5.0Ah e bolsa.  
2562-259N - Carregador M12 bivolt, 2 baterias M12 (2.5 e 5.0Ah) e bolsa.

Para mais informações técnicas acesse o QR CODE.

Opcional:  
Disponível capa de proteção de borracha 49-16-2562



### CHAVE DE TORQUE DIGITAL 3/8"

#### M12 FUEL ONE-KEY

Torque 13 a 135Nm / Precisão +/- 2% / Rotações 0-100rpm

Memória para 28.500 registros

Certificação 1 ano ou 5.000 ciclos  
(1ª Certificação grátis na Central de Serviços Milwaukee)

Peso 2,5 Kg



2465-20 - Máquina avulsa.  
2465-259N - Carregador M12 bivolt, 2 baterias M12 2.0Ah e maleta.

Para mais informações técnicas acesse o QR CODE.



### CHAVE DE IMPACTO 1/4"

#### M12 FUEL

Torque 135Nm - 4 modos

Função SHUTOFF

0 a 3.200 rpm

0 a 4.300 ipm

Peso 0,7 Kg



2552-20 - Máquina avulsa.  
2552-159N - Carregador M12 bivolt, 1 Bateria M12 4.0Ah e bolsa.  
2552-259N - Carregador M12 bivolt, 2 baterias M12 (2.0Ah e 4.0Ah) maleta.

Para mais informações técnicas acesse o QR CODE.



### CHAVE DE IMPACTO 3/8"

#### M12

Torque 135Nm - 4 modos

0 a 2.500 rpm

0 a 3.300 ipm

Peso 0,7 Kg



2463-20 - Máquina avulsa.  
2463-159N - Carregador M12 bivolt, 1 bateria M12 2.0Ah e bolsa.

Para mais informações técnicas acesse o QR CODE.



### CHAVE DE IMPACTO COMPACTA 1/2"

#### M12 FUEL

Torque 745Nm - 4 modos

Função SHUTOFF



0 a 3.000 rpm

0 a 3.300 ipm

Peso 1 Kg



2563-20 - Máquina avulsa.  
2563-159N - Carregador M12 bivolt, 1 Bateria M12 5.0Ah e bolsa.  
2563-259N - Carregador M12 bivolt, 2 baterias M12 (2.5Ah e 5.0Ah) maleta.

Para mais informações técnicas acesse o QR CODE.



NOVIDADE



### CHAVE DE IMPACTO COMPACTA 1/2"

#### M12 FUEL

Torque 745Nm - 4 modos

Função SHUTOFF



0 a 3.000 rpm

0 a 3.300 ipm

Peso 1 Kg



2563P-20 - Máquina avulsa.  
2563P-159N - Carregador M12 bivolt, 1 Bateria M12 5.0Ah e bolsa.  
2563P-259N - Carregador M12 bivolt, 2 baterias M12 (2.5Ah e 5.0Ah) maleta.

Para mais informações técnicas acesse o QR CODE.



NOVIDADE



### CHAVE DE TORQUE DIGITAL 1/2"

#### M12 FUEL ONE-KEY

Torque 17 a 203Nm / Precisão +/- 2% / Rotações 0-100rpm

Memória para 28.500 registros

Certificação 1 ano ou 5.000 ciclos  
(1ª Certificação grátis na Central de Serviços Milwaukee)

Peso 2,5Kg



2466-20 - Máquina avulsa.  
2466-259N - Carregador M12 bivolt, 2 baterias M12 2.0Ah e maleta.

Para mais informações técnicas acesse o QR CODE.



### CORTADOR DE CABOS ELÉTRICOS

#### M12

600 MCM - cabos de cobre 304mm<sup>2</sup> 19,5mm

750 MCM - cabos de alumínio 380mm<sup>2</sup> 21,0mm

2 velocidades mecânicas

Lâmina avulsa 48-44-0410

Peso 3 Kg



2472-20 - Máquina avulsa.  
2472-159N - Carregador M12 bivolt, 1 bateria M12 3.0Ah e bolsa.  
2472-21XC / 2472-159 - Carregador M12 bivolt, 1 bateria M12 3.0Ah e maleta.  
2472-259N - Carregador M12 bivolt, 2 baterias M12 3.0Ah e bolsa.

Para mais informações técnicas acesse o QR CODE.



### CORTADOR DE TUBO DE COBRE

#### M12

Capacidade tubos de cobre 1/2" até 1"  
(12,7mm - 25,4mm)

0 a 500 rpm

Resistente à corrosão de água

Lâmina avulsa 48-38-0010 / Peso 1,5 Kg



2471-20 - Máquina avulsa.  
2471-159N - Carregador M12 bivolt, 1 bateria M12 2.0Ah e bolsa.

Para mais informações técnicas acesse o QR CODE.



### CORTADOR DE TUBO DE COBRE

#### M12

Capacidade tubos de cobre 1/4" até 2"  
(6,35mm - 50,8mm)

0 a 500 rpm

Resistente à corrosão de água

Lâmina avulsa 48-38-0010 / Peso 1,5 Kg



2479-20 - Máquina avulsa.

\*\*Não acompanha Bateria.

Bateria indicada: 48-11-2460 (XC6)

Para mais informações técnicas acesse o QR CODE.



NOVIDADE

### CORTADOR DE TUBO DE PVC

#### M12

Torque 214Nm

Capacidade tubos de PVC até 50mm

Facas aço inoxidável

Lâmina avulsa 48-44-0400

Peso 2,1 Kg



2470-20 - Máquina avulsa.  
2470-159N - Carregador M12 bivolt, 1 bateria M12 2.0Ah e bolsa.

Para mais informações técnicas acesse o QR CODE.



### CORTADOR PARA CHAPA

#### M12 FUEL

Velocidade variável

Capacidade:  
aço carbono: 16ga (1,29mm)  
inox: 18ga (1,02mm)  
Alumínio: 12ga (2,05mm)

Saco coletor / Peso 1,2Kg



2476-20 - Máquina avulsa.

Bateria Indicada: M12 XC 4.0Ah

Para mais informações técnicas acesse o QR CODE.



NOVIDADE

**DESENCAPADORES  
LINHA DE ACESSÓRIOS**
**MATRIZES**


Compatível com  
máquinas 2435 e 2935.

	Material	Conteúdo
49-16-BKITA	Alumínio	11 peças até 750MCM (380mm <sup>2</sup> )
49-16-BKITS	Cobre	17 peças até 750MCM (380mm <sup>2</sup> )



**CONSULTE TAMBÉM MATRIZES AVULSAS.**

**CONSULTE TAMBÉM MATRIZES AVULSAS.**

**MATRIZES AVULSAS**

	Material	Tamanho
49-16-B01AX	Cobre	1/0 AWGT
49-16-B02AX	Cobre	2/0 AWG
49-16-B03AX	Cobre	3/0 AWG
49-16-B04AX	Cobre	4/0 AWG
49-16-B250X	Cobre	250 MCM
49-16-B300X	Cobre	300 MCM
49-16-B350X	Cobre	350 MCM
49-16-B500X	Alumínio	500 MCM

**EXPANSORES  
LINHA DE ACESSÓRIOS**
**CABEÇAS EXPANSORAS PARA 2432**

Código	Capacidade
49-16-2403	3/8"
49-16-2404	1/2"
49-16-2405	5/8"
49-16-2406	3/4"
49-16-2408	1"


**CABEÇAS EXPANSORAS PARA 2632**

Código	Capacidade
49-16-2608	1"
49-16-2610	1-1/4"
49-16-2612	1-1/2"



## DESENCAPADOR DE CABOS

### M12

Matrizes 1/0 - 750 MCM Cu/AI  
(53,5mm<sup>2</sup>) - (380mm<sup>2</sup>)

Matrizes 1/0 - 500 MCM Cu  
(53,5mm<sup>2</sup>) - (253,4mm<sup>2</sup>)

Profundidade de até 7,6cm / Peso 1,6Kg



2435-20 - Máquina avulsa e maleta.

Para mais informações técnicas acesse o QR CODE.



## DESENTUPIDOR POR PRESSÃO AIR SNAKE

### M12

Capacidade recomendada 25,4mm - 101,6mm

Capacidade máxima 10,6m

Pressão de 0-50 psi

Peso 3,4Kg



2572B-21 - Carregador M12 110V ou 220V, 1 bateria M12 2.0Ah, 3 plugs, 4 conectores, 1 extensão 10" e maleta de transporte.

Para mais informações técnicas acesse o QR CODE.



## ENGRAXADEIRA

### M12

Pressão 8.000 PSI

Reservatório 450g de graxa

Válvula reguladora de ar e dosador

Mangueira de 91cm

Peso 3,2Kg



2446-20 - Máquina avulsa.  
2446-159N - Carregador M12 bivolt, 1 bateria M12 3.0Ah e bolsa.

Para mais informações técnicas acesse o QR CODE.



## EXPANSOR DE CONEXÕES E TUBOS

### M12

Capacidade: 3/8" a 1" (9,53mm a 25,40mm)

Velocidade 60 SPM

Expansão rápida e contínua

Peso 1,9 Kg



2432-22 - Carregador M12 bivolt, 2 baterias M12 2.0Ah, 3 cabeças extensoras (1/2", 3/4" e 1") e maleta.

Para mais informações técnicas acesse o QR CODE.



## FERRO DE SOLDA

### M12

Temperatura 137°C

Saída de calor 90W

Tempo de aquecimento 18s

Peso 0,2 Kg



2488-20 - Máquina avulsa.  
2488-159N - Carregador M12 bivolt, ponteiros, 1 bateria M12 2.0Ah e bolsa.

Para mais informações técnicas acesse o QR CODE.

Opcional: Pontas de reposição  
Ponta fina (49-80-0400);  
Ponta chata (49-80-0401)



## GRAMPEADOR

### M12

Coroa do grampo 3/8"

Comprimento do grampo  
1/4" até 9/16"  
(6 até 14mm)

Peso 1,36 Kg



2447-20 - Máquina avulsa.  
2447-159N - Carregador M12 bivolt, 1 bateria M12 2.0Ah e bolsa.

Para mais informações técnicas acesse o QR CODE.



## LIXADEIRA COM CINTA ABRASIVA 1/2" X 18"

### M12 FUEL

7500 e 14.500 rpm

Frete reverso

Rotação do braço de 360°

Peso 0,9 Kg



2482-20 - Máquina avulsa.  
2482-159N - Carregador M12 bivolt, 1 bateria M12 4.0Ah e bolsa.

Para mais informações técnicas acesse o QR CODE.



## LIXADEIRA COM CINTA ABRASIVA 3/8" X 13"

### M12 FUEL

7500 e 14.500 rpm

Frete reverso

Rotação do braço de 360°

Peso 0,8 Kg



2483-20 - Máquina avulsa.  
2483-159N - Carregador M12 bivolt, 1 bateria M12 4.0Ah e bolsa.

Para mais informações técnicas acesse o QR CODE.



### LIXADEIRA ORBITAL 3"

#### M12 FUEL

4.000 a 10.000 opm

Controle de velocidade  
4 MODOS

Peso 0,9 Kg



**NOVIDADE**

2535-20 - Máquina avulsa.  
Bateria Indicada: M18 CP HD 2.5Ah



Para mais informações técnicas acesse o QR CODE.

### LIXADEIRA ORBITAL 6"

#### M12 FUEL

3.200 a 12.000 opm

Controle de velocidade

Peso 0,9 Kg



**NOVIDADE**

2584-20 - Máquina avulsa.  
Bateria Indicada: M18 CP HD 2.5Ah



Para mais informações técnicas acesse o QR CODE.

### MARTELO PERFURADOR SDS PLUS 5/8"

#### M12 FUEL ONE-KEY

0 a 1214 rpm

0 a 4.400 bpm

Até 73 furos por carga

Peso 1,6 Kg



**NOVIDADE**

2508-20 - Máquina avulsa.  
2508-159N - 1 bateria REDLITHIUM XC 4.0Ah,  
1 Carregador M12 bivolt e bolsa.



Para mais informações técnicas acesse o QR CODE.

### MICRO RETÍFICA

#### M12

Até 32.000 rpm

Pinça de 1/8"

Peso 0,4 Kg



2460-20 - Máquina avulsa.  
2460-159N - Carregador M12 bivolt, 1 bateria  
M12 2.0Ah e bolsa.



Para mais informações técnicas acesse o QR CODE.

### MINI SERRA SABRE

#### M12

0 a 3.000 gpm

13mm de curso

Peso 1,1 Kg



2420-20 - Máquina avulsa  
2420-159N - Carregador M12 bivolt, 1 bateria M12 2.0Ah,  
2 lâminas e bolsa.  
2420-259N - Carregador M12 bivolt, 2 baterias M12 2.0Ah,  
2 lâminas e bolsa.



Para mais informações técnicas acesse o QR CODE.

### MINI SERRA SABRE

#### M12 FUEL

0 a 3.000 gpm

13mm de curso

Peso 1,3 Kg



2520-20 - Máquina avulsa  
2520-159N - Carregador M12 bivolt, 1 bateria M12 4.0Ah,  
2 lâminas e bolsa.



Para mais informações técnicas acesse o QR CODE.

### MOTOSERRA 6"

#### M12 FUEL

Comprimento de lâmina 15cm

Com lubrificação

Gatilho de velocidade variável

Peso 1,8 Kg



2527-20 - Máquina avulsa.  
2527-159N - Carregador M12 bivolt, 1 bateria M12 4.0Ah  
e bolsa.



Para mais informações técnicas acesse o QR CODE.

### MULTICORTADORA

#### M12

5.000 a 20.000 opm

12 regulagens de velocidade

Peso 0,95 Kg



2426-20 - Máquina avulsa.  
2426-159N - Carregador M12 bivolt, 1 bateria M12 2.0Ah,  
plataformas para lixas, adaptador, lâmina de corte 5 lixas e bolsa.  
2426-259N - Carregador M12 bivolt, 2 baterias M12 2.0Ah,  
plataformas para lixas, adaptador, lâmina de corte 5 lixas e bolsa.



Para mais informações técnicas acesse o QR CODE.

**MULTICORTADORAS  
LINHA DE ACESSÓRIOS**
**LÂMINAS**


Código	Descrição	Máquinas compatíveis
50-02-1015	Lâmina de corte para Multicortadora	2426 ou 2626
49-25-1203	Lâmina de corte para Multicortadora Titanium	2426 ou 2626
49-25-1501	Lâminas multiferramentas de metal com dentes de carboneto	2426 ou 2626
49-25-1505	Lâminas multiferramentas de metal com dentes de carboneto (5 unidades)	2426 ou 2626


**NÍVEL A LASER 360° - 3 PLANOS**
**M12**

Laser verde

50m de alcance

 15h de autonomia  
(bateria 4.0Ah)

Peso 1 Kg


**3632-21** - Carregador M12 bivolt, 1 bateria M12 4.0Ah, alvo para ajuste e bolsa.

**PARAFUSADEIRA 1/4" ANGULAR 4V**
**M4**

 Torque 4,9Nm  
21 regulagens

0 a 200 | 0 a 600 rpm

Peso 0,4Kg


**2101-22** - Carregador M4 220V e 2 baterias M4 2.0Ah.  
Garantia de 6 meses

Para mais informações técnicas acesse o QR CODE.

**PARAFUSADEIRA 1/4"**
**M12**

 Torque 20Nm  
15 regulagens

0 a 500 rpm

Peso 0,9 Kg


**2401-20** - Máquina avulsa.  
**2401-159N** - Carregador M12 bivolt, 1 bateria M12 2.0Ah e bolsa.  
**2401-259** - Carregador M12 bivolt, 2 baterias M12 2.0Ah e bolsa.

Para mais informações técnicas acesse o QR CODE.

**PARAFUSADEIRA 1/4"**
**M12 FUEL**

 Torque 36Nm  
18 regulagens

0 a 450 | 0 a 1.700 rpm

Peso 0,9 Kg


**2402-20** - Máquina avulsa.  
**2402-159N** - Carregador M12 bivolt, 1 bateria M12 2.0Ah e bolsa.  
**2402-259N** - Carregador M12 bivolt, 2 baterias M12 2.0Ah e bolsa.

Para mais informações técnicas acesse o QR CODE.

**PARAFUSADEIRA IMPACTO 1/4"**
**M12**

Torque 113Nm

0 a 2.500 rpm

0 a 3.300 ipm

Peso 1 Kg


**2462-20** - Máquina avulsa.  
**2462-159N** - Carregador M12 bivolt, 1 bateria M12 2.0Ah e bolsa.  
**2462-259N** - Carregador M12 bivolt, 2 baterias M12 2.0Ah e bolsa.

Para mais informações técnicas acesse o QR CODE.

**PARAFUSADEIRA IMPACTO 1/4"**
**M12 FUEL**

 Torque 169Nm  
4 modos

Função auto atarraxante

0 a 3.600 rpm / 0 a 4.000 ipm

Peso 0,7 Kg

 Opcional:  
Disponível capa de proteção  
de borracha 49-16-3453

**3453-20** - Máquina avulsa.  
**3453-159N** - Carregador M12 bivolt, 1 bateria M12 2.0Ah e bolsa.  
**3453-259N** - Carregador M12 bivolt, 2 baterias M12 2.0Ah e bolsa.

Para mais informações técnicas acesse o QR CODE.

### PARAFUSADEIRA IMPACTO HIDRÁULICA 1/4"

#### M12 FUEL

Torque 50Nm contínuo  
4 modos

Função Auto atarraxante

0 a 3.200 rpm / 0 a 3.400 ipm

Peso 1,0Kg



2551-20 - Máquina avulsa.  
2551-159N - Carregador M12 bivolt,  
1 bateria M12 2.0Ah e bolsa.  
2551-259N - Carregador M12 bivolt,  
2 baterias M12 2.0Ah e bolsa.

Para mais informações técnicas acesse o QR CODE.



### PARAFUSADEIRA IMPACTO ANGULAR 1/4"

#### M12

Torque 67Nm

0 a 2.450 rpm

0 a 3.300 ipm

Peso 1 Kg



2467-20 - Máquina avulsa.  
2467-159N - Carregador M12 bivolt,  
1 bateria M12 2.0Ah e bolsa.

Para mais informações técnicas acesse o QR CODE.



### PARAFUSADEIRA FURADEIRA 3/8"

#### M12 FUEL

Torque 33Nm

Mandril metálico

0 a 1.600 rpm

4 acessórios 1/4"

Peso 0,9Kg



2505-20 - Máquina avulsa.  
2505-159N - Carregador M12 bivolt, 1 bateria M12 2.0Ah  
e bolsa.

Para mais informações técnicas acesse o QR CODE.



### PARAFUSADEIRA FURADEIRA ANGULAR 3/8"

#### M12

Torque 12Nm  
12 regulagens

Mandril metálico

0 a 800 rpm

Peso 0,9Kg



2415-20 - Máquina avulsa.  
2415-159N - Carregador M12 bivolt, 1 bateria  
M12 2.0Ah e bolsa.

Para mais informações técnicas acesse o QR CODE.



### PARAFUSADEIRA FURADEIRA 3/8"

#### M12

Torque 31Nm  
18 regulagens

Mandril metálico

0 a 400 | 0 a 1.500 rpm

Peso 1 Kg



2407-20 - Máquina avulsa.  
2407-159N - Carregador M12 bivolt,  
1 bateria M12 2.0Ah e bolsa.  
2407-259 - Carregador M12 bivolt,  
2 baterias M12 2.0Ah e maleta.

Para mais informações técnicas acesse o QR CODE.



### PARAFUSADEIRA FURADEIRA IMPACTO 3/8"

#### M12

Torque 31Nm  
18 regulagens

Mandril metálico

0 a 400 | 0 a 1.500 rpm

0 a 22.500 ipm / Peso 1 Kg



2408-20 - Máquina avulsa.  
2408-159N - Carregador M12 bivolt,  
1 bateria M12 2.0Ah e bolsa.  
2408-259 - Carregador M12 bivolt,  
2 baterias M12 2.0Ah e maleta.

Para mais informações técnicas acesse o QR CODE.



### PARAFUSADEIRA FURADEIRA COMPACTA 1/2"

#### M12 FUEL

Torque 45Nm  
18 regulagens

Mandril metálico

0 a 450 | 0 a 1.550 rpm

Peso 1 Kg



3403-20 - Máquina avulsa.  
3403-159N - Carregador M12 bivolt,  
1 bateria M12 2.0Ah e bolsa.

Para mais informações técnicas acesse o QR CODE.



### PARAFUSADEIRA FURADEIRA IMPACTO 1/2"

#### M12 FUEL

Torque 45Nm  
18 regulagens

0 a 450 | 0 a 1.550 rpm

0 a 6.750 | 0 a 25.500 ipm

Mandril metálico / Peso 1,1 Kg



3404-20 - Máquina avulsa.  
3404-159N - Carregador M12 bivolt,  
1 baterias M12 2.0Ah e bolsa.

Para mais informações técnicas acesse o QR CODE.



## PISTOLA DE CALAFETAÇÃO

### M12

Reservatório de 0,3 Kg

0 a 533mm de aplicação por minuto

400 Libras de pressão

Peso 1,8 Kg



2441-20 - Máquina avulsa  
2441-159N - Carregador M12 bivolt,  
1 bateria M12 2.0Ah e bolsa.

Para mais informações técnicas acesse o QR CODE.

## PISTOLA DE CALAFETAÇÃO

### M12

Reservatório de 0,6 Kg metálico

0 a 533mm de aplicação por minuto

400 Libras de pressão / Peso 2 Kg



2442-20 - Máquina avulsa  
2442-21 - Carregador M12 bivolt e 1 bateria M12 2.0Ah e bolsa.

Para mais informações técnicas acesse o QR CODE.

## PLAINA 2"

### M12

14.500 rpm

21 configurações de profundidade de 0 a 5/64"

2 lâminas para um acabamento superficial liso

Peso 1,4 Kg



2524-20 - Máquina avulsa  
Bateria Indicada: M12 CP 2.0Ah

Para mais informações técnicas acesse o QR CODE.

## POLTRIZ MINI 3"

### M12

0 a 2.800 rpm (polimento)

0 a 8.300 rpm (lixamento)

Peso 0,7 Kg



Opcional: Kit de acessórios para politriz 3" - c/ 05 peças  
Código 49-36-2438

2438-20 - Máquina avulsa  
2438-159N - Carregador M12 bivolt,  
1 bateria M12 2.0Ah e bolsa.

Para mais informações técnicas acesse o QR CODE.

## PREGADOR COMPACTO

### M12

Pregos de 6D até 16D

2,98 Joules de força

Prega em 2 segundos

Peso 1,5 Kg



2458-20 - Máquina avulsa.  
2458-159N - Carregador M12 bivolt, 1 bateria M12 2.0Ah e bolsa.

Para mais informações técnicas acesse o QR CODE.

## REBARBADOR PARA PNEUS

### M12 FUEL

2 modos de velocidade:

Perfuração 1200 rpm

Rebarbação 2500 rpm

Encaixe 7/16"

Até 30 reparos por carga (bateria 4.0Ah)

Peso 0,8 Kg



2409-20 - Máquina avulsa.  
2409-22 - Carregador M12 bivolt, 1 bateria M12 4.0Ah e bolsa.

Para mais informações técnicas acesse o QR CODE.

## REBITADOR

### M12

Até 900 Kg de força

Alumínio, aço e inox

Rebitos 3/32", 1/8", 5/32", 3/16"

Peso 1,9 Kg



2550-20 - Máquina avulsa  
2550-159N - Carregador M12 bivolt,  
1 bateria M12 2.0Ah e bolsa.  
2550-259N - Carregador M12 bivolt,  
2 baterias M12 2.0Ah e bolsa.

Para mais informações técnicas acesse o QR CODE.

## RETÍFICA 1/4" ANGULAR

### M12 FUEL

Até 20.000 rpm

Roda Lamelar até 2"

Peso 0,5 Kg

Opcional:  
Jogo com 5 discos de corte  
1-1/2" 49-94-1500



3485-20 - Máquina avulsa.  
3485-159N - Carregador M12 bivolt,  
1 bateria M12 2.0Ah e bolsa.

Para mais informações técnicas acesse o QR CODE.

### RETÍFICA 1/4" M12 FUEL

Até 21.000 rpm

Roda Lamelar até 2"

Peso 0,5 Kg

Opcional:  
Jogo com 5 discos de corte  
1-1/2" 49-94-1500



2486-20 - Máquina avulsa.  
2486-159N - Carregador M12 bivolt, 1 bateria  
M12 2.0Ah e bolsa.  
2486-259N - Carregador M12 bivolt, 2 baterias  
M12 2.0Ah e bolsa.

Para mais informações técnicas acesse o QR CODE.

### SERRA CIRCULAR MULTIMATERIAIS 3" M12 FUEL

20.000 rpm

Eixo 3/8"

Para aço, madeira, drywall,  
porcelanato, plástico, fibra de  
vidro, entre outros.

Peso 0,7 Kg



2522-20 - Máquina avulsa.  
2522-159N - Carregador M12 bivolt,  
1 bateria M12 4,0Ah, 3 discos e bolsa.

Para mais informações técnicas acesse o QR CODE.

### SERRA CIRCULAR 5.3/8" M12 FUEL

3.850 rpm

Eixo 5/8"

Capacidade 46mm

Peso 2 Kg



2521-20 - Máquina avulsa e 1 disco.  
2521-159N - Carregador M12 bivolt, 1 bateria M12 4,0Ah,  
1 disco e bolsa.

Para mais informações técnicas acesse o QR CODE.

### SERRA FITA M12

0 - 85m/min

Capacidade de 41mm

Peso 3,0 Kg



2429-20 - Máquina avulsa.  
2429-159N - Carregador M12 bivolt, 1 Bateria M12 3.0Ah,  
1 lâmina e bolsa.

Para mais informações técnicas acesse o QR CODE.

### SERRA TICO TICO M12 FUEL

0 a 3.000 gpm

Corte em ângulo 45°

19mm de curso

Peso 1,5Kg



2545-20 - Máquina avulsa  
2545-159N - Carregador de baterias M12 bivolt, 1 bateria  
M12 2.0Ah e bolsa.

Para mais informações técnicas acesse o QR CODE.

### TESOURA DE PODA M12

Cortes de até 26mm

Até 1000 cortes por carga  
(com bateria M12 2.0Ah)

Peso 1,4 Kg



**1000  
CORTES  
por carga**



2534-20 - Máquina avulsa.  
2534-159N - Carregador M12 bivolt, 1 bateria M12  
2.0Ah e bolsa.

Para mais informações técnicas acesse o QR CODE.

### TERMÔMETRO INFRAVERMELHO M12

Temperatura -30°C até 550°C

Precisão +/- 1,8°C

Display LCD

Peso 0,5 Kg



Bateria Indicada: M12 CP 2.0Ah  
2278-20 - Máquina avulsa.

### VENTILADOR M12

Velocidade do ar até 22Km/h

Volume de ar até 400CFM

3 regulagens de velocidade

Cabeça giratória 360°

Peso 2,1 Kg



Bateria Indicada: M12 CP 2.0Ah  
0820-20 - Máquina avulsa



**M18**

TM

**M18 FUEL**

TM

### ASPIRADOR DE PÓ COMPACTO

#### M18

Capacidade 1L

Materiais secos

Filtro HEPA removível e lavável  
Código 49-90-1951

Peso 1,9Kg



0882-20 - Máquina avulsa.  
0882-159N - Carregador M12/M18 bivolt, 1 bateria M18 5.0Ah.

Para mais informações técnicas acesse o QR CODE.

### ASPIRADOR DE PÓ

#### M18

Capacidade 7,5L

Materiais secos e molhados

Filtro HEPA removível e lavável  
Código 49-90-1900

Peso 4,3Kg



0880-20 - Máquina avulsa.  
0880-159N - Carregador M12/M18 bivolt, 1 bateria M18 8.0Ah.

Para mais informações técnicas acesse o QR CODE.

### ASPIRADOR PACKOUT

#### M18 FUEL

Capacidade 9L

Materiais seco e molhados

Filtro HEPA removível e lavável  
Código 49-90-1900

Peso 5,1kg



0970-20 - Máquina avulsa.  
0970-159N - Carregador M12/M18 bivolt, 1 bateria M18 8.0Ah.

Para mais informações técnicas acesse o QR CODE.

### ASPIRADOR DE PÓ - 2 BATERIAS

#### M18 FUEL

Capacidade 45L

Materiais secos e molhados

Filtro HEPA removível e lavável  
Código 49-90-1990

Peso 23Kg



0930-22HD / 0930-259 - Acompanha 2 baterias M18 12.0Ah HIGH OUTPUT, Carregador de baterias duplo M18 Simultâneo RAPID 220V, Carro de transporte, mangueira, 4 acessórios.

Para mais informações técnicas acesse o QR CODE.

### ASPIRADOR DE PÓ TIPO MOCHILA

#### M18 FUEL

Capacidade 3,7 L / Para materiais secos,

Motor com design Cyclone, 2x mais poder de sucção que modelos tradicionais

Filtro HEPA removível e lavável, código 49-90-1963

Peso 6,9kg



0885-20 - Máquina avulsa.  
0885-159N - Carregador RAPID M12/M18 220V e 1 bateria M18 8.0Ah HIGH OUTPUT.

Para mais informações técnicas acesse o QR CODE.

### BOMBA HIDRÁULICA FORCE LOGIC 10.000 PSI

#### M18

10.000 psi

Ciclos de 24 segundos

3 modos de operação: despejo automático, pressão de retenção e corte remoto

Peso 13,5 Kg



2774-21HD - Carregador M12/M18 RAPID CHARGER 220V, 1 bateria M18 12.0Ah HIGHOUTPUT e maleta.

Para mais informações técnicas acesse o QR CODE.

### BOMBA HIDRÁULICA DE AÇÃO SIMPLES 60POL.3 10.000 PSI

#### M18 BRUSHLESS

10.000 psi

60 pol.3 de óleo utilizável permitem estender totalmente uma ampla variedade de pequenos cilindros

5,7 Kg



3120-20 - Máquina avulsa.  
Bateria Indicada: M18 XC 5.0Ah

Para mais informações técnicas acesse o QR CODE.



### BOMBA DE VÁCUO 5 CFM

#### M18 FUEL

Portas de 1/2", 3/8" e 1/4"

Economiza tempo de configuração e desmontagem

Válvula de retenção para proteção do vácuo quando a bomba não está em uso / Peso 8,6Kg



2941-21 - Carregador RAPID M12/M18 220V, 1 bateria M18 8.0Ah e bolsa.

Para mais informações técnicas acesse o QR CODE.

### BOMBA PARA TRANSFERÊNCIA DE ÁGUA

#### M18

1.800 Litros por hora

Altura de origem até 22m  
Destino de até 5m

Conexão de 3/4"

Peso 3,6Kg



2771-20 - Máquina avulsa.  
2771-159N - Acompanha 1 bateria M18 3.0Ah e carregador M12/M18 bivolt.

Para mais informações técnicas acesse o QR CODE.



### CALIBRADOR

#### M18

Pressão 0-150 PSI

Mangueira 36" (91cm)

Menos de 1min para calibragem (pneu de 33", caminhonetes)

Peso 3,1Kg



2848-20 - Máquina avulsa.  
2848-159N - Carregador M12/M18 bivolt, 1 bateria M18 2.0Ah.

Para mais informações técnicas acesse o QR CODE.

### CHAVE DE IMPACTO 3/8" ANGULAR

#### M18

Torque 40 | 80Nm

0 a 2.400 | 0 a 3.400 ipm

0 a 1.500 | 0 a 2.250 rpm

Peso 1 Kg



2668-20 - Máquina avulsa.  
2668-159N - Carregador M12/M18 bivolt, 1 bateria M18 3.0Ah e bolsa.

Para mais informações técnicas acesse o QR CODE.

### CHAVE DE IMPACTO 3/8"

#### M18 FUEL

Torque 339Nm - 4 modos

Função SHUTOFF e removedor de parafusos



0 a 3.500 ipm / 0 a 2.400 rpm

Peso 1 Kg



2854-20 - Máquina avulsa  
2854-159N - Carregador M12/M18 bivolt, 1 bateria M18 5.0Ah e bolsa.  
2854-259N - Carregador M12/ M18 bivolt, 2 baterias M18 5.0Ah e bolsa.

Para mais informações técnicas acesse o QR CODE.

Opcional:  
Disponível capa de proteção de borracha 49-16-2854

### CHAVE DE IMPACTO 1/2"

#### M18 FUEL ONE-KEY

Torque 298Nm - 4 modos

Sistema ONEKEY

0 a 3.200 ipm / 0 a 2.500 rpm

Peso 1,2 Kg



2759-20 - Máquina avulsa  
2759-159N - Carregador M12/ M18 bivolt, 1 bateria M18 5.0Ah e bolsa.  
2759-259N - Carregador M12/ M18 bivolt, 2 baterias M18 5.0Ah e bolsa.

Para mais informações técnicas acesse o QR CODE.

### CHAVE DE IMPACTO 1/2" COM ANEL

#### M18 FUEL

Torque 339Nm - 4 modos

Função SHUTOFF e removedor de parafusos



0 a 3.500 ipm / 0 a 2.400 rpm

Peso 1 Kg



2855-20 - Máquina avulsa  
2855-159N - Carregador M12/ M18 bivolt, 1 bateria M18 5.0Ah e bolsa.  
2855-259 - Carregador M12/ M18 bivolt, 2 baterias M18 5.0Ah e maleta.

Para mais informações técnicas acesse o QR CODE.

Opcional:  
Disponível capa de proteção de borracha 49-16-2854

### CHAVE DE IMPACTO 1/2" TORQUE-SENSE M18 FUEL ONE-KEY

Torque 339 Nm

TORQUE-SENSE 200 Nm

0 a 3.500 ipm / 0 a 2.325 rpm

Peso 1,2 Kg



3061-20 - Máquina avulsa  
3061-159N - Carregador M12/ M18  
bivolt, 1 bateria M18 5.0Ah e bolsa.

Para mais informações técnicas acesse o QR CODE.



### CHAVE DE IMPACTO 1/2" TORQUE-SENSE M18 FUEL ONE-KEY

Torque 813 Nm

TORQUE-SENSE 339 Nm

0 a 3.400 ipm

0 a 2.400 rpm

Peso 1,8 Kg



3062-20 - Máquina avulsa  
3062-159N - Carregador M12/ M18  
bivolt, 1 bateria M18 5.0Ah e bolsa.

Para mais informações técnicas acesse o QR CODE.



### CHAVE DE IMPACTO 1/2" COM PINO M18 FUEL

Torque 339Nm - 4 modos

Função SHUTOFF  
e removedor de parafusos

0 a 3.500 ipm / 0 a 2.400 rpm

Peso 1 Kg



2855P-20 - Máquina avulsa  
2855P-159N - Carregador M12/ M18  
bivolt, 1 bateria M18 5.0Ah e bolsa.  
2855P-259N - Carregador M12/ M18  
bivolt, 2 baterias M18 5.0Ah e bolsa.

Para mais informações técnicas acesse o QR CODE.



### CHAVE DE IMPACTO 1/2" COM ANEL M18 FUEL

Torque 745Nm - 4 modos  
(881Nm desaperto)

Função SHUTOFF e removedor de  
parafusos

0 a 3.100 ipm / 0 a 2.575 rpm

Peso 1,5 Kg



2962-20 - Máquina avulsa  
2962-159N - Carregador M12/ M18  
bivolt, 1 bateria M18 5.0Ah e bolsa.  
2962-259N - Carregador M12/ M18  
bivolt, 2 baterias M18 5.0Ah e maleta.

Para mais informações técnicas acesse o QR CODE.



### CHAVE DE IMPACTO 1/2" COM PINO M18 FUEL

Torque 745Nm - 4 modos  
(881Nm desaperto)

Função SHUTOFF e  
removedor de parafusos

0 a 3.100 ipm / 0 a 2.575 rpm

Peso 1,5 Kg



2962P-20 - Máquina avulsa  
2962P-159N - Carregador M12/ M18  
bivolt, 1 bateria M18 5.0Ah e maleta.  
2962P-259N - Carregador M12/ M18  
bivolt, 2 baterias M18 5.0Ah e maleta.

Para mais informações técnicas acesse o QR CODE.



### CHAVE DE IMPACTO 1/2" COM ANEL M18 FUEL ONE-KEY

Torque 1.355Nm - 4 modos  
(1.898Nm desaperto)

Sistema ONEKEY

0 a 2.100 ipm / 0 a 1.750 rpm

Peso 2,67 Kg



2863-20 - Máquina avulsa  
2863-259N - Carregador M12/ M18  
bivolt, 2 baterias M18 5.0Ah resistente  
e maleta.

Para mais informações técnicas acesse o QR CODE.



### CHAVE DE IMPACTO 1/2" ALTO TORQUE M18 FUEL

Torque 1.626Nm - 4 modos  
(2.169Nm desaperto)

AUTO-SHUTOFF

0 a 2.400 ipm / 0 a 2.000rpm

Peso 2,7 Kg



2967-20 - Máquina avulsa  
2967-159N - Carregador M12/ M18 bivolt, 1  
bateria M18 5.0Ah e bolsa.  
2967-259 - Carregador M12/ M18 bivolt, 2  
baterias M18 5.0Ah e bolsa.  
2967-21F - Carregador RAPID M12/M18 110v  
ou 220v, 1 bateria M18 FORGE 6.0Ah e maleta.

Para mais informações técnicas acesse o QR CODE.



### CHAVE DE IMPACTO 3/4" M18 FUEL ONE-KEY

Torque 1.626Nm - 4 modos  
(2.033Nm desaperto)

Sistema ONEKEY

0 a 2.400 ipm / 0 a 1.800 rpm

Peso 2,85 Kg



2864-20 - Máquina avulsa  
2864-259 - Carregador M12/ M18  
bivolt, 2 baterias M18 5.0Ah e maleta.

Para mais informações técnicas acesse o QR CODE.



### CHAVE DE IMPACTO 1"

#### M18 FUEL ONE-KEY

Torque 2.033Nm - 4 modos  
(2.440Nm desaperto)

Sistema ONEKEY

0 a 2.450 ipm / 0 a 1.650 rpm

Peso 4,8Kg

Opcional:  
Disponível capa de proteção  
de borracha 49-16-2867



2867-20 - Máquina avulsa  
2867-259 - Carregador M12/M18 RAPID  
CHARGER 220V, 2 baterias M18 8.0Ah  
HIGHOUTPUT e maleta.

Para mais informações técnicas acesse o QR CODE.



### CHAVE DE IMPACTO 1"

#### M18 FUEL ONE-KEY

Torque 2.576Nm - 4 modos  
(2.711Nm desaperto)

Sistema ONE-KEY

0 a 1.440 ipm / 0 a 1.200 rpm

Peso 9,5Kg

Opcional:  
Disponível capa de proteção  
de borracha 49-16-2770



2868-20 - Máquina avulsa  
2868-22HD - Carregador M12/M18 RAPID  
CHARGER 220V, 2 baterias M18 12.0Ah  
HIGHOUTPUT e maleta.

Para mais informações técnicas acesse o QR CODE.

### CHAVE DE IMPACTO LONGA 1"

#### M18 FUEL ONE-KEY

Torque 2.576Nm - 4 modos  
(2.711Nm desaperto)

Sistema ONE-KEY

0 a 1.440 ipm / 0 a 1.200 rpm

Peso 10,5Kg

Opcional:  
Disponível capa de proteção  
de borracha 49-16-2770



2869-20 - Máquina avulsa  
2869-22HD - Carregador M12/M18 RAPID  
CHARGER 220V, 2 baterias M18 12.0Ah  
HIGHOUTPUT e maleta.

Para mais informações técnicas acesse o QR CODE.

### COMPRESSOR DE AR 7,5L

#### M18 FUEL

Silencioso (apenas 68dBA)

Pressão 135 PSI

Até 1600 pregos por bateria  
em um pregador pneumático

Peso 14 Kg



Bateria Indicada: M18 XC HD 12.0Ah  
2840-20 - Máquina avulsa.

Para mais informações técnicas acesse o QR CODE.

### CORTADOR DE BARRA ROSCADA

#### M18 BRUSHLESS

Corta aço macio de  
1/4", 3/8" e 1/2"

Aço inoxidável de  
1/4" e 3/8"

Peso 2,8 Kg



2872-20 - Máquina avulsa.  
2872-159N - Carregador M12/M18  
bivolt, 1 bateria M18 2.0Ah e bolsa.

Para mais informações técnicas acesse o QR CODE.

### CORTADOR DE CABOS ELÉTRICOS SUBTERRÂNEOS FORCE LOGIC

#### M18 ONE-KEY

9 Toneladas de força

Acionamento via controle remoto

1500 MCM - cabos de cobre  
760mm<sup>2</sup> - 30,0mm

Cabos 15kV / Peso 7,1 Kg



2776R-21 - Carregador M12/M18 bivolt,  
1 bateria M18 5.0Ah, adaptador para  
carregador veicular e maleta.

Para mais informações técnicas acesse o QR CODE.

### CORTADOR DE CABOS ELÉTRICOS SUBTERRÂNEOS 5" FORCE LOGIC

#### M18 ONE-KEY

Capacidade de corte 5" (127mm)

Acionamento via controle remoto

Cabeça Giratória  
de 180°

Pino de aterramento / Peso 16,7 Kg



2875R-21 - Carregador M12/M18 bivolt, 1 bateria  
M18 5.0Ah, adaptador para carregador veicular e  
maleta.

Para mais informações técnicas acesse o QR CODE.

### CORTADOR DE DRYWALL

#### M18

Ergonomia para trabalhar o dia todo

Motor 4 polos

0 a 28.000 rpm

Bit de corte avulso 48-38-0020

Peso 0,5 Kg



2627-20 - Máquina avulsa.  
2627-159N - Carregador M12/M18 bivolt, 1 bateria M18 3.0Ah e maleta.

Para mais informações técnicas acesse o QR CODE.

### CRIMPADOR LINEAR FORCE LOGIC 6T

#### M18 ONE-KEY

Capacidade 750MCM Cobre / Alumínio(380mm<sup>2</sup>)

Cabeça rotativa

2,5s para crimpagem

Peso 1,9 Kg



2978-22 - Carregador M12/M18 220V, 2 baterias M18 2.0Ah, e bolsa.

Para mais informações técnicas acesse o QR CODE.

### CRIMPADOR FORCE LOGIC 6T

#### M18 ONE-KEY

Força 6T

Mandíbula intercambiável

Peso 2,1 Kg



2678-22 - Carregador M12/M18 220V, 2 baterias M18 2.0Ah, mandíbula de crimpagem (49-16-11D3), mosquetão e bolsa.  
2678-22BG - Carregador M12/M18 110V ou 220V, 2 baterias M18 2.0Ah, mandíbula de crimpagem (49-16-BGD3), mosquetão e bolsa.

Para mais informações técnicas acesse o QR CODE.

### CRIMPADOR FORC ELOGIC SEM CONECTORES

#### M18 ONE-KEY

Capacidade 750MCM Cobre / Alumínio (380mm<sup>2</sup>)

Cabeça rotativa

3,3s para crimpagem

Peso 4 Kg



2877-22 - Carregador M12/M18 220V, 2 baterias M18 2.0Ah e bolsa.

Para mais informações técnicas acesse o QR CODE.

### CRIMPADOR FORCE LOGIC 6T

#### M18 ONE-KEY

Força 6T

Mandíbula 600MCM Cobre (304mm<sup>2</sup>)  
350MCM Alumínio (177,3mm<sup>2</sup>)

Matriz padrão UL 489

Mandíbula intercambiável / Peso 2,1 Kg



2679-20 - Máquina avulsa.  
2679-22 - Carregador M12/M18 220V, 2 baterias M18 2.0Ah, mandíbula 600MCM Cu /350MCM Alu e bolsa.

Para mais informações técnicas acesse o QR CODE.

### CRIMPADOR FORCE LOGIC 12T

#### M18 ONE-KEY

Força 12T

Capacidade 750MCM Cobre / Alumínio (380mm<sup>2</sup>)

Matriz padrão UL 486A e 486B

Cabeça rotativa / Peso 5,2 Kg



2779-22 - Carregador M12/ M18 220V, 2 baterias M18 (2.0Ah e 5.0Ah) e bolsa.

Para mais informações técnicas acesse o QR CODE.

### CRIMPADOR FORCE LOGIC 15T

#### M18 ONE-KEY

Força 15T

Capacidade 1500MCM Cobre (756,2mm<sup>2</sup>)  
1250MCM Alumínio (630mm<sup>2</sup>)

Matriz padrão UL 486A e 486B

Cabeça rotativa / Peso 7,2 Kg



2879-22 - Carregador M12/M18 220V, 2 baterias M18 (2.0Ah e 5.0Ah) e bolsa.

Para mais informações técnicas acesse o QR CODE.

### DESENCAPADOR DE CABOS

#### M18

Matrizes 1/0 - 750 MCM Cu/Al (53,5mm<sup>2</sup>) - (380mm<sup>2</sup>)

Matrizes 1/0 - 500 MCM Cu (53,5mm<sup>2</sup>) - (253,4mm<sup>2</sup>)

Profundidade de até 7,6cm

Peso 1,6Kg



2935-20 - Máquina avulsa e maleta.

Para mais informações técnicas acesse o QR CODE.

**DESENCAPADORES  
LINHA DE ACESSÓRIOS**
**MATRIZES**

Código	Descrição	Capacidade	Compatível com a máquina
49-16-2772	Mandíbula de corte	750 MCM Cu/ 1000 MCM Al	2678 e 2978
49-16-2773	Mandíbula de corte	477 Hen ACSR (Alumínio e Aço)	2678 e 2978
49-16-2777	Mandíbula de corte	EHS 1/2" (A)	2678 e 2978
49-16-2780	Mandíbula de corte	750MCM Cu / Al	2679
48-44-0411	Lâmina de corte para mandíbula 49-16-2780 e 49-16-2772	-	-
48-44-0412	Lâmina de corte para mandíbula 49-16-2773	-	-
48-44-2777	Lâmina de corte para mandíbula 49-16-2777	-	-
49-16-U000	Mandíbula de crimpagem	600MCM Cu / 350MCM Al	2679
49-16-BGD3	Mandíbula de crimpagem		2678 e 2978
49-16-10D3	Mandíbula de crimpagem		2678 e 2978
49-16-11D3	Mandíbula de crimpagem		2678 e 2978
49-16-U111	Mandíbula de crimpagem	750MCM Cu / Al	2679
49-66-4532	Adaptador Magnético		
49-15-PUAD	Adaptador para Matrizes e Crimprador		



49-16-2772



49-16-2773



49-16-2777



49-16-2780



49-16-U000



49-16-U111

Descrição	Acabamento	Código
Adaptador para Matrizes Crimprador 15T	Aço Inoxidável	49-15-PUAD


**ACESSÓRIOS PARA CRIMPADORES**
**MATRIZES AVULSAS PARA 2779 E 2879**

Código	Tamanho
49-12-U008C	#8 Cobre Estilo U EXACT 12T
49-12-U006C	#6 Cobre Estilo U EXACT 12T
49-12-U004C	#4 Cobre Estilo U EXACT 12T
49-12-U002C	#2 Cobre Estilo U EXACT 12T
49-12-U001C	#1 Cobre Estilo U EXACT 12T
49-12-U01AC	1/0 Cobre Estilo U EXACT 12T
49-12-U02AC	2/0 Cobre Estilo U EXACT 12T
49-12-U03AC	3/0 Cobre Estilo U EXACT 12T
49-12-U04AC	4/0 Cobre Estilo U EXACT 12T
49-12-U250C	250 MCM Cobre Estilo U EXACT 12T
49-12-U300C	300 MCM Cobre Estilo U EXACT 12T
49-12-U350C	350 MCM Cobre Estilo U EXACT 12T
49-12-U400C	400 MCM Cobre Estilo U EXACT 12T
49-12-U500C	500 MCM Cobre Estilo U EXACT 12T
49-12-U600C	600 MCM Cobre Estilo U EXACT 12T
49-12-U750C	750 MCM Cobre Estilo U EXACT 12T

Código	Tamanho
49-12-U008	#8 Alumínio Estilo U EXACT 12T
49-12-U006	#6 Alumínio Estilo U EXACT 12T
49-12-U004	#4 Alumínio Estilo U EXACT 12T
49-12-U002	#2 Alumínio Estilo U EXACT 12T
49-12-U001	#1 Alumínio Estilo U EXACT 12T
49-12-U01A	1/0 Alumínio Estilo U EXACT 12T
49-12-U02A	2/0 Alumínio Estilo U EXACT 12T
49-12-U03A	3/0 Alumínio Estilo U EXACT 12T
49-12-U04A	4/0 Alumínio Estilo U EXACT 12T
49-12-U250	250 MCM Alumínio Estilo U EXACT 12T
49-12-U300	300 MCM Alumínio Estilo U EXACT 12T
49-12-U350	350 MCM Alumínio Estilo U EXACT 12T
49-12-U400	400 MCM Alumínio Estilo U EXACT 12T
49-12-U500	500 MCM Alumínio Estilo U EXACT 12T
49-12-U600	600 MCM Alumínio Estilo U EXACT 12T
49-12-U750	750 MCM Alumínio Estilo U EXACT 12T



**ACESSÓRIOS PARA CRIMPADORES**
**CONECTORES**

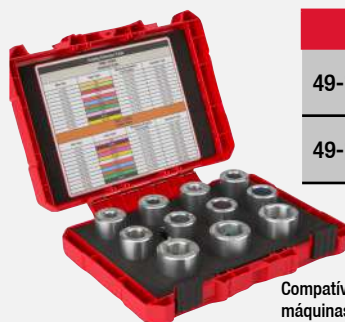
Código	Aplicação	Composição do Kit	Compatível com máquinas modelo
49-16-KITA	Alumínio	12 peças (até 350MCM)	2679
49-16-KITC	Cobre	15 peças (até 600MCM)	2679
49-12-KITA	Alumínio	15 peças (até 750MCM)	2779 e 2879
49-12-KITC	Cobre	15 peças (até 750MCM)	2779 e 2879



49-12-KITC

**ACESSÓRIOS PARA CRIMPADORES**
**MATRIZES AVULSAS PARA 2679**

Código	Tamanho	Código	Tamanho
49-16-U008C	#8 Cobre Estilo U	49-16-U008	#8 Alumínio Estilo U
49-16-U006C	#6 Cobre Estilo U	49-16-U006	#6 Alumínio Estilo U
49-16-U004C	#4 Cobre Estilo U	49-16-U004	#4 Alumínio Estilo U
49-16-U002C	#2 Cobre Estilo U	49-16-U002	#2 Alumínio Estilo U
49-16-U001C	#1 Cobre Estilo U	49-16-U001	#1 Alumínio Estilo U
49-16-U01AC	1/0 Cobre Estilo U	49-16-U01A	1/0 Alumínio Estilo U
49-16-U02AC	2/0 Cobre Estilo U	49-16-U02A	2/0 Alumínio Estilo U
49-16-U03AC	3/0 Cobre Estilo U	49-16-U03A	3/0 Alumínio Estilo U
49-16-U04AC	4/0 Cobre Estilo U	49-16-U04A	4/0 Alumínio Estilo U
49-16-U250C	250 MCM Cobre Estilo U	49-16-U250	250 MCM Alumínio Estilo U
49-16-U300C	300 MCM Cobre Estilo U	49-16-U300	300 MCM Alumínio Estilo U
49-16-U350C	350 MCM Cobre Estilo U	49-16-U350	350 MCM Alumínio Estilo U
49-16-U400C	400 MCM Cobre Estilo U	49-16-U400	400 MCM Alumínio Estilo U
49-16-U500C	500 MCM Cobre Estilo U	49-16-U500	500 MCM Alumínio Estilo U
49-16-U600C	600 MCM Cobre Estilo U	49-16-U600	600 MCM Alumínio Estilo U
49-16-U750C	750 MCM Cobre Estilo U	49-16-U750	750 MCM Alumínio Estilo U


**DEENCAPADORES  
LINHA DE ACESSÓRIOS**
**MATRIZES**


Compatível com máquinas 2435 e 2935.

	Material	Conteúdo
49-16-BKITA	Alumínio	11 peças até 750MCM (380mm <sup>2</sup> )
49-16-BKITS	Cobre	17 peças até 750MCM (380mm <sup>2</sup> )


**CONSULTE TAMBÉM  
MATRIZES AVULSAS.**
**MATRIZES AVULSAS**

Código	Material	Tamanho
49-16-B01AX	Cobre	1/0 AWGT
49-16-B02AX	Cobre	2/0 AWG
49-16-B03AX	Cobre	3/0 AWG
49-16-B04AX	Cobre	4/0 AWG
49-16-B250X	Cobre	250 MCM
49-16-B300X	Cobre	300 MCM
49-16-B350X	Cobre	350 MCM

### ENGRAXADEIRA

#### M18

Pressão 10.000 PSI

Reservatório 450g de graxa

Válvula reguladora de ar e dosador

Mangueira de 120cm / Peso 3,5Kg



2646-20 - Máquina avulsa.  
2646-159N - Carregador M12/M18 bivolt, 1 bateria M18 2.0Ah e bolsa.

Para mais informações técnicas acesse o QR CODE.

### ESMERILHADEIRA 4.1/2" | 5" GATILHO

#### M18 FUEL ONE-KEY

8.500 rpm

Eixo 5/8"

Parada rápida; Sistema ONEKEY

Proteção contra sobrecargas e punho antivibração

Peso 1,9 Kg



2882-20 - Máquina avulsa.  
2882-159 - Carregador RAPID M12/M18 220V, 1 bateria M18 6.0Ah e bolsa.

Para mais informações técnicas acesse o QR CODE.

### ESMERILHADEIRA 4.1/2" | 5" BOTÃO

#### M18 FUEL

8.500 rpm

Eixo 5/8"

Proteção contra sobrecargas e punho antivibração

Peso 1,9 Kg



2881-20 - Máquina avulsa.  
2881-159N - Carregador RAPID M12/M18 220V, 1 bateria M18 6.0Ah e bolsa.

Para mais informações técnicas acesse o QR CODE.

### ESMERILHADEIRA DE GATILHO DUPLO 4-1/2" | 5"

#### M18 FUEL ONE-KEY

4 velocidades entre 3.500 e 8.500 rpm

Eixo 5/8" / Sistema ONE-KEY

RAPIDSTOP para em menos de 1 segundo

AUTOSTOP evita o contragolpe / Peso 2,6 Kg



2986-20 - Máquina avulsa.  
2986-159N - Carregador RAPID M12/M18 220V, 1 bateria M18 6.0Ah e bolsa.

Para mais informações técnicas acesse o QR CODE.



### ESMERILHADEIRA 4.1/2" | 5" GATILHO

#### M18 FUEL

8.500 rpm

Eixo 5/8"

Proteção contra sobrecargas e punho antivibração

Peso 1,9 Kg



2880-20 - Máquina avulsa.  
2880-159N - Carregador RAPID M12/M18 220V, 1 bateria M18 6.0Ah e bolsa.  
2880-259N - Carregador RAPID M12/M18 220V, 2 baterias M18 6.0Ah e bolsa.

Para mais informações técnicas acesse o QR CODE.

### ESMERILHADEIRA 4.1/2" | 6" GATILHO

#### M18 FUEL

9.000 rpm

Eixo 5/8"

Proteção contra sobrecargas e punho antivibração

Peso 2,4 Kg



3670-20 - Máquina avulsa.  
3670-159N - Carregador RAPID M12/M18 220V, 1 bateria M18 6.0Ah e bolsa.  
3670-259N - Carregador RAPID M12/M18 220V, 2 baterias M18 6.0Ah e bolsa.

Para mais informações técnicas acesse o QR CODE.

NOVIDADE

### ESMERILHADEIRA 5" GATILHO

#### M18 FUEL ONE-KEY

8.500 rpm

Eixo 5/8"

Parada rápida; Sistema ONEKEY

Proteção contra sobrecargas e punho antivibração

Peso 1,4 Kg



2886-20 - Máquina avulsa.  
2886-159N - Carregador RAPID M12/M18 220V, 1 bateria M18 6.0Ah e bolsa.

Para mais informações técnicas acesse o QR CODE.

NOVIDADE

### ESMERILHADEIRA 7" | 9"

#### M18 FUEL

6.600 rpm

Eixo 5/8"

Proteção contra sobrecargas e punho antivibração

Peso 5,3 Kg



2785-20 - Máquina avulsa.  
2785-159N - Carregador RAPID M12/M18 220V, 1 bateria M18 12.0Ah e bolsa.

Para mais informações técnicas acesse o QR CODE.

## FURADEIRA EXTRATORA LINHA DE ACESSÓRIOS

## EXTRATORES

### EXTRATORES AVULSOS



Tamanho	Parte Superior	Parte Inferior
1/2"	49-16-2660	49-16-2661
3/4"	49-16-2662	49-16-2663
7/8"	49-16-2705	49-16-2706
1"	49-16-2664	49-16-2665
1-1/4"	49-16-2666	49-16-2667
1-3/8"	49-16-2700	49-16-2701
1-1/2"	49-16-2668	49-16-2669
2"	49-16-2670	49-16-2671
2-1/2"	49-16-2672	49-16-2673
3"	49-16-2674	49-16-2675
3-1/2"	49-16-2676	49-16-2677
4"	49-16-2678	49-16-2679

### KIT DE EXTRATORES



Código	Tamanhos	Qtde de peças
49-16-2693	De 1/2" a 2"	14 peças
49-16-2695	De 2.1/2" a 4"	9 peças

### PINO GUIA



Código	Tamanhos
49-16-2681	Pino guia 3/4"

### JOGO DE PUNÇÕES E PINOS



Código	Compatibilidade
48-44-0272	2476

### FURADEIRA DE IMPACTO 7/16"

#### M18 FUEL ONE-KEY

Torque 1.016Nm - 4 modos

Sistema ONEKEY

0 a 2.300 ipm / 0 a 2.800 rpm

Peso 2,5Kg



2865-20 - Máquina avulsa

Bateria Indicada: M18 XC 5.0Ah



Para mais informações técnicas acesse o QR CODE.

### FURADEIRA EXTRATORA FORCELOGIC

#### M18

Força 10 toneladas

Capacidade até 4"

Peso 3,3 Kg



2676-20 - Máquina avulsa.

2676-23 - Carregador M12/M18 220V, 2 baterias M18 3.0Ah, Extratores de 1/2" à 2" e maleta.



Para mais informações técnicas acesse o QR CODE.



### EXPANSOR DE CONEXÕES E TUBOS

#### M18

Capacidade: 3/8" a 1-1/4"  
(9,53mm a 38,10mm)

Velocidade 45 SPM

Expansão rápida e contínua

Peso 3,2 Kg



2632-22XC - Carregador M18 220V, 2 baterias M18 3.0Ah, 3 cabeças extensoras (1", 1-1/4", 1-1/2") e maleta.



Para mais informações técnicas acesse o QR CODE.

### FURADEIRA ANGULO RETO 1/2"

#### M18 FUEL

0-1.500 rpm

Perfura até 220 furos de 7/8" por carga

Peso 3,4 Kg



2807-20 - Máquina avulsa.

Bateria Indicada: M18 XC 6.0Ah



Para mais informações técnicas acesse o QR CODE.

### FONTE DE ALIMENTAÇÃO

#### M18

175W

Ideal para aparelhos eletrônicos como celulares, notebooks e televisores

Saída Tipo C de 45W para carregamento ultra rápido de smartphones

Peso 0,6 Kg



2846-20 - Máquina avulsa.



Para mais informações técnicas acesse o QR CODE.

## FURADEIRA BASE MAGNÉTICA 1/1/2" HIGH DEMAND

### M18 FUEL

Broca de torção até 12,7mm

Comprimento do curso  
146mm

400 | 690 rpm

Peso 14Kg



2788-22HD - Carregador M12/M18 220V, 2 baterias M18 8.0Ah, cinta, chave de mandril, tanque de Lubrificação Magnética, Adaptador de 3/4" Weldon para 1/2" Chuck, 2 pinos piloto retrátil de 1" e maleta.

Para mais informações técnicas acesse o QR CODE.

## GRAMPEADOR

### M18

Dispara 2 grampos por segundo

Ajuste de profundidade sem ferramentas

Compatível apenas com grampos galvanizados Milwaukee 9GA

Peso 4,44 Kg



2843-20 - Máquina avulsa.  
2843-159N - Carregador M12/M18 bivolt, 1 bateria M18 2.0Ah e bolsa.

Para mais informações técnicas acesse o QR CODE.

## GRAMPEADOR LINHA DE ACESSÓRIOS

## GRAMPOS



MPU112-960

MPU134-960

MPU2-960

Código	Comprimento	Medida do grampo	Tipo
MPU112-960	38,1 mm	2,9 mm	Galvanizado
MPU134-960	44,4 mm	2,9 mm	Galvanizado
MPU2-960	50,8 mm	2,9 mm	Galvanizado

## LIXADEIRA DE CINTA 3"X18"

### M18

Velocidade variável de 1350SFM a 750SFM

Adaptador de mangueira universal

Peso 3,4 Kg



2832-20 - Máquina avulsa.  
Bateria Indicada: M18 XC HD 6.0Ah

Para mais informações técnicas acesse o QR CODE.

## LIXADEIRA ORBITAL 5"

### M18

6.000 a 12.000 opm

Controle de velocidade  
5 modos

Peso 1,4 Kg



2837-20 - Máquina avulsa.  
Bateria Indicada: M18 XC 5.0Ah

Para mais informações técnicas acesse o QR CODE.



## LIXADEIRA ORBITAL 5"

### M18

7.000 a 12.000 opm

Controle de velocidade

Peso 1,2 Kg



2648-20 - Máquina avulsa.  
Bateria Indicada: M18 CP HD 3.0Ah

Para mais informações técnicas acesse o QR CODE.

## LIXADEIRA ORBITAL 1/4"

### M18

13.000 a 11.000 opm

Controle de velocidade

1,6mm diâmetro da órbita

Adaptador de mangueira universal / Peso: 1,1 Kg



2649-20 - Máquina avulsa.  
Bateria Indicada: M18 XC 5.0Ah

Para mais informações técnicas acesse o QR CODE.

### MARTELETE SDS PLUS ROT/ROMP. 1-1/8"

#### M18 FUEL ONE-KEY

0 a 800 rpm  
0 a 4.600 ipm  
4,8 Joules  
Peso 4 Kg



2915-20 - Máquina avulsa.  
Bateria Indicada: M18 XC 6.0Ah

Para mais informações técnicas acesse o QR CODE.

### MARTELO SDS MAX ROT/ROMP. 1-9/16"

#### M18 FUEL

0 a 450 rpm  
0 a 3.000 ipm  
6,9 Joules  
Peso 5,5 Kg



2717-20 - Máquina avulsa.  
2717-159N - Carregador RAPID M12/M18 220V, 1 bateria M18 8.0Ah HIGH OUTPUT e bolsa.  
Bateria Indicada: M18 XC 8.0Ah

Para mais informações técnicas acesse o QR CODE.

### MARTELO SDS MAX ROT/ROMP. 1-3/4"

#### M18 FUEL ONE-KEY

0 a 380 rpm  
0 a 2.900 ipm  
10,9 Joules  
Sistema ONEKEY  
Peso 8,9 Kg



2718-22HD - Carregador RAPID M12/M18 220V, 2 baterias M18 12.0Ah HIGH OUTPUT e maleta.

Para mais informações técnicas acesse o QR CODE.

### MINI SERRA SABRE

#### M18 FUEL

0 a 3.000 gpm  
22mm de curso  
Peso 1,8 Kg



2719-20 - Máquina avulsa.  
2719-159N - Carregador M12/ M18 bivolt, 1 bateria M18 5.0Ah, 1 lâmina e bolsa.

Para mais informações técnicas acesse o QR CODE.

### MINI SERRA SABRE

#### M18

0 a 3.000 gpm  
19mm de curso  
Peso 2,0 Kg



2625-20 - Máquina avulsa.  
2625-159N - Carregador M12/ M18 bivolt, 1 bateria M18 3.0Ah e bolsa.

Para mais informações técnicas acesse o QR CODE.

### MISTURADOR DE MASSA

#### M18 FUEL

Mandril 1/2"  
Cap. máxima recomendada 20Kg  
0-550 rpm  
Peso 2,7 Kg



2810-20- Máquina avulsa.  
Bateria Indicada: M18 XC 5.0Ah

Para mais informações técnicas acesse o QR CODE.

### MOTOSSERRA PODA 10" QUICK LOK

#### M18 FUEL

4.600 rpm / Extensão 2,1m  
Sistema QUICK LOCK / Peso 5,7 Kg



3016-21PS - Carregador RAPID M12/ M18 220V, 1 bateria M18 8.0Ah, Extensor e cabeça tipo poda.

Para mais informações técnicas acesse o QR CODE.

### MOTOSSERRA 16"

#### M18 FUEL

6.600 rpm  
Autonomia bateria 12.0Ah - 150 cortes em cedro 6x6  
Peso 6,3 Kg



2727-20 - Máquina avulsa.  
2727-159N - Carregador RAPID M12/ M18 bivolt, 1 bateria M18 12.0Ah HIGH OUTPUT e bolsa.

Para mais informações técnicas acesse o QR CODE.

## MOTOSERRA 20"

### M18 FUEL

9,5 Torque

5,8 HP de potência

Peso 6,3 Kg



2827-20 - Máquina avulsa.  
2827-22 - Carregador RAPID M12/ M18 220V,  
1 bateria M18 12.0Ah HIGH OUTPUT e bolsa.

Para mais informações técnicas acesse o QR CODE.

## MULTICORTADORA

### M18

11.000 a 18.000 opm

12 regulagens de velocidade

Peso 1,2 Kg



2626-20 - Máquina avulsa.  
2626-259N - Carregador M12 bivolt, 2 baterias M18 3.0Ah,  
plataformas para lixas, Adaptador, Lâmina de corte 5 lixas  
e bolsa.

Para mais informações técnicas acesse o QR CODE.

## MULTICORTADORAS

### LINHA DE ACESSÓRIOS

## LÂMINAS



Código	Descrição	Máquinas compatíveis
50-02-1015	Lâmina de corte para Multicortadora	2426 ou 2626
49-25-1203	Lâmina de corte para Multicortadora Titanium	2426 ou 2626
49-25-1501	Lâminas multiferramentas de metal com dentes de carboneto	2426 ou 2626
49-25-1505	Lâminas multiferramentas de metal com dentes de carboneto (5 unidades)	2426 ou 2626



## PARAFUSADEIRA FURADEIRA ANGULAR 3/8"

### M18

 Torque 14Nm  
11 regulagens

0 a 1.500 rpm

Peso 1,36 Kg



2615-20 - Máquina avulsa.  
2615-159N - Carregador M12/M18 bivolt,  
1 bateria M18 2.0Ah e bolsa.

Para mais informações técnicas acesse o QR CODE.

## PARAFUSADEIRA IMPACTO HIDRÁULICA 1/4"

### M18 FUEL

 Torque 50Nm contínuo  
4 modos

Função Auto atarraxante

0 a 3.000 rpm / 0 a 4.000 ipm

Peso 1,2Kg



2760-20- Máquina avulsa.  
2760-159N - Carregador M12/M18  
bivolt, 1 bateria M18 5.0Ah e bolsa.  
2760-259N - Carregador M12/M18  
bivolt, 2 baterias M18 5.0Ah e bolsa.

Para mais informações técnicas acesse o QR CODE.

## PARAFUSADEIRA FURADEIRA IMPACTO 1/2"

### M18

 Torque 56Nm  
18 regulagens

0 a 450 | 0 a 1.800 rpm

0 a 7.200 | 0 a 28.800 ipm

Peso 1,8 Kg



2607-20 - Máquina avulsa.  
2607-159N - Carregador M12/M18  
bivolt, 1 bateria M18 2.0Ah e bolsa.

Para mais informações técnicas acesse o QR CODE.

## PARAFUSADEIRA FURADEIRA 1/2"

### M18

 Torque 56Nm  
18 regulagens

0 a 400 | 0 a 1.800 rpm

Peso 1,30 Kg



2606-20 - Máquina avulsa.  
2606-159N - Carregador M12/M18  
bivolt, 1 bateria M18 2.0Ah e bolsa.  
2606-159N - Carregador M12/M18  
bivolt, 2 baterias M18 2.0Ah e bolsa.

Para mais informações técnicas acesse o QR CODE.

**PARAFUSADEIRA FURADEIRA IMPACTO 1/2"**  
**M18 BRUSHLESS**

Torque 62Nm  
14 regulagens

0 a 1.700 rpm

0 a 25.500 ipm

Peso 1 Kg



3602-20 - Máquina avulsa.  
3602-159N - Carregador M12/M18 bivolt, 1 bateria M18 2.0Ah e bolsa.  
3602-259CT - Carregador M12/M18 bivolt, 2 baterias M18 2.0Ah e bolsa.

Para mais informações técnicas acesse o QR CODE.



**PARAFUSADEIRA IMPACTO ANGULAR 1/4"**  
**M18**

Torque 40 a 76Nm

0 a 1.500 | 0 a 2.250 rpm

0 a 2.400 | 0 a 3.400 ipm

Peso 1 Kg



2667-20 - Máquina avulsa.  
2667-159N - Carregador M12/M18 bivolt, 1 bateria M18 2.0Ah e bolsa.

Para mais informações técnicas acesse o QR CODE.



**PARAFUSADEIRA FURADEIRA 1/2"**  
**M18 BRUSHLESS**

Torque 62Nm  
14 regulagens

0 à 1.700 rpm

Peso 1 Kg



3601-20 - Máquina avulsa.  
3601-159N - Carregador M12/M18 bivolt, 1 bateria M18 2.0Ah e bolsa.

Para mais informações técnicas acesse o QR CODE.



**PARAFUSADEIRA FURADEIRA 1/2"**  
**M18 FUEL**

Torque 158Nm  
14 regulagens

0 a 500 | 0 a 2.100 rpm

Peso 2,1 Kg



2903-20 - Máquina avulsa.  
2903-159N - Carregador M12/M18 bivolt, 1 bateria M18 5.0Ah e bolsa.

Para mais informações técnicas acesse o QR CODE.



**PARAFUSADEIRA FURADEIRA IMPACTO 1/2"**  
**M18 FUEL**

Torque 158Nm  
16 regulagens / Com AutoStop

0 a 550 | 0 a 2.100 rpm

0 a 9.350 | 0 a 33.000 ipm

Peso 2,2 Kg



2904-20 - Máquina avulsa.  
2904-259 - Carregador M12/M18 bivolt, 2 baterias M18 5.0Ah e maleta.

Para mais informações técnicas acesse o QR CODE.



**PARAFUSADEIRA FURADEIRA IMPACTO 1/2"**  
**M18 FUEL ONE-KEY**

Torque 158Nm  
14 regulagens

Com AutoStop

0 a 2.100 rpm / 0 a 33.000 ipm

Peso 1,5 Kg



2906-20 - Máquina avulsa.  
2906-159N - Carregador M12/M18 bivolt, 1 bateria M18 5.0Ah e bolsa.

Para mais informações técnicas acesse o QR CODE.



**PARAFUSADEIRA FURADEIRA 1/2"**  
**M18 FUEL ONE-KEY**

Torque 158Nm  
16 regulagens

Com AutoStop

0 à 2100 rpm

Peso 1,4 Kg



2905-20 - Máquina avulsa.  
2905-159N - Carregador M12/M18 bivolt, 1 bateria M18 5.0Ah e bolsa.

Para mais informações técnicas acesse o QR CODE.



**PARAFUSADEIRA IMPACTO 1/4" COMPACTA 3 MODOS**  
**M18 BRUSHLESS**

Torque 192Nm  
3 modos

0 a 3.600 rpm

0 a 4.900 ipm

Peso 0,7 Kg



3651-20 - Máquina avulsa.  
3651-159N - Carregador M12/M18 bivolt, 1 baterias M18 2.0Ah e bolsa.

Para mais informações técnicas acesse o QR CODE.



### PARAFUSADEIRA IMPACTO 1/4" COMPACTA M18 BRUSHLESS

Torque 192Nm  
0 a 3.600 rpm  
0 a 4.900 ipm  
Peso 0,7 Kg



3650-20 - Máquina avulsa.  
3650-159N - Carregador M12/M18 bivoit, 1 bateria M18 2.0Ah e bolsa.

Para mais informações técnicas acesse o QR CODE.

### PARAFUSADEIRA IMPACTO 1/4" M18 FUEL

Torque 225Nm  
4 modos  
Função auto atarraxante  
0 a 3.900 rpm / 0 a 4.400 ipm  
Peso 1 Kg



2953-20 - Máquina avulsa.  
2953-259N - Carregador M12/M18 bivoit, 2 baterias M18 5.0Ah e bolsa.

Para mais informações técnicas acesse o QR CODE.

### PARAFUSADEIRA IMPACTO 1/4" M18 FUEL ONE-KEY

Torque 225Nm / 4 modos  
Função auto atarraxante  
Sistema ONE-KEY  
0 a 3.900 rpm / 0 a 4.400 ipm  
Peso 1 Kg



2957-20 - Máquina avulsa.  
2957-159N - Carregador M12/M18 bivoit, 1 bateria M18 5.0Ah e bolsa.

Para mais informações técnicas acesse o QR CODE.

### PARAFUSADEIRA DRYWALL M18 FUEL

0 a 4.500 rpm  
Acionamento automático, apenas quando estiver em contato com material  
Peso 1,86Kg



### ADAPTADOR PARA PARAFUSADEIRA DRYWALL



2866-20 - Máquina avulsa.  
2866-159N - Carregador M12/M18 bivoit, 1 bateria M18 5.0Ah e bolsa.

Para mais informações técnicas acesse o QR CODE.

Código	Parafusos
49-20-0001	Até 50mm

### PASSADOR DE FIOS CABOS M18 FUEL

Até 73m de alcance  
Flexível 360°  
AUTORUN, reduz esforço do usuário  
Peso 3,7Kg



3 OPÇÕES DE CARTUCHOS:  
48-44-5176 - Cabo de aço 36m  
48-44-5178 - Cabo de aço 73m  
48-44-5195 - Cabo de poliéster 30m



2873-20 - Máquina avulsa.  
2873-159N - Carregador M12/ M18 Bivoit, 1 bateria M18 2.0Ah.  
2873A-159N - Carregador M12/ M18 Bivoit, 1 bateria M18 2.0Ah e cartucho 48-44-5176 de aço 36m.  
2873A-22 - Carregador M12/ M18 Bivoit, 2 baterias M18 2.0Ah e cartucho 48-44-5176 de aço 36m.

Para mais informações técnicas acesse o QR CODE.

### PISTOLA DE CALAFETAÇÃO M18

Reservatório de 0,6 Kg metálico  
0 a 533mm de aplicação por minuto  
950 Libras de pressão  
Peso 2,9 Kg



2642-20 - Máquina avulsa  
2642-21CT - Carregador M12/M18 bivoit, acessório de conversão para 600ml, 1 Bateria M18 2.0Ah e bolsa.

Para mais informações técnicas acesse o QR CODE.

### PISTOLA DE CALAFETAÇÃO M18

Reservatório de 0,3 Kg  
0 a 533mm de aplicação por minuto  
950 Libras de pressão  
Peso 2,7 Kg



2641-20 - Máquina avulsa  
2641-159N - Carregador M12/M18 bivoit e 1 bateria M18 2.0Ah e bolsa.

Para mais informações técnicas acesse o QR CODE.

### PLAINA 3-1/4" M18

14.000 rpm  
20 configurações de profundidade de 0 a 5/64"  
Peso 2,7 Kg



2623-20 - Máquina avulsa  
Bateria Indicada: M18 XC 3.0Ah

Para mais informações técnicas acesse o QR CODE.

**POLITRIZ 5"**  
**M18 FUEL**

0 a 5.100 rpm

Regulador de velocidade

Peso 2,3 Kg



2684-20 - Máquina avulsa

Bateria Indicada: M18 XC 6.0Ah

Para mais informações técnicas acesse o QR CODE.

**POLITRIZ 6"**  
**M18 FUEL**

0 a 4.500 rpm

Regulador de velocidade

Peso 2,5 Kg



2685-20 - Máquina avulsa

2685-259N - Carregador M12/M18 bivolt, 2 baterias M18 5.0Ah e bolsa.

Para mais informações técnicas acesse o QR CODE.

**POLITRIZ 7"**  
**M18 FUEL**

0 a 2.200 rpm

1 Carro por bateria (5.0Ah)

Regulador de velocidade

Peso 2,2 Kg



Opcional: Boina 7"  
Código 48-48-0500



2738-20 - Máquina avulsa

2738-159N - Carregador M12/M18 bivolt, 1 bateria M18 5.0Ah e bolsa.

Para mais informações técnicas acesse o QR CODE.

**PULVERIZADOR TIPO MOCHILA**  
**M18**

Pressão até 120 PSI

Até 7,2m de alcance

15 Litros de capacidade

Peso 7,4 Kg



3019-20PS - Máquina avulsa

Para mais informações técnicas acesse o QR CODE.

**PREGADOR 30°**  
**M18 FUEL**

Pregos de 2,8 até 3,3 mm

Comprimentos de 50 até 89mm

Até 3 pregos por segundo

Peso 4,3 Kg



2745-20 - Máquina avulsa

2745-159N - Carregador M12/M18 bivolt, 1 bateria M18 5,0Ah e bolsa.

Para mais informações técnicas acesse o QR CODE.

**PREGOS PARA PREGADOR 30° - CAIXA**

Descrição	Código
Pregos de 2,8x51mm - caixa com 3000 unidades	01-51-2745
Pregos de 3,1x75mm - caixa com 2000 unidades	01-75-2745
Pregos de 3,1x90mm - caixa com 2000 unidades	01-90-2745

**REBITADOR**  
**M18 FUEL ONE-KEY**

Até 2.000 Kg de força

Alumínio, aço e inox

Rebites 3/16", 7/32", 1/4" e 9/32"

Peso 2,1 Kg



2660-20 - Máquina avulsa

2660-159N - Carregador M12/M18 bivolt, 1 baterias M18 2.0Ah e bolsa.

**REBITADOR**  
**M18 FUEL ONE-KEY**

Até 2.040 Kg de força

Alumínio, aço e inox

Compatível com os fixadores BobTail®, C6L®, C120L® e MagnaGrip® fasteners

Peso 2,1 Kg



2661-20 - Máquina avulsa

Bateria Indicada: M18 XC 5.0Ah

Para mais informações técnicas acesse o QR CODE.

### RETÍFICA 1/4" M18 FUEL

Até 20.000 rpm

Roda lamelar até 3"

Peso 1,3 Kg



NOVIDADE



2984-20 - Máquina avulsa.  
2984-159N - Carregador M12/M18 bivolt, 1 bateria M18 5.0Ah e Bolsa.

Para mais informações técnicas acesse o QR CODE.

### RETÍFICA 1/4" M18 FUEL

Até 27.000 rpm

Roda lamelar até 2"

Peso 1,3 Kg



2939-20 - Máquina avulsa.  
2939-159N - Carregador M12/M18 bivolt, 1 bateria M18 5.0Ah e Bolsa.

Para mais informações técnicas acesse o QR CODE.

### ROÇADEIRA QUICK LOK M18 FUEL

35,56 cm largura de corte / Até 6.200 rpm - 3 velocidades

Sistema QUICK LOCK / Peso 4,3 Kg



NOVIDADE



3016-20ST - Máquina avulsa.

Bateria Indicada: M18 FORGE 8.0Ah

Para mais informações técnicas acesse o QR CODE.

### ROSQUEADEIRA M18 FUEL ONE-KEY

Capacidade de 1/2" até 2"

Sistema AUTOSTOP

Metal, metal preto, aço inox, aço galvanizado, RMC (rigid metal conduit) e PVC.

Peso 10,1 Kg



2874-20 - Máquina avulsa.  
2874-22HD - Carregador RAPID CHARGE M12/M18 220V, 2 baterias M18 12.0Ah HIGH OUTPUT, suporte de fixação e maleta.

Para mais informações técnicas acesse o QR CODE.



Opcional:  
Jogo com roscas de 1/2" à 2" no PACKOUT 48-36-1060

## ROSQUEADEIRA

## CABEÇAS DE ROSCA

Rosca NPT.



48-36-1060



Tamanho	Código Cabeça	Código Lâmina
1/2"	48-36-1007	48-36-1107
3/4"	48-36-1008	48-36-1108
1"	48-36-1009	48-36-1109
1-1/4"	48-36-1010	48-36-1110
1-1/2"	48-36-1011	48-36-1111
2"	48-36-1012	48-36-1112

#### Descrição

Kit de cabecote para rosqueamento de tubos 1/2" até 2"

#### Tamanhos

1/2", 3/4", 1", 1-1/4", 1-1/2", 2"

#### Código

48-36-1060

### SERRA CIRCULAR PARA MADEIRA 6.1/2" M18 FUEL

6.000 rpm

Eixo 5/8"

Capacidade 57mm

Peso 2,8 Kg



2833-20 - Máquina avulsa e 1 disco.  
2833-159N - Carregador RAPID CHARGE M12/M18 bivolt, 1 bateria M18 12.0Ah HIGH OUTPUT, 1 disco e bolsa.

Para mais informações técnicas acesse o QR CODE.

### SERRA CIRCULAR DE TRILHO 6.1/2" M18 FUEL

6.300 rpm

Sistema de coleta de pó

Peso 4,2Kg



Trilhos vendidos separadamente

Trilhos vendidos separadamente:  
48-08-0570 - trilho para serra de 78cm  
48-08-0571 - trilho para serra de 140cm  
48-08-0572 - trilho para serra de 269cm



2831-20 - Máquina avulsa e 1 disco.  
Bateria Indicada: M18 XC HD 6.0Ah

Para mais informações técnicas acesse o QR CODE.

### SERRA CIRCULAR PARA MADEIRA 7.1/4" M18

5.000 rpm  
Eixo 5/8"  
Capacidade 63mm  
Peso 3,4 Kg



2631-20 - Máquina avulsa e 1 disco.  
2631-159N - Carregador RAPID CHARGE M12/M18 bivolt, 1 bateria M18 12.0Ah HIGH OUTPUT, 1 disco e bolsa.

Para mais informações técnicas acesse o QR CODE.

### SERRA ESQUADRIA M18 FUEL

4.000 rpm  
Capacidade 135mm  
Peso 20,5 Kg

Opcional:  
Mesa de suporte  
para Serra Esquadria  
48-08-0551



2734-20 - Máquina avulsa

Bateria Indicada: M18 XC 8.0Ah

Para mais informações técnicas acesse o QR CODE.

### SERRA CIRCULAR PARA METAIS 8" M18 FUEL

4.000 rpm  
Eixo 5/8"  
Capacidade 65mm  
Peso 5,5 Kg



2982-20 - Máquina avulsa e 1 disco.  
2982-159N - Carregador RAPID CHARGE M12/M18 220V, 1 bateria M18 8.0Ah HIGH OUTPUT, 1 disco e bolsa.

Para mais informações técnicas acesse o QR CODE.

### SERRA CIRCULAR PARA METAIS 5.3/8" - 5.7/8" M18 FUEL

3.900 rpm  
Eixo 5/8"  
Capacidade 50,8mm  
Peso 2,1 Kg



2782-20 - Máquina avulsa e 1 disco.  
2782-159N - Carregador M12/M18 bivolt, 1 bateria M18 5.0Ah, 1 disco e bolsa.

Para mais informações técnicas acesse o QR CODE.

### SERRA CIRCULAR PARA MADEIRA 7.1/4" M18

6.000 rpm  
Eixo 5/8"  
Capacidade 66,6mm  
Peso 3,5 Kg



2834-20 - Máquina avulsa e 1 disco.  
2834-159N - Carregador RAPID CHARGE M12/M18 220V, 1 bateria M18 REDLITHIUM FORGE HD12.0, 1 disco e bolsa.

Para mais informações técnicas acesse o QR CODE.

### SERRA FITA M18 FUEL

0 - 167m/segundo  
Capacidade de 127mm  
Peso 4,7 Kg



2929-20 - Máquina avulsa  
2929-159N - Carregador M12/M18 bivolt, 1 Bateria M18 5,0Ah, 1 lâmina e bolsa.

Para mais informações técnicas acesse o QR CODE.

### SERRA SABRE M18 FUEL

0 a 3.000 gpm  
31,7mm de curso  
Peso 3,1 Kg



2821-20 - Máquina avulsa  
2821-159N - Carregador M12/ M18 bivolt, 1 bateria M18 5.0Ah e bolsa.

Para mais informações técnicas acesse o QR CODE.

### SERRA TICO TICO M18 FUEL

0 a 3.500 gpm  
Corte em ângulo 45°  
25mm de curso  
Peso 2,9 Kg



2737-20 - Máquina avulsa.  
2737-159N - Carregador M12/ M18 bivolt, 1 bateria M18 5,0Ah, 1 lâmina e bolsa.

Para mais informações técnicas acesse o QR CODE.

### SOPRADOR DE AR M18

Comprimento 520mm

03 velocidades

Ideal para áreas internas

Peso 1,5 Kg



0884-20 - Máquina avulsa.  
0884-159N - Carregador M12/ M18 bivolt, 1 bateria M18 5.0Ah e bolsa.

Para mais informações técnicas acesse o QR CODE.

### SOPRADOR DE AR M18

Comprimento 958,8mm / 3 velocidades

Baixos níveis de ruído de 54 dB(A)

500 CFM, 120 MPH e 12,2 N

Ideal para áreas externas

Peso 1,5 Kg



3017-20 - Máquina avulsa.  
3017-159N - Carregador M12/ M18 bivolt, 1 bateria M18 REDLITHIUM FORGE HD12.0 e bolsa.

Para mais informações técnicas acesse o QR CODE.

### SOPRADOR DE AR BATERIA QUADRUPLA M18 FUEL

Até 250 Km/h

Em 1 segundo atinge aceleração total

Bocal 35mm

Peso 8,4 Kg



3009-20 - Máquina avulsa  
3009-24HD - 2 Carregadores M18 Dual Bay, 4 baterias M18 HD 12.0Ah.

Para mais informações técnicas acesse o QR CODE.

### SOPRADOR TÉRMICO M18

468°C (875°F)

7 segundos para aquecimento

Bocal 35mm

Peso 0,75 Kg



2688-20 - Máquina avulsa  
2688-159N - Carregador M12/ M18 bivolt, 1 bateria M18 5.0Ah e bolsa.

Para mais informações técnicas acesse o QR CODE.

### TALHA DE CORRENTE COMPACTA M18 ONE-KEY

Capacidade: 1 tonelada

Transporte

Corrente de 6m

Alcance remoto 18m

Peso 20 Kg



NOVIDADE



2983-22HD - 1 Carregador M12/M18 RAPID CHARGE, 1 bateria M18 REDLITHIUM HIGH OUTPUT HD12.0, 1 controle remoto e 1 Carrinho Packout 48-22-8427.

Para mais informações técnicas acesse o QR CODE.

### TESOURA PARA CHAPA M18

Capacidade em aço: 18ga (1,19mm)

Capacidade em inox: 20ga (0,81mm)

Lâmina de reposição 48-08-0500

Velocidade de 90mm/s

Peso 1,7 Kg



2635-20 - Máquina avulsa  
Bateria Indicada: M18 XC 3.0Ah

Para mais informações técnicas acesse o QR CODE.



### TUPIA COMPACTA

#### M18 FUEL

10.000 a 31.000 rpm

Mais de 70m de fresa  
(com uma bateria M18 5.0Ah)

Ajustes rápidos e precisos

Peso 1,3 Kg



2723-20 - Máquina avulsa, pinça de 1/4", placa de sub-base redonda de 4", placa de sub-base modelo 5-3/4", chave de pinça 11/16", chave de eixo 7/16", guia de borda reta.

2723-159N - Máquina avulsa, pinça de 1/4", placa de sub-base redonda de 4", placa de sub-base modelo 5-3/4", chave de pinça 11/16", chave de eixo 7/16", guia de borda reta, carregador M12/M18 bivolt, 1 bateria M18 5.0Ah e bolsa.

Para mais informações técnicas acesse o QR CODE.



### TUPIA 1/2"

#### M18 FUEL

12.000 a 25.000 rpm

Mais de 65m de fresa  
(com uma bateria M18 6.0Ah)

Ajustes rápidos e precisos

Peso 2,8 Kg



2838-20 - Máquina avulsa, pinça 1/2" e pinça de 1/4".  
Bateria Indicada: M18 XC 6.0Ah

Para mais informações técnicas acesse o QR CODE.



### VENTILADOR

#### M18

Velocidade do ar até 33Km/h / Volume de ar até 850CFM

Autonomia de 3h em alta velocidade

Alimentação à bateria e elétrico bivolt

Peso 2,9 Kg



0818-20 - Máquina avulsa

Bateria Indicada: M18 XC 5.0Ah

Para mais informações técnicas acesse o QR CODE.





**MX**  
**FUEL**

The logo features the letters 'MX' in a large, bold, sans-serif font. The 'M' is red, and the 'X' is black. Below 'MX', the word 'FUEL' is written in a smaller, black, sans-serif font. The entire logo is contained within a white rounded rectangle. The background of the image is a dimly lit workshop filled with various Milwaukee power tools, including circular saws, angle grinders, and impact drivers, all in the brand's signature red and black color scheme.

TM

### ALISADORA DE BORDAS 24" PARA OPERADOR A PÉ

**MX FUEL / ONE-KEY**

160 RPM

Tempo de carga de 65 minutos

35 min de autonomia por carga

Desempenho 5 HP

Peso 74 Kg



**NOVIDADE**

**MXF324-2HD** - Acompanha  
1 Alisadora de bordas MX FUEL™ 24" (MXF324-2HD),  
2 Baterias MX FUEL™ REDLITHIUM™ FORGE™ HD12.0  
(MXFHD812), 1 Carregador Super MX FUEL™ (MXFSC)

Para mais informações técnicas acesse o QR CODE.



### ALISADORA MANUAL 36"

**MX FUEL / ONE-KEY**

130 RPM

Tempo de carga de 65 minutos

25 min de autonomia por carga

Desempenho 5 HP

Peso 74 Kg



**NOVIDADE**

**MXF336-3HD** - Acompanha  
1 Alisadora manual MX FUEL™ 36" (MXF336-3HD),  
3 Baterias MX FUEL™ REDLITHIUM™ FORGE™ HD12.0  
(MXFHD812), 1 Carregador Super MX FUEL™ (MXFSC)

Para mais informações técnicas acesse o QR CODE.



### BOMBA SUBMERSÍVEL

**MX FUEL 1HP 2"**

POWERSTATE sem escova

Fonte de energia: sem fio

Taxa de fluxo máxima: 82 gpm

Peso 28 Kg



**NOVIDADE**

**MXF211-1XC** - Acompanha  
1 Bomba submersível MX FUEL™ 1HP 2"  
(MXF211-1XC), 1 Bateria MX FUEL™  
REDLITHIUM™ FORGE™ XC8.0 (MXFXC808),  
1 Carregador rápido MX FUEL™ (MXFRC)

Para mais informações técnicas acesse o QR CODE.



### COMPACTADOR DE PLACA 20"

**MX FUEL / ONE-KEY**

Força centrífuga 4.880Nm

464m² por carga

35 min de autonomia

Tempo de carga de 65 minutos

Peso 74 Kg



**NOVIDADE**

**MXF220-2HD** - Acompanha  
1 Compactador de placa MX FUEL™ 20" (MXF220-2HD),  
2 Baterias MX FUEL™ REDLITHIUM™ FORGE™ HD12.0,  
(MXFHD812), 1 Carregador Super MX FUEL™ (MXFSC)

Para mais informações técnicas acesse o QR CODE.



### COMPACTADOR MX FUEL™ 70 KG

**MX FUEL / ONE-KEY**

Controle AUTOSTOP

Força de impacto 16.898,794

Compatíveis com COOL-CYCLE™

725 Golpes por minuto

Peso 72 Kg



**NOVIDADE**

**MXF270-2HD** - Acompanha  
1 Compactador MX FUEL™ 70 kg (MXF270-2HD), 2  
Baterias MX FUEL™ REDLITHIUM™ FORGE™ HD12.0  
(MXFHD812), 1 Carregador Super MX FUEL™ (MXFSC)

Para mais informações técnicas acesse o QR CODE.



### GERADOR DE ENERGIA COM CARREGADOR MX INTEGRADO

**MX FUEL ONE-KEY**

Potência contínua 1800W

Potência máxima 3600W

2 Saídas 127V

Ruído máximo de 60dB(a)

Peso 22,5 Kg



**NOVIDADE**

**MXF002-2XC** - Acompanha  
2 Baterias MX FUEL™ XC406 6.0Ah,  
1 Cabo de força.

Para mais informações técnicas acesse o QR CODE.



### MARTELO DEMOLIDOR 1-1/8" HEX

**MX FUEL ONE-KEY**

0 a 1.300 ipm

67,7 Joules

Encaixe 1-1/8"

Sistema ONEKEY

Peso 28,9 Kg



**NOVIDADE**

**MXF368-1XC** - Acompanha  
1 Carregador MX 110V ou 220V, 1 Bateria MX XC406,  
6.0Ah, 3 Ponteiras, 1 Carrinho.

Para mais informações técnicas acesse o QR CODE.



### MESA VIBRATÓRIA

**MX FUEL / ONE-KEY**

4.000 a 9.000 VPM

Potência para puxar barra de 1m até 4m

Compatível com barras de mesa MBW

Peso 14 Kg



**NOVIDADE**

**MXF381-2CP** - Acompanha  
1 Mesa vibratória MX FUEL™ (MXF381-0), 2 Baterias MX  
FUEL™ REDLITHIUM™ CP203 (MXFCP203), 1 Carregador MX  
FUEL™ (MXFC), 1 Chave de 9/16"

Para mais informações técnicas acesse o QR CODE.



## PERFURATRIZ DIAMANTADA PARA CONCRETO

### MX FUEL ONE-KEY

Furos até 6" (152mm) de diâmetro

790 / 1550 rpm / AUTOSTOP 45°

Encaixes 1-1/4" e 5/8"

Peso 9,8Kg



#### MXF301-2CP - Acompanha

1 Carregador MX 110V ou 220V, 2 Baterias MX CP203 3.0Ah, 1 Maleta plástica com rodinhas e adaptadores

#### MXF301-2CXS - Acompanha

1 Carregador MX 110V ou 220V, 2 baterias MX XC406 6.0Ah, 1 Suporte compacto para perfuratriz com rodinhas e adaptadores, 1 Maleta plástica

Para mais informações técnicas acesse o QR CODE.



## ROSQUEADEIRA DE TUBOS

### MX FUEL ONE-KEY

Largura 0,7 metros / Altura 1,11 metros

Comprimento: 1,14 metros

Capacidade de tubulação 1/8" - 2"

Peso 108 Kg



#### MXF512-2XC - Acompanha

2 Baterias MX FUEL™ REDLITHIUM™ XC406, 1 Carregador MX FUEL™, 1 Óleo de corte de rosca escuro, 1 Cabeçote de rosca de tubo NPT com microajuste, 1 Matriz 1/2"-3/4" HIGH SPEED NPT Universal Pipe Threading Dies (48-36-1203), 1 Matriz 1"-2" HIGH SPEED NPT Universal Pipe Threading Dies (48-36-1204)

Para mais informações técnicas acesse o QR CODE.



## SERRA CIRCULAR 14" com RAPIDSTOP

### MX FUEL ONE-KEY

5.350 rpm / Eixo 1"

Trabalhos úmidos e secos

Capacidade 127mm

Peso 13Kg



#### MXF315-2XC - Acompanha

1 Carregador MX 110V ou 220V, 2 baterias MX XC406 8.0Ah, 1 Lâmina segmentada diamond ultra.

Para mais informações técnicas acesse o QR CODE.



## SERRA DE CONCRETO VERDE 6"

### MX FUEL / ONE-KEY

4.635 RPM

Corte até 3,8 cm de profundidade com lâmina de 15cm

48m por carga na profundidade máxima

Peso 37 Kg



#### MXF316-2XC - Acompanha

1 Serra de concreto verde MX FUEL™ 6" (MXF316-2XC), 2 Bateria MX FUEL™ REDLITHIUM™ FORGE™ XC8.0 (MXFXC608), 1 Carregador Super MX FUEL™ (MXFSC), 1 Placa de proteção de 6" para serras de concreto verde (49-93-7260)

Para mais informações técnicas acesse o QR CODE.



## TAMBOR DE ESGOTO

### MX FUEL / ONE-KEY

Adicione um cabo adicional ou conecte duas máquinas juntas para obter uma capacidade de 60m

Capacidade do tambor: 30m de cabo de 5/8" ou 3/4"

Velocidade de centrifugação do cabo: 200RPM

Peso 56 Kg



#### MXF500-1CP - Acompanha

1 Tambor de esgoto MX FUEL™ para 5/8" - 3/4" (MXF500-0)  
1 Bateria MX FUEL™ REDLITHIUM™ CP203 (MXFCP203)  
1 Carregador MX FUEL™ (MXFC)

Para mais informações técnicas acesse o QR CODE.



## TORRE DE ILUMINAÇÃO COM CARREGADOR INTEGRADO

### MX ONE-KEY

Até 20.000 Lumens com bateria

Até 27.000 Lumens com cabo

Autonomia até 10 horas (bateria MX 6.0Ah)

Alimentação a bateria ou elétrica 110V. 3m de altura máxima / Peso 48,9 Kg



#### MXF041-1XC - Acompanha

1 bateria MX XC406 6.0Ah.

Para mais informações técnicas acesse o QR CODE.



## TORRE DE ILUMINAÇÃO COMPACTA DE DUPLA POTÊNCIA ROCKET™

### MX FUEL ONE-KEY

15.000 / 8.000 / 5.000 Lumens

Autonomia 3h / 6h / 10h (bateria MX 6.0Ah)

Mastro é extensível até 2,4 metros

Mais de 213,6 m² de cobertura / Peso 17 Kg



#### MXF040-1XC - Acompanha

1 bateria MX XC406 6.0Ah  
1 carregador MX FUEL.

Para mais informações técnicas acesse o QR CODE.



## VIBRADOR DE CONCRETO MOCHILA DE ALTO CICLO DE MOCHILA COM CHICOTE DE 2M (CABEÇA DE 44MM)

### MX FUEL / ONE-KEY

11.500 VPM no concreto mais rígido;

Sustenta consistentemente acima de 10.000 VPM

Tempo de carga de 45min / 118 metros por carga / Peso 4,8 Kg



#### MXF372-2XCB - Acompanha

1 Vibrador de concreto de alto ciclo MX FUEL™ (MXF372-2XC)  
1 Kit de mochila (1000), 1 Vibrador de concreto de alto ciclo MX FUEL™ 7' Whip com cabeça de 1,75" (48-37-0718H), 1 Controle remoto para vibrador de concreto MX FUEL™ (3701), 2 BATERIA MX FUEL™ REDLITHIUM™ FORGE™ XC8.0 (MXFXC608), 1 Carregador Super MX FUEL™ (MXFSC)

Para mais informações técnicas acesse o QR CODE.





# **LUMINAÇÃO, ACESSÓRIOS & FERRAMENTAS**

**LANTERNA DE CABEÇA  
PILHA AAA**



25 | 150 | 350 | 450 Lumens

Autonomia 2 - 26 horas

Proteção IP54 contra água e poeira

Peso 0,1 Kg

2104-01- Acompanha 3 pilhas AAA

**LANTERNA DE CABEÇA  
PILHA AAA**



25 | 155 | 235 | 310 Lumens

Autonomia 4 - 40 horas

Proteção IP64 prova d'água e poeira e proteção classe I, II e III

Peso 0,2 Kg

2004HZL- Acompanha 3 pilhas AAA e cliques para capacete.

MODELO ANTI-EXPLOÇÃO

**LANTERNA TIPO CANETA  
PILHAS AAA**



100 Lumens

Autonomia 3 horas

Proteção IP67 a prova d'água e poeira. Alumínio série 6000

Peso 0,1 Kg

2105-01- Acompanha 2 pilhas AAA.

**LANTERNA DE CABEÇA  
PILHA AAA**



25 | 150 | 350 Lumens

Autonomia 4-28 horas

Proteção IP54 contra água e poeira

Peso 0,1 Kg

2103-01- Acompanha 3 pilhas AAA.

**LANTERNA BASE MAGNÉTICA PERFIL BAIXO  
USB**



100 | 250 | 500 Lúmens

Autonomia 4-12horas

Proteção IP54 contra água e poeira

Cabeça rotativa até 360°

Peso 1,2 Kg

2013R- Acompanha cabo USB.

**LANTERNA BASE MAGNÉTICA  
USB**



100 | 250 | 550 Lumens

Autonomia 2-11horas

Proteção IP54 contra água e poeira

Cabeça rotativa até 210°

Peso 0,1 Kg

2114-21- Acompanha cabo USB e bateria RedLithium USB 3.0.

**LANTERNA CABEÇA ROTATIVA  
USB**



100 | 400 | 500 Lumens

Autonomia 2,5-10 horas

Proteção IP54 contra água e poeira

Cabeça giratória 110° e imã

Peso 0,1 Kg

2113-21- Acompanha cabo USB e bateria RedLithium USB 3.0.

**LANTERNA REMOVÍVEL DE CABEÇA MAGNÉTICA  
USB**



50 | 100 | 250 | 450 Lumens

Autonomia 2,5-14 horas

Proteção IP54 contra água e poeira

Peso 0,2 Kg

2012R- Acompanha cabo USB, bateria embutida e cliques para capacete.

**LANTERNA DE CABEÇA 360°  
USB**



25 | 200 | 400 | 600 Lumens

Autonomia 2-20 horas

Proteção IP54 contra água e poeira

Peso 0,2 Kg

**2116-21** - Acompanha cabo USB, cliques para capacete e Bateria RedLithium USB 3.0.

**LANTERNA DE CABEÇA  
USB**



100 | 400 | 600 Lumens

Autonomia 5 - 20 horas

Proteção IP54 contra água e poeira

Peso 0,1 Kg

**2163-21** - Acompanha cabo USB, cliques para capacete e bateria RedLithium USB 3.0.

**LANTERNA DE ALUMÍNIO - 800 LUMENS  
USB**

100 | 800 Lumens

Autonomia 2,5 - 11 horas

Proteção IP67 a prova d'água e poeira. Alumínio série 6000

Alcance 150m

Peso 0,1 Kg

**2160-21** - Acompanha cabo USB e bateria RedLithium USB 3.0.



**LANTERNA DE ALUMÍNIO - 1100 LUMENS  
USB**

100 | 600 | 1100 Lumens

Autonomia 2 - 14 horas

Proteção IP67 a prova d'água e poeira. Alumínio série 6000

Alcance 175m

Peso 0,1 Kg

**2161-21** - Acompanha cabo USB e bateria RedLithium USB 3.0.



**LANTERNA DE ALUMÍNIO - 2000 LUMENS  
USB**

100 | 800 | 1300 Lumens  
Modo Boost 2000 Lumens

Autonomia 4 - 24 horas

Proteção IP66 à prova de poeira e resistência à água

Alcance 200m

Peso 0,1 Kg

**2162-21** - Acompanha cabo USB e bateria RedLithium USB 3.0.



**LANTERNA TIPO CANETA  
USB**

50 | 250 Lumens

Autonomia 2-8 horas

Com laser point

Proteção IP67 a prova d'água e poeira. Alumínio série 6000

Peso 0,1 Kg

**2010R** - Acompanha cabo USB e bateria embutida.



**LANTERNA TIPO BASTÃO**

**USB**

100 | 445 Lumens

Autonomia 4-11 horas

Proteção IP54 contra água e poeira.  
Resistente à quedas. Pontas com imã.

Peso 0,2 Kg



2112-21 - Acompanha cabo USB e bateria RedLithium USB 3.0.

**LANTERNA PARA ESTÉTICA AUTOMOTIVA**

**M12**

3 modos até 1.000 Lumens

Autonomia até 14 horas  
(bateria M12 4.0Ah)

98+ Color Rendering Index (CRI)

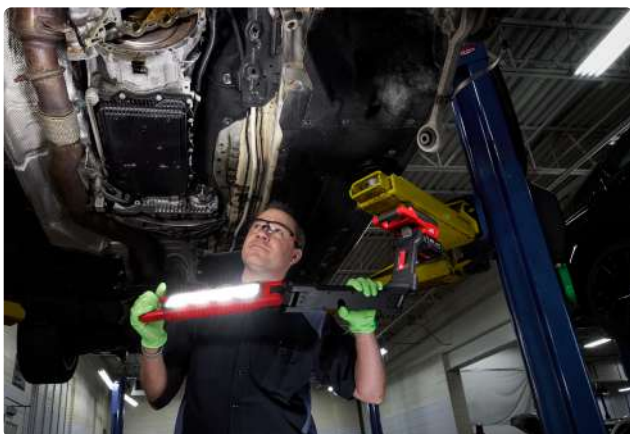
5 temperaturas de cor

Proteção IP54 contra água e poeira.  
Resistente à quedas. Com imã.

Peso 0,4 Kg



2127-20 - Lanterna avulsa.



**LANTERNA LED TIPO BASTÃO**

**M12**

220 Lumens

Autonomia 11 horas (bateria M12 4.0Ah)

Gancho para pendurar

Peso 0,3 Kg



2351-20 - Luminária avulsa.

**LUMINÁRIA GIRATÓRIA MAGNÉTICA AUTOMOTIVA**

**M12**

Até 1.200 Lumens

Autonomia 15 horas (bateria M12 4.0Ah)

Imã na base e no braço.  
IP54, contra poeira e água

Peso 1,3 Kg



2126-20 - Luminária avulsa.

**LANTERNA**

**M12**

400 | 750 | 800 Lumens

Autonomia 4-8 horas  
(bateria de M12 4.0Ah)

Proteção IP54 contra água e  
poeira. Alcance até 600m

Peso 0,7 Kg



2353-20 - Lanterna avulsa.  
2353-159N - Carregador M12/M18 bivoit, 1 bateria M12 2.0Ah e Bolsa.

**LUMINÁRIA DE LED**

**M12**

200 | 400 | 1.000 Lumens

Autonomia 3,5-15 horas  
(bateria M12 4.0Ah)

Proteção IP54  
contra água e poeira

Peso 1 Kg



2364-20 - Luminária avulsa.

**TORRE DE ILUMINAÇÃO COMPACTA M12**

700 | 1.400 Lumens

Autonomia 4-10 horas  
(bateria M12 6.0Ah)

Alimentação a bateria ou elétrica  
110V. 1,7m de altura máxima

Peso 3 Kg

2132-20- Luminária avulsa.



**LANTERNA LED M12**

160 Lumens

Autonomia 15 horas  
(bateria M12 4.0Ah)

Proteção IP54 contra água e poeira

Cabeça giratória 90° e imã

Peso 0,2 Kg

49-24-0146 - Lanterna avulsa.



**LUMINÁRIA DE LED TIPO BASTÃO M12**

250 | 700 Lumens

Autonomia 8-24 horas  
(bateria M12 4.0Ah)

Proteção IP54  
contra água e poeira

Peso 0,3 Kg

2367-20- Luminária avulsa.



**LANTERNA ALTA LUMINOSIDADE M18**

600 | 1.000 | 1.250 Lumens

Autonomia 4-7 horas  
(bateria M18 5.0Ah)

Proteção IP54 contra água e poeira.  
Alcance de até 640m, cabeça giratória

Peso 1,5 Kg

2354-20- Lanterna avulsa.



**LUMINÁRIA 360° M18**

70 | 350 | 700 Lumens

Autonomia 10-100 horas (bateria  
M18 5.0Ah)

Porta USB para carregar aparelhos  
eletrônicos

Peso 0,6 Kg

2363-20- Luminária avulsa.



**LUMINÁRIA COMPACTA 360° COM FOCO M18**

250 | 1.000 | 2.200 Lumens

Autonomia 4-24 horas  
(bateria M18 5.0Ah)

Proteção IP54 contra água e poeira. Alimentação a bateria ou elétrica 110V

Peso 2,0 Kg

2144-20- Luminária avulsa.



**LUMINÁRIA COMPACTA 360° M18**

1.000 | 2.100 | 4.400 Lumens

Autonomia 2-8 horas  
(bateria M18 5.0Ah)

Proteção IP54 contra água e poeira.  
Alimentação a bateria ou elétrica 110V

Peso 4,8 Kg

2145-20- Luminária avulsa.



**LUMINÁRIA COMPACTA 360°  
M18 ONE-KEY**

1.000 | 2.100 | 4.400 Lumens

Autonomia 2-8 horas  
(bateria M18 5.0Ah)

Proteção IP54 contra água e  
poeira. Alimentação a bateria ou  
elétrica 110V

Peso 4,8 Kg



2146-20- Luminária avulsa.

**LUMINÁRIA 360° ALTA LUMINOSIDADE  
M18**

2.500 | 4.800 | 9.000 Lumens

Autonomia 3,5-14 horas  
(2 baterias M18 8.0Ah)

Proteção IP54 contra água e  
poeira. Alimentação a bateria ou  
elétrica 110V

Peso 12,3 Kg



2151-20- Luminária avulsa.

**LUMINÁRIA MAGNÉTICA BRAÇO EXTENSÍVEL  
M18**

2.500 Lúmens

Autonomia 4,5 horas  
(1 bateria M18 XC5.0Ah)

Proteção IP54 contra água e  
poeira. 890° de rotação horizontal  
e 900° de rotação vertical

Dobra para facilitar o transporte e  
o armazenamento

Peso 3,7 Kg



NOVIDADE

2129-20- Luminária avulsa.

**LANTERNA CABEÇA ROTATIVA  
M18**

160 Lumens

Autonomia 29 horas (Bateria M18 5.0Ah)

Proteção IP54 contra água e poeira

Cabeça giratória 135°

Peso 0,3 Kg



2735-20 - Máquina avulsa.

2735-159N - Carregador M12/M18 110V ou 220V, 1 bateria M18 5.0Ah e Bolsa.

**LUMINÁRIA TRIPLA  
M18**

1.200 | 2.000 | 4.500 Lúmens

Autonomia 4 / 9 / 16 horas  
(1 bateria M18 XC5.0Ah)

Proteção IP54 contra água e  
poeira.

Cabeça de luz protegida dobrável  
para portabilidade compacta

Peso 3 Kg



NOVIDADE

2368-20- Luminária avulsa.

**LANTERNA LED TIPO BASTÃO  
M18**

150 | 300 Lumens

Autonomia 17-36 horas (bateria  
M18 5.0Ah)

Gancho para pendurar. 180° de  
inclinação da cabeça

Peso 0,5 Kg



2352-20- Lanterna avulsa.

**LUMINÁRIA COMPACTA DOBRÁVEL USB  
M18**

85 / 250 / 500 / 1.000 Lúmens

110 / 42 / 22 / 12 horas de  
Autonomia (bateria M18 5.0Ah)

Proteção IP54 contra  
água e poeira

Portas de carregamento USB-A  
(12 W) e USB-C (27 W) para  
dispositivos pequenos

Peso 0,43 Kg



2359-20- Luminária avulsa.

**LUMINÁRIA DE FIXAÇÃO  
M18**

500 | 2000 Lumens

Autonomia 6-24 horas (bateria  
M18 5.0Ah)

Proteção IP54 contra  
água e poeira

Peso 2,1 Kg



2358-20- Luminária avulsa.

**LUMINÁRIA DE CHÃO COM CABEÇA GIRATÓRIA**

**M18**

1.200 | 2.000 | 4.000 Lumens

Autonomia 3-12 horas  
(bateria M18 5.0Ah)

Proteção IP54 contra  
água e poeira. Alimentação à  
bateria M18 ou elétrica 110V.

Peso 2,6 Kg

2366-20- Luminária avulsa.



**LUMINÁRIA DE CHÃO**

**M18**

780 | 1.500 Lumens

Autonomia 5-10 horas  
(bateria M18 5.0Ah)

Proteção IP54 contra água  
e poeira

Peso 1,5 Kg

2361-20- Luminária avulsa.



**TORRE DE ILUMINAÇÃO**

**M18 ONE-KEY**

1.000 | 2.100 | 4.400 Lumens

Autonomia 6-23 horas  
(bateria de M18 8.0Ah)

Proteção IP67 da base, ideal para  
serviços externos.

Peso 8,6 Kg

2120-20- Luminária avulsa.



**LUMINÁRIA DUAS CABEÇAS**

**M18**

2.500 Lumens

Autonomia 3 horas modo área  
ou 5 horas modo foco  
(bateria de M18 8.0Ah)

Proteção IP56 contra climas  
extremos

Peso 4,7 Kg

2122-20- Luminária avulsa.



**TORRE DE ILUMINAÇÃO**

**M18**

700 | 1.100 | 2500 Lumens

Autonomia 4-13 horas  
(bateria M18 5.0Ah)

Alimentação a bateria ou elétrica  
110V. 2,1m de altura máxima

Peso 6,9 Kg

2131-20- Luminária avulsa.



**LUMINÁRIA COM CONTROLE REMOTO**

**M18 ONE-KEY**

Até 4.250 Lumens

Cabos para ligação  
em veículos utilitários

Suporte para baterias M18  
(Opcional)

Alcance de 1.140m

Peso 2,2 Kg

2123 - Luminária avulsa, somente veicular.

2123-20 - Luminária avulsa, com suporte para baterias M18.



**TORRE DE ILUMINAÇÃO  
COM CARREGADOR INTEGRADO**

**M18**

1.700 | 3.200 | 6.000 Lumens

Autonomia 3,5-10 horas  
(bateria M18 8.0Ah)

Alimentação a bateria ou  
elétrica 110V.  
2,1m de altura máxima.

Peso 9,5 Kg

2136-20- Luminária avulsa.





# ***E*LÉTRICAS**

**SERRA RÁPIDA 14"**  
**2300W - 220V**

3.900 rpm

Eixo 1"

Ângulo até 45°

Peso 20,0 Kg



6177-59 - Acompanha disco abrasivo e chave para troca.

Para mais informações técnicas acesse o QR CODE.

**ESMERILHADEIRA 4.1/2"**  
**750W - 220V**

11.000 rpm / Eixo M14

Regulagens do protetor do disco sem uso de chaves

Peso 1,8 Kg



6130-59 - Acompanha punho auxiliar, chave para troca de disco.

Para mais informações técnicas acesse o QR CODE.

**ESMERILHADEIRA 4.1/2"**  
**1250W - 220V**

11.000 rpm / Eixo M14

Regulagens do protetor do disco sem uso de chaves

Peso 2,3 Kg



6141-59 - Acompanha punho auxiliar, chave para troca de disco.

Para mais informações técnicas acesse o QR CODE.

**ESMERILHADEIRA 4-1/2" - 5"**  
**1550W - 220V**

2.800 a 11.000 rpm

Eixo M14

Proteção contra sobrecarga

Peso 2,6 Kg



6117-59 - Acompanha punho auxiliar antivibração e chave para troca de disco.

Para mais informações técnicas acesse o QR CODE.

**ESMERILHADEIRA 7"**  
**2200W - 220V**

8.500 rpm

Eixo M14

Peso 5,3 Kg



6086-59 - Acompanha punho auxiliar, chave para troca de disco.

Para mais informações técnicas acesse o QR CODE.

**ESMERILHADEIRA 9"**  
**2200W - 220V**

6.600 rpm

Eixo M14

Peso 5,3 Kg



6087-59 - Acompanha punho auxiliar, chave para troca de disco.

Para mais informações técnicas acesse o QR CODE.

**FURADEIRA DE IMPACTO 1/2"**  
**680W - 220V**

Capacidade no concreto 5/8" (16mm)

Capacidade no aço 1/2" (13mm)

0 a 48.000 ipm

0 a 1.850 rpm

Peso 1,9 Kg



5374-59 - Acompanha punho auxiliar, limitador de profundidade e chave de mandril.

Para mais informações técnicas acesse o QR CODE.

**FURADEIRA DE IMPACTO 1/2"**  
**800W - 220V**

Capacidade no concreto 5/8" (16mm)

Capacidade no aço 1/2" (13mm)

0 a 51.000 ipm / 0 a 2.700 rpm

Peso 2,4 Kg



5375-59 - Acompanha punho auxiliar, limitador de profundidade e chave de mandril.

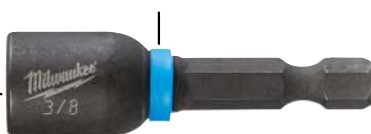
Para mais informações técnicas acesse o QR CODE.



# **A**CESSÓRIOS

**LINHA DE ACESSÓRIOS**
**ADAPTADORES**
**ADAPTADORES MAGNÉTICOS**

Liga de aço especial patenteada pela Milwaukee Custom Alloy76, endurecida por tratamento térmico, maximiza a resistência ao desgaste e impactos.


**SHOCKWAVE**  
 IMPACT DUTY


Tamanho	Comprimento	Cor	Emb. Individual	Emb. 3 peças	Emb. 10 peças
1/4" x 1/4"	50mm	Vermelho	49-66-4502	49-66-4522	49-66-4702
1/4" x 1/4"	65mm	Vermelho	49-66-4503	-	-
1/4" x 07mm	65mm	Marrom	49-66-4607	-	49-66-0707
1/4" x 5/16"	50mm	Amarelo	49-66-4503	49-66-4523	49-66-0503
1/4" x 5/16"	65mm	Amarelo	49-66-4533	-	-
1/4" x 08mm	65mm	Amarelo	49-66-4608	-	49-66-0708
1/4" x 3/8"	50mm	Azul	49-66-4505	49-66-4525	49-66-0505
1/4" x 3/8"	65mm	Azul	49-66-4535	-	49-66-0535
1/4" x 10mm	65mm	Azul e Branco	49-66-4610	-	49-66-0710
1/4" x 7/16"	50mm	Marrom	49-66-4506	49-66-4526	49-66-4706
1/4" x 7/16"	65mm	Marrom	49-66-4536	-	-
1/4" x 12mm	65mm	Vermelho	49-66-4612	-	49-66-0712
1/4" x 13mm	65mm	Laranja	49-66-4613	-	49-66-0713
1/4" x 5/16"	150mm	Amarelo	49-66-4583	-	-
1/4" x 7/16"	150mm	Marrom	49-66-4586	-	-
1/4" x 1/2"	150mm	Vermelho	49-66-4587	-	-
1/4" x 1/4"	150mm	Vermelho	49-66-4582	-	-
1/4" x 3/8"	150mm	Azul	49-66-4585	-	-
1/4" x 2-9/16"	180mm	Vermelho	49-66-4532	-	-


**ADAPTADORES PARA SOQUETES**

**SHOCKWAVE**  
 IMPACT DUTY


Tamanho	Comprimento	Emb. Individual	Emb. 10 peças
1/4" x 1/4"	50mm	48-32-5030	48-32-5730
1/4" x 3/8"	50mm	48-32-5031	48-32-5731
1/4" x 1/2"	50mm	48-32-5034	48-32-5734


**KIT DE ADAPTADORES**

Código	Descrição	Composição
48-32-5033	03 peças	1/4" x 50mm x (1/4"; 3/8"; 1/2")

**ADAPTADORES ANGULARES**


Código	Descrição
49-22-8510	Acessório em ângulo reto 1/4"
48-32-2390	Acessório em ângulo reto 1/4" SHOCKWAVE

**KIT DE ADAPTADORES**

Diferentes cores para fácil identificação

Código	Descrição	Composição
49-66-4562	04 peças	1/4" x 50mm x (1/4"; 5/16"; 3/8"; 7/16") ENGATE RÁPIDO
49-66-4563	05 peças	1/4" x 50mm x (1/4"; 5/16"; 3/8"; 7/16"; 1/2")
49-66-4566	04 peças	1/4" x 65mm x (1/4"; 5/16"; 3/8"; 7/16")


**LINHA DE ACESSÓRIOS**
**ALICATES**


Código	Descrição	Recursos
48-22-6579	Desencapador de Fio com Crimpador	Crimpador para terminais isolados e não isolados. Descasca fios sólidos de 10-20AWG e fios trançados de 12-22AWG.
48-22-3079	Elétrica Combinado 6 em 1	Trava com apenas uma mão. Descasca fios sólidos de 08-18AWG e fios trançados de 10-20AWG.
48-22-3078	Elétrica Combinado 7 em 1	Crimpador para terminais isolados e não isolados. Descasca fios sólidos de 08-18AWG e fios trançados de 10-20AWG.
48-22-6101	Alicate Meia Cana Reto Longo 8"	67mm de abertura.
48-22-6331	Kit com 03 Alicates	1 Alicate meia cana reto longo 8"; 1 Alicate corte 7"; 1 Alicate Bomba d'água 10".
48-22-6563	Kit com 03 Alicates de Longo Alcance	Alicate de aperto de longo alcance de 13" - 5/16"; Alicate de aperto de longo alcance de 13" - 1/2"; Alicate para mangueira de longo alcance de 13" - 3/4".
48-22-6542	Kit com 02 Alicates de Longo Alcance	Alicate de longo alcance de 13" - ponta reta; Alicate de longo alcance de 13" - ponta de 45°.
48-22-3074	Crimpador e descascador com catraca	Instalação de conectores modulares RJ22 e RJ11/RJ12 e conectores RJ45 PASS-THROUGH.
48-22-3076	Crimpador e descascador modular de catraca	Corta, descasca e crimpa cabos usando conectores MODULARES RJ22, RJ11/RJ12 e RJ45.
48-22-6100	Alicate de linha de alta alavancagem Comfort Grip de 9" com crimpador	Alicate Linemans de alta alavancagem de 9 polegadas apresenta arestas de corte endurecidas. Eles também possuem um crimpador integrado e um extrator de fita adesiva.
48-22-6105	Mini Alicate de Corte	Mini cortador embutido produz cortes consistentes e precisos em fios finos e abraçadeiras.
48-22-2208	Alicate de Corte 8" Linemans	Alicate de Corte Isolado 1000V
48-22-2209	Alicate de Universal 9" Linemans	Alicate Universal Isolado 1000V
48-22-2214	Alicate Desencapador e Cortador Linemans	Alicate Desencapador e Cortador Isolado 1000V
48-22-2215	Kit de Alicates e Chaves de fenda Linemans	1 Alicate de Corte Isolado 1000V (1), 1 Alicate Universal Isolado 1000V, 1 Alicate Desencapador e Cortador Isolado 1000V (1), 1 Chave de Fenda Isolada 1000V e 1 Chave Philips Isolada 1000V
48-22-3542	Alicate de Pressão com Corrente 9"	Chave de Corrente com Trava TORQUE LOCK™ de 23 cm

**PARAFUSADEIRAS  
LINHA DE ACESSÓRIOS**
**BITS**

Ponta fresada melhora o atrito com o parafuso.



SHOCK ZONE - Reduz a tensão das pontas, faz com que a vida útil seja até 30x maior do que bits convencionais.

Liga de aço especial patenteada pela Milwaukee Custom Alloy76, endurecida por tratamento térmico, maximiza a resistência ao desgaste e impactos.

Encaixe sextavado universal.

**SHOCKWAVE**  
IMPACT DUTY

SHOCKWAVE é a linha de acessórios de fixação premium da Milwaukee. São produzidos com materiais exclusivos Milwaukee, patenteados, e com geometrias que ampliam a vida útil do acessório, além de entregar mais torque e evitar o desgaste do material apertado.


**PONTEIRAS/ BITS  
PHILIPS**


PH	Compr. (mm)	Qtde por embalagem	Vida útil	Código
PH1	25	02	50x	48-32-4411
PH1	25	05	50x	48-32-4661
PH1	50	01	50x	48-32-4461
PH1	50	05	50x	48-32-4638
PH1	89	02	50x	48-32-4660
PH2	25	02	50x	48-32-4412
PH2	25	05	50x	48-32-4601
PH2	25	15	50x	48-32-5003
PH2	50	01	50x	48-32-4462
PH2	50	05	50x	48-32-4602
PH2	50	15	50x	48-32-5004
PH2	50	250	50x	48-32-4262
PH2	89	01	50x	48-32-4562
PH2	89	05	50x	48-32-4564
PH2	89	25	50x	48-32-4191
PH2	150	01	50x	48-32-4802
PH2	150	05	50x	48-30-1000
PH3	25	02	50x	48-32-4413
PH3	50	01	50x	48-32-4463
PH3	50	02	50x	48-32-4963
PH3	89	01	50x	48-32-4563


**PORTA BITS  
MAGNÉTICOS**

Código	Descrição	Comprimento
48-32-4531	Porta Bit Shockwave Magnético 1/4	73mm
48-32-4532	Porta Bit Shockwave Magnético 1/4	152mm
48-32-4533	Porta Bit Shockwave Magnético 1/4	305mm
48-32-4534	Porta Bit Shockwave Magnético 1/4	457mm

**PONTEIRAS/ BITS  
TORX**


TX	Compr. (mm)	Qtde por embalagem	Vida útil	Código
TX10	25	2	10x	4932352598
TX15	25	2	50x	48-32-4428
TX20	25	2	10x	4932352441
TX20	25	2	50x	48-32-4414
TX20	50	1	50x	48-32-4484
TX25	25	2	50x	48-32-4436
TX25	25	2	10x	4932352443
TX25	50	1	50x	48-32-4485
TX30	25	2	50x	48-32-4437
TX30	50	1	50x	48-32-4487
TX40	25	2	10x	4932352599
TX50	25	2	10x	4932352600

**PONTEIRAS/ BITS  
POZIDRIVE**


PZ	Compr. (mm)	Qtde por embalagem	Vida útil	Código
PZ2	25	25	10x	4932352553
PZ3	25	2	10x	4932352438
PZ3	25	25	10x	4932352554

**PONTEIRAS/ BITS  
FENDA**


SL	Compr. (mm)	Qtde por embalagem	Vida útil	Código
0.6	25	2	10x	4932352601
0.8	25	2	10x	4932352602
1.2	25	2	10x	4932352603



Código	Composição	Descrição
<b>48-32-1551</b>	42 peças	12 Phillips; 5 Fenda; 12 Quadrados; 8 Torx; 2 Adaptadores; Extensor de bit magnético; Estojo
<b>48-32-1552</b>	64 Peças	6 Hexagonais; 17 Phillips; 5 Fenda; 11 Quadrados; 21 Torx; 1 Phillips/Fenda; 1 Phillips/Quadrado; 1 Adaptador magnético; 3 adaptadores para soquete; Estojo
<b>48-32-4403</b>	18 peças SHOCKWAVE	7 Phillips; 2 Fenda; 6 Quadrados; 2 Torx; Adaptador Magnético; Estojo
<b>48-32-4004</b>	32 peças SHOCKWAVE	9 Phillips; 3 Fenda; 6 Quadrados; 8 Torx; 2 Hexagonais; 3 Adaptadores Magnéticos; Estojo
<b>48-32-4010</b>	54 peças SHOCKWAVE	4 Hexagonais; 17 Phillips; 2 Fenda; 6 Quadrados; 7 Torx; 1 Phillips/Quadrado; 1 Phillips/Torx; 3 Adaptadores magnéticos; 1 Extensor de bit magnético; 1 Adaptador para soquete; Estojo
<b>48-32-4408</b>	26 peças Bits e soquetes SHOCKWAVE	7 Phillips; 1 Fenda; 5 Quadrados; 7 Torx; Adaptador 1/4" para 3/8"; 3 Adaptadores magnéticos; 2 Soquetes; Estojo.
<b>48-32-4098</b>	75 peças Bits e Brocas SHOCKWAVE	2 Hexagonais; 24 Phillips; 3 Fenda; 10 Quadrados; 24 Torx; 6 Adaptadores magnéticos; 6 Brocas; 2 Soquetes; Estojo.
<b>48-32-4097</b>	60 peças Bits e Brocas SHOCKWAVE	2 Hexagonais; 17 Phillips; 3 Fenda; 10 Quadrados; 14 Torx; 1 Phillips/Torx; 1 Phillips/Quadrada; 1 Phillips/Torx; 3 Adaptadores magnéticos; 2 Extensores de bit magnético; 6 Brocas; Estojo
<b>48-32-4617</b>	8 bits hexagonais	2,5mm, 3mm, 4mm, 5mm, 6mm, 8mm, 10mm, 12mm
<b>48-32-5101</b>	34 peças SHOCKWAVE	10 Phillips; 2 Fenda; 7 Quadrados; 9 Torx; 1 Phillips/Torx; 1 Phillips/Quadrado; 2 Adaptadores magnéticos; 2 Extensores de bit; Estojo
<b>48-32-4096</b>	55 peças SHOCKWAVE	11 Hexagonais; 13 Phillips; 3 Fenda; 6 Quadrados; 13 Torx; 3 Adaptadores magnéticos; 3 Extensores de bit; 3 Adaptadores para soquete; Estojo
<b>48-32-4094</b>	80 peças SHOCKWAVE	9 Hexagonais; 24 Phillips; 2 Fenda; 14 Quadrados; 24 Torx; 1 Phillips/Torx; 1 Phillips/Quadrado; 3 Adaptadores magnéticos; 1 Extensor de bit magnético; 1 adaptador para soquete; Estojo
<b>48-89-4672</b>	29 Brocas de Titânio SHOCKWAVE	Brocas de Titânio SHOCKWAVE com encaixe hexagonal

### EXTENSORES DE BITS

Encaixe	Comprimento	Modelo	Emb. Individual	Emb. 10 peças
1/4"	59mm	Magnético e Impacto	<b>48-32-4502</b>	<b>48-32-4504</b>
1/4"	76mm	Magnético e Impacto	<b>48-32-4503</b>	<b>48-32-4505</b>
1/4"	76mm	Ajustável Magnético e Impacto	<b>48-32-4508</b>	<b>48-32-4509</b>
1/4"	150mm	Magnético e Impacto	<b>48-32-4511</b>	<b>48-32-4521</b>
1/4"	300mm	Magnético e Impacto	<b>48-32-4512</b>	<b>48-32-4522</b>



### EXTENSOR DE BIT GIRATÓRIO



Código	Peças	Composição	Recursos
<b>48-32-2301</b>	11 Peças	1 Extensor giratório, 10 bits sortidos de 25mm de comprimento.	Utilização em ângulo de até 30°. Suporta até 225Nm de torque.

### JOGO DE EXTRATORES DE PARAFUSO



Código	Peças	Composição	Recursos
<b>48-32-8000</b>	06 Peças	Extratores no tamanho de 1/2", 7/16", 3/8", 5/16" e 1/4"	Geometria otimizada para remover parafusos arredondados, enferrujados, pintados, descascados e danificados.
<b>49-57-9001</b>	04 Peças		Extraí parafusos de tamanhos No. 4 a No. 24 e parafusos de 1/4", 5/16" e 3/8".

**LINHA DE ACESSÓRIOS**
**BOLSAS E MOCHILAS**

Código	Descrição
48-55-3600	Bolsa Nylon Pequena
48-55-3560	Bolsa Nylon Média
42-55-6150	Bolsa Nylon Grande
48-22-8200	Mochila de Trabalho
48-22-8201	Mochila para Ferramentas
48-22-8202	Mochila Perfil Baixo


**FURADEIRAS  
LINHA DE ACESSÓRIOS**
**BROCAS**
**BROCAS ESCALONADAS**

Encaixe 3FLAT para furadeiras com mandril

Aço revestido em óxido, durabilidade 4x maior.



2 espirais otimizadas para furção mais rápida e suave.

Ponteira com centro

Ø (mm)	Quantidade de escalas	Código
4-12mm	9	48-89-9301
4-20mm	9	48-89-9320
6-35mm	14	48-89-9335
1/2" - 1" (12-25mm)	9	48-89-9208
1/8" - 1/2" (03-12mm)	13	48-89-9201
1/4" - 3/4" (06-19mm)	9	48-89-9203
7/8" - 1.3/8" (22-35mm)	5	48-89-9212

**COM ENCAIXES DE 1/4"**


Encaixe 1/4" Sextavado

Cobertura TiAlN

Zona de impacto SHOCKWAVE, absorve os impactos e evita a quebra da broca.

Ø	Quantidade de escalas	Código
1/8" - 1/2" (03-12mm)	13	48-89-9241
3/16" - 3/4" (05-19mm)	10	48-89-9243
3/16" - 7/8" (05-22mm)	12	48-89-9244
7/8" - 1.1/8" (22-28mm)	2	48-89-9249

**ADAPTADOR PARA SERRA COPO**

Descrição	Código
Adaptador para Serra Copo 14 a 30 - Encaixe 1/2"	49-56-7000
Adaptador para Serra Copo 14 a 30 - Encaixe 3/8"	49-56-7010
Adaptador para Serra Copo 32 a 175 - Encaixe 1/2" Com rosca	49-56-9100
Adaptador para Serra Copo 32 a 175 - Encaixe 3/8"	49-56-7250
Broca Piloto para Serra Copo 1/4" a 4"	49-56-8005

com Rosca



**LINHA DE ACESSÓRIOS**
**CANETAS INKZALL**

Pontas em 4 formatos.

Design anti rolante.


 Escreva em qualquer lugar.  
 Mesmo em superfícies oleosas, sujas, empoeiradas ou molhadas.

Tampa na cor da caneta.

PONTA ULTRA FINA



PONTA FINA



PONTA MÉDIA



PONTA RETA



Código	Ponta	Cor	Embalagem
48-22-3150	Ultra Fina	Preta	12
48-22-3103	Reta	Preta	36
48-22-3100	Fina	Preta	36
48-22-3170	Fina	Vermelha	36
48-22-3180	Fina	Azul	36
48-22-3190	Fina	Verde	36
48-22-3123	Fina	Metalizado Ouro e Prata	2
48-22-3711	Média Líquido	Branco	12
48-22-3721	Média Líquido	Amarelo	12
48-22-3731	Média Líquido	Preto	12
48-22-3741	Média Líquido	Vermelho	12
48-22-3751	Média Líquido	Verde	12
48-22-3761	Média Líquido	Azul	12
48-22-3771	Média Líquido	Laranja	12

**Ponta Ultra Fina**

**Ponta Reta**

**Ponta Fina**

**ATENÇÃO!** Os códigos acima são para a venda unitária, independente da embalagem.

**Ponta Média Líquida**

**AS CANETAS PONTA MÉDIA  
 LÍQUIDA FORAM DESENVOLVIDAS  
 PARA SUPERFÍCIES DE ATÉ 150°C!**

**LINHA DE ACESSÓRIOS**
**CHAVES**
**CHAVES AJUSTÁVEIS**

Código	Tamanho	Capacidade
48-22-7408	8"	1-1/8"
48-22-7410	10"	1-3/8"
48-22-7412	12"	1-5/8"
48-22-7415	15"	1-3/4"


**CHAVES MULTIUSO**

48-22-2330



48-22-2322



48-22-2760



Código	Descrição	Recursos
48-22-2932	Chave de bolso multiuso 4 em 1	Encaixe fêmea 1/8"; para bits; Bits: 2 Phillips; 2 Fenda
48-22-2217	Chave multiuso isolada 8 em 1	Bits isolados de 1000 V nos tamanhos PH00, PH0, SL 1/8", SL 3/32", T7H, T8H, T10H, T15H
48-22-2330	Chave multiuso compacta 8 em 1	Encaixe fêmea de 1/4" para bits; Bits: 2 Phillips; 2 Fenda; 2 Quadrados e 1 Torx
48-22-2322	Chave multiuso 9 em 1	Encaixe fêmea de 1/4" para bits; Bits: 2 Phillips; 2 Fenda; 3 Quadrados;
48-22-2760	Chave multiuso 11 em 1	Encaixe fêmea de 1/4" e 3/8" para bits; Bits: 2 Phillips; 2 Fenda; 2 Quadrados; 2 ECX;
48-22-2915	Chave multiuso 14 em 1	PH1, PH2, SL1/4", SL3/16", SQ1, SQ2, SQ3, ECX1, ECX2, T10, T15, T20, T25, suporte para brocas de 1/4"
48-22-2934	Chave multiuso 27 em 1	Bits: 5 Phillips; 4 Fenda; 5 Hexágonos e 7 Torx, 1 Chave de Porca, 2 Pentágonos, 2 Tipo Y e 1 afastador
48-22-2915	Chave multiuso 39 em 1	Bits: 5 Phillips; 6 Fenda; 2 Quadrados, 2 Triângulos, 7 Hexágonos e 9 Torx, 1 Chave Inglesa, 2 Pentágonos, 3 Tipo Y e 1 afastador
48-22-2921	Chave de Porca multiuso 6 em 1	Bits: 6 Chave de Porca 1/4", 3/8", 1/2, 5/16", 7/16", 9/16"

48-22-2921



48-22-2915



48-22-2934



## JOGOS DE CHAVE

Código	Descrição	Conteúdo
48-22-2706	Chaves de Fenda / Phillips 06 peças	PH1 x 3"; PH2 x 4"; PH2 x 6"; Fenda 1/4" x 4"; Fenda 3/16" x 6"; Fenda 5/16" x 6"
48-22-2708	Chaves de Fenda / Phillips / ECX 08 peças	PH1 x 3"; PH2 x 4"; PH2 x 6"; ECX1; ECX2; Fenda 1/4" x 4"; Fenda 3/16" x 6"; Fenda 5/16" x 6"
48-22-2610	Chaves de precisão Torx 06 peças	T6, T7, T8, T9, T10, T15
48-22-2612	Chaves de precisão Fenda / Phillips / Torx - 10 peças	T6, T7, T8, T9, T10, T15; Fenda 1/8"; Fenda 3/32; Phillips #00; Phillips #0
48-22-2182	Conjunto de chaves hexagonais dobráveis de 8 teclas - métrica	8 chaves métricas: 1,5 mm, 2 mm, 2,5 mm, 3 mm, 4 mm, 5 mm, 6 mm, 8 mm
48-22-2181	Conjunto de chaves hexagonais dobráveis de 9 teclas - SAE	9 chaves SAE: 5/64", 3/32", 7/64", 1/8", 9/64", 5/32", 3/16", 7/32", 1/4"
48-22-2183	Conjuntos de chaves hexagonais dobráveis de 17 teclas de 2 peças - SAE/métrica	9 chaves SAE (5/64", 3/32", 7/64", 1/8", 9/64", 5/32", 3/16", 7/32", 1/4"), 8 chaves métricas (1,5 mm, 2 mm, 2,5 mm, 3 mm, 4 mm, 5 mm, 6 mm, 8 mm)
48-22-2184	Conjunto de chaves sextavadas dobráveis de 8 teclas - Torx	8 chaves Torx: T9, T10, T15, T20, T25, T27, T30, T40
48-22-2710	Chaves de Fenda / Phillips 10 peças	Phillips #1 x 3", Phillips #2 x 1 1/2" Phillips #2 x 4", Phillips #2 x 6", Fenda 1/4" x 1 1/2", Fenda 1/4" x 4", Fenda 3/16" x 6", Fenda 5/16" x 6", Quadrado #1, Quadrado #2

## CHAVES PARA TUBOS

Código	Descrição	Capacidade
48-22-7106	Chave Americana 06"	3/4"
48-22-7108	Chave Americana 08"	1"
48-22-7110	Chave Americana 10"	1-1/2"
48-22-7112	Chave Americana 12"	2"
48-22-7114	Chave Americana 14"	2"
48-22-7118	Chave Americana 18"	2-1/2"
48-22-7136	Chave Americana 36"	5"
48-22-7148	Chave Americana 48"	6"
48-22-7160	Chave Americana 60"	8"
48-22-7171	Chave para tubos sextavada	2-5/8"
48-22-7318	Chave em Alumínio 18" - 24"	2-1/2"
48-22-7322	Chave para tubos offset 18" - 24"	2,5"
48-22-7215	Chave para tubos de alumínio 14L	2"



## CHAVES COMBINADAS



Descrição	Conteúdo	Código
Jogo Chave Combinada Mm	com 15 peças 8mm a 22mm	48-22-9515

## CHAVES DE CATRACA



Descrição	Conteúdo	Código
Chave de Catraca Com Cabeça Flexível de 1/4"	Catraca de 6"	48-22-9007

**LINHA DE ACESSÓRIOS**
**CINTOS E COLDRES**


49-17-2765



2335-20

**LINHA DE ACESSÓRIOS**
**CORTADOR DE TUBO COBRE**

Código	Capacidade de corte	Rolos	Diâmetro máx. do tubo	Diâmetro mín. do tubo
48-22-4252	1/8 pol. - 1-5/8 pol.	Cromados	1,625"	125"


**SERRAS CIRCULARES  
LINHA DE ACESSÓRIOS**
**DISCOS DE SERRA**
**DISCOS DE SERRA WIDEA PARA MADEIRA**

Cortes mais rápidos      Menos vibração      Pastilhas de Metal Duro

Diâmetro pol. (mm)	Dentição	Código
5-3/8" (127mm)	16D	48-40-0522
5-3/8" (127mm)	36D	48-40-0524
7-1/4" (184mm)	24D	48-41-0710
7-1/4" (184mm)	24D	48-40-0720
7-1/4" (184mm)	40D	48-40-0726
10" (254mm)	60D	48-40-1028
10-1/4" (260mm)	40D	48-40-1040


**DISCOS DE SERRA WIDEA PARA METAIS**

 Sem faíscas      Sem aquecimento da peça  
 Pastilhas de Metal Duro      Sem uso de refrigeração

Diâmetro pol. (mm)	Dentição	Aplicação	Código
5-3/8" (137mm)	30D	Ferroso	48-40-4070
5-3/8" (137mm)	50D	Não-Ferroso	48-40-4075
6-7/8" (175mm)	36D	Ferroso	48-40-4016
8" (203mm)	42D	Ferroso	48-40-4515
8" (203mm)	50D	Ferroso	48-40-4520
14" (356mm)	90D	Inox	48-40-4510


**DISCOS PARA RETÍFICA**


Código	Dentição	Material
49-94-1500	Corte Abrasivo de 1,5" (com 5 peças)	Metais

**DISCOS PARA SERRA CIRCULAR MULTIMATERIAIS**


Código	Dentição	Material
49-94-3005	Corte Abrasivo Metal Duro 3"	Drywall, PVC, Plástico, Placa de cimento.
49-94-3010	Corte Diamantado 3"	Cerâmica ou Porcelanato.
49-94-3000	Corte Abrasivo (com 3 peças)	Metais.
49-93-7540	Corte Diamantado 14"	Concreto curado ou armado, pedra, pavimentação, tijolo e bloco.

**LINHA DE ACESSÓRIOS**
**FACAS E ESTILETES**
**ESTILETES**


48-22-1901



48-22-1512



48-22-1515



48-22-1500



48-22-1961



48-22-1505



48-22-1502

Código	Descrição	Lâmina
48-22-1961	Estilete com lâmina 18mm regulador metálico	18mm
48-22-1962	Estilete com lâmina 25mm regulador metálico	25mm
48-22-1512	Estilete de segurança retrátil	Trapezoidal
48-22-1515	Estilete de uso geral com guarda lâmina	Trapezoidal
48-22-1901	Estilete de metal FASTBACK	Trapezoidal
48-22-1502	Estilete de metal FASTBACK com guarda lâmina	Trapezoidal
48-22-1505	Estilete de metal FASTBACK 6 em 1	Trapezoidal
48-22-1500	Estilete Dobrável Compacto Fastback	Trapezoidal


**LÂMINAS PARA REPOSIÇÃO DE ESTILETES**


Tamanho	Embalagem 5 peças	Embalagem 10 peças	Embalagem 50 peças	Embalagem 100 peças
Lâmina para Estilete 18mm Uso geral	-	48-22-9118	-	-
Lâmina Trapezoidal Uso Geral	48-22-1905	-	48-22-1950	48-22-1900
Lâmina Trapezoidal Tipo Gancho	48-22-1932	-	48-22-1952	-

**AFIADOR**


Código	Características
48-22-1590	Afia facas e tesouras

**FACAS MANUAIS**

48-22-1540



48-22-1535



48-22-1920



48-22-1524



48-22-1994



48-22-1922



Código	Descrição
48-22-1540	Faca Lâmina Dobrável 5 em 1 FASTBACK
48-22-1524	Faca Lâmina Dobrável Camuflada FASTBACK
48-22-1535	Faca Lâmina Dobrável Camuflada FASTBACK
48-22-1994	Faca Lâmina Dobrável Preta
48-22-1920	Faca Manual serrilhada
48-22-1922	Faca Manual serrilhada



**LINHA DE ACESSÓRIOS**

**FITAS TRAVA DE SEGURANÇA**

**FITAS TRAVA DE SEGURANÇA**

48-22-8810



48-22-8815



48-22-8850



Código	Capacidade	Cor	Extensão
48-22-8810	4,5 Kg	Vermelho	36" (914mm)
48-22-8815	6,8 Kg	Preto	36" (914mm)
48-22-8850	15,0 Kg	Cinza	36" (914mm)

**SERRAS SABRE E TICO-TICO  
LINHA DE ACESSÓRIOS**

**LÂMINAS DE SERRA**

**LÂMINAS PARA MADEIRA**



**THE AX** Geometria especial que protege os dentes do impacto de pregos; Espessura de 1,6mm proporciona máxima robustez, para cortes mais rápidos.

Aplicação	Tamanho (Pol.)	Dentição	Quantidade por embalagem	Código
MADEIRA	6	4-6D	5	48-00-5041
MADEIRA AX	6	5D	25	48-00-8021
MADEIRA AX	6	5D	5	48-00-5021
MADEIRA COM PREGOS	6	5D	5	48-00-5035
MADEIRA	9	6D	5	48-00-5016
MADEIRA AX	9	5D	25	48-00-8026
MADEIRA AX	9	5D	5	48-00-5026
MADEIRA COM PREGOS	9	5D	25	48-00-8036
MADEIRA COM PREGOS	9	5D	5	48-00-5036
MADEIRA AX	12	5D	25	48-00-8027
MADEIRA AX	12	5D	5	48-00-5027
MADEIRA COM PREGOS	12	5D	5	48-00-5037



**LÂMINAS PARA METAL**


**THE TORCH** Cortes mais precisos em chapas metálicas e canos; Reforços na lâmina, no encaixe e **THIN KERF** revestimento de cobalto nos dentes, para maximizar a durabilidade.

Aplicação	Tamanho (Pol.)	Dentição	Quantidade por embalagem	Código
METAL	6	10D	5	48-00-5092
METAL	6	24D	5	48-00-5186
METAL TORCH	6	10D	5	48-00-5712
METAL TORCH	6	14D	5	48-00-5782
METAL TORCH	6	14D	25	48-00-8782
METAL TORCH	6	18D	5	48-00-5784
METAL	9	18D	5	48-00-5188
METAL TORCH	9	18D	5	48-00-5788
METAL	9	10D	5	48-00-5713
METAL TORCH CARBIDE	9	7D	1	48-00-5202
METAL TORCH	9	7D	25	48-00-8502
METAL TORCH	9	14D	5	48-00-5787
METAL TORCH	12	18D	5	48-00-5789
METAL TORCH	12	10D	5	48-00-5714
METAL TORCH NITRUS CARBIDE	12	8D	1	48-00-5263
METAL TORCH NITRUS CARBIDE	12	8D	5	48-00-5563


**LÂMINAS USO GERAL**


Lâminas com o descritivo ICE possuem um processo de endurecimento criogênico que melhora o revestimento da lâmina com um tratamento térmico. São lâminas com até 50% mais resistência que as concorrentes.

Aplicação	Tamanho (Pol.)	Dentição	Quantidade por embalagem	Código
USO GERAL	6	8-12D	5	48-00-5091
USO GERAL WRECKER	6	7-11D	5	48-00-5701
USO GERAL	9	7-11D	5	48-00-5706
USO GERAL	12	10-14D	5	48-00-5194
USO GERAL	12	8-12D	5	48-00-5094
USO GERAL WRECKER	12	8D	5	48-00-5711



**LÂMINAS PARA CORTES ESPECIAIS**

48-00-5052



48-00-1450



48-00-1420



48-00-1303



Aplicação	Tamanho (Pol.)	Dentição	Quantidade por embalagem	Código
DRYWALL	5	6D	5	<b>48-00-5052</b>
GRÃO DE METAL DURO	6	Grão	3	<b>48-00-1420</b>
GRÃO DE DIAMANTE	9	Grão	1	<b>48-00-1450</b>
PODA	12	5D	5	<b>48-00-1303</b>


**KIT SERRA SABRE**

Aplicação	Contém	Quantidade por embalagem	Código
SAWZALL® Demo e THIN KERF™	Lâminas SAWZALL® de metal de 6", 14 TPI e 24 TPI, Lâminas SAWZALL® multimateriais de 8" 8/12 TPI, Lâminas de metal THE TORCH™ SAWZALL® de 9", 10 TPI e 18TPI, Lâminas SAWZALL® de madeira de 9" e 5 TPI, Lâminas de madeira de 9" 5 TPI THE AX™ SAWZALL®, Lâminas SAWZALL® multimateriais THE WRECKER™ de 9" e 7/11 TPI	32	<b>49-22-1132</b>

**LÂMINAS PARA MINI SERRA SABRE**

48-00-1640



49-00-5400



49-00-5414



49-00-5310



49-00-5461



49-00-5410



Aplicação	Tamanho (Pol.)	Quantidade por embalagem	Código
DRYWALL	2-1/2"	1	<b>48-00-1640</b>
MADEIRA	3-1/2"	5	<b>49-00-5310</b>
METAL	3-1/2"	5	<b>49-00-5324</b>
DRYWALL	4"	5	<b>49-00-5461</b>

Aplicação	Tamanho (Pol.)	Quantidade por embalagem	Código
DUTO	4"	5	<b>49-00-5424</b>
FIBRA DE VIDRO	4"	3	<b>49-00-5400</b>
PVC	4"	5	<b>49-00-5414</b>
TUBO METÁLICO	4"	5	<b>49-00-5418</b>
USO GERAL	4"	5	<b>49-00-5410</b>



**GUIA DE SERRAS SABRE**

DENTES POR POLEGADA	ESPESSURA DA LÂMINA (MM)	PAREDE ESPESSE > 4 MM	PAREDE ESPESSE 1.5 - 4 MM	PAREDE FINA 0.5 - 3 MM	AÇO INOXIDÁVEL	FERRO FUNDIDO	METAIS NÃO FERROSOS (COBRE ALUMÍNIO)	MADEIRA	MADEIRA VERDE	MADEIRAS COM PREGOS E PARAFUSOS	PALETES	TUBOS DE PVC
---------------------	--------------------------	-----------------------	---------------------------	------------------------	----------------	---------------	--------------------------------------	---------	---------------	---------------------------------	---------	--------------

**DEMOLIÇÃO (MADEIRA COM PREGOS)**

<b>AX CARBIDE</b> 	5	1.27										
<b>AX</b> 	5	1.60										
<b>THIN KERF</b> 	5	1.27										

**METAL**

<b>TORCH CARBIDE</b> 	7	1.27										
<b>TORCH</b> 	10	1.10	Rápido/ Espesso	Rápido/ Espesso								
	14	1.10	↕	↕								
	18	1.10	Lento/ Fino	Lento/ Fino								
<b>THIN KERF</b> 	14	0.90	Rápido/ Espesso	Rápido/ Espesso								
	18	0.90	↕	↕								
	25	0.90	Lento/ Fino	Lento/ Fino								

**CORTES UNIVERSAIS**

<b>WRECKER</b> 	7/11	1.60										
	10	0.90										
	10/14	0.90										
	8/12	1.27										

**CORTES ESPECIAIS**

	4.2	1.27										
	5.5/6	1.27										
	8.5	1.27										
<b>DIAMANTE</b> 		1.10										

MELHOR RENDIMENTO.

BOM RENDIMENTO

**KIT LÂMINA MINI SERRA SABRE**

Código	Conteúdo
49-22-0220	Jogo de Lâminas HACKZALL® - 10 Peças


**LÂMINAS DE SERRA TICO-TICO**


Código	Tamanho	Dentição	Aplicação	Material da Lâmina	Corte	Quantidade por embalagem
48-42-5190	3"	14D	Metal	Bimetálico	Metal grosso com mais de 1/4 pol.	5 peças
48-42-5310	4"	10D	Uso Geral	Bimetálico	Corte rápido, madeira com pregos	5 peças

**LINHA DE ACESSÓRIOS**
**LUVAS DE TRABALHO**

Código	Tipo	Tamanho	Proteção
48-73-0012	Luva de Couro de Cabra	G	
48-73-0013	Luva de Couro de Cabra	GG	
48-22-8900	Luva Nitrílica	P	ANSI 1
48-22-8901	Luva Nitrílica	M	ANSI 1
48-22-8902	Luva Nitrílica	G	ANSI 1
48-22-8903	Luva Nitrílica	GG	ANSI 1
48-22-8904	Luva Nitrílica	GGG	ANSI 1
48-22-8913	Luva Térmica	GG	ANSI 1



48-22-8900



48-73-0012



48-22-8913



48-22-8904

**LINHA DE ACESSÓRIOS**
**MARTELOS**


48-22-9150



48-22-9151



48-22-9310

Código	Descrição	Recursos
48-22-9150	Martelo Sem Retrocesso 10"	Alto Impacto, Alça Otimizada, Design balanceado de precisão, Alça reforçada com aço mais durável, Alça overmold para maior conforto e aderência.
48-22-9151	Martelo Sem Retrocesso 11"	Alto Impacto, Alça Otimizada, design balanceado de precisão, alça reforçada com aço mais durável, alça overmold para maior conforto e aderência.
48-22-9310	Marreta 1,4 Kg	Versatilidade de dupla face (faces fresada e lisa), cabo de alta resistência com núcleo de fibra de vidro e marreta de aço forjado.

**LINHA DE ACESSÓRIOS**
**PROTEÇÃO**


48-73-2012



48-73-2015

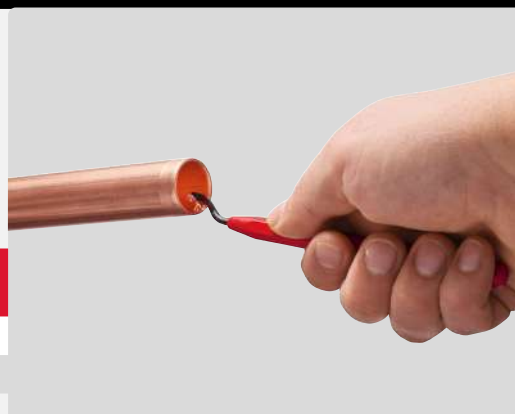
Código	Descrição	ANSI	CSA	
48-73-2012	Óculos de Segurança com Lente Antiembaçante	Z87.1+	Z94.3	Lente cristal
48-73-2015	Óculos de Segurança - Lentes Anti-riscos	Z87.1+	Z94.3	Lente escura.

**LINHA DE ACESSÓRIOS**
**TICK™**

Permite a fixação em qualquer superfície através de rebite, parafuso, ou fita.


**48-21-2301**
**RASTREADOR TICK**

Descrição	Alcance do Bluetooth	Sinal Sonoro	Código Embalagem Individual	Código Embalagem com 10 peças
Rastreador TICK com QR Code - ONEKEY	90 metros	Sim	<b>48-21-2301</b>	<b>48-21-2310</b>

**LINHA DE ACESSÓRIOS**
**REBARBADOR**


Código	Capacidade
<b>48-22-4255</b>	Rebarbador Manual
<b>48-22-4257</b>	Lâmina para rebarbador manual com 03 peças

**SERRAS FITA  
LINHA DE ACESSÓRIOS**
**SERRAS FITA**

Máquinas Compatíveis	Tamanho	Dentição	Embalagem 1 peça	Embalagem 3 peças
2429	27-1/16" (687,57mm)	18D	-	<b>48-39-0572</b>
2629, 6242	35-3/8" (900mm)	14D	<b>48-39-0518</b>	-
2629, 6242	35-3/8" (900mm)	18D	<b>48-39-0528</b>	<b>48-39-0529</b>
2629, 6242	35-3/8" (900mm)	24D	<b>48-39-0538</b>	-
0729, 2929, 6225	44-7/8" (1140mm)	10D	<b>48-39-0500</b>	<b>48-39-0501</b>
0729, 2929, 6225	44-7/8" (1140mm)	14D	<b>48-39-0510</b>	<b>48-39-0511</b>
0729, 2929, 6225	44-7/8" (1140mm)	18D	<b>48-39-0520</b>	<b>48-39-0521</b>
0729, 2929, 6225	44-7/8" (1140mm)	24D	<b>48-39-0530</b>	<b>48-39-0531</b>



**CHAVES DE IMPACTO  
LINHA DE ACESSÓRIOS**
**SOQUETES**
**SOQUETE IMPACTO HEXAGONAL 1/2"**

Código	Modelo
49-66-5145	SOQUETE IMPACTO HEXAGONAL 1/2" - 5mm
49-66-5146	SOQUETE IMPACTO HEXAGONAL 1/2" - 6mm
49-66-5141	SOQUETE IMPACTO HEXAGONAL 1/2" - 5/16" - 8mm
49-66-5142	SOQUETE IMPACTO HEXAGONAL 1/2" - 3/8"
49-66-5144	SOQUETE IMPACTO HEXAGONAL 1/2" - 1/2"



49-66-5145    49-66-5146    49-66-5141    49-66-5142    49-66-5144

**SOQUETE IMPACTO HEXAGONAL 3/8"**

Código	Modelo
49-66-5155	SOQUETE IMPACTO HEXAGONAL 3/8" - 5mm
49-66-5156	SOQUETE IMPACTO HEXAGONAL 3/8" - 6mm
49-66-5151	SOQUETE IMPACTO HEXAGONAL 3/8" - 5/16" - 8mm
49-66-5152	SOQUETE IMPACTO HEXAGONAL 3/8" - 3/8"
49-66-5154	SOQUETE IMPACTO HEXAGONAL 3/8" - 1/2"



49-66-5155    49-66-5156    49-66-5151    49-66-5152    49-66-5154

**CONJUNTO DE CATRACA E SOQUETES DE 1/4" DE 50 PEÇAS E 3/8" DE 56 PEÇAS**

**48-22-9004**

**48-22-9008**

Conteúdo	
<b>48-22-9004</b>	Conjunto de Catraca e Soquetes de 1/4" de 50 Peças
<b>48-22-9008</b>	Conjunto de Catraca e Soquetes de 3/8" de 56 Peças

**JOGO DE SOQUETES DE 1/2" COM CAPA  
3 PEÇAS**

**49-66-7830**

**SOQUETES 1/2" COM CAPA**

Tamanho	Compr.	Código
3/4"	80mm	<b>49-66-7810</b>
7/8"	80mm	<b>49-66-7812</b>
1"	80mm	<b>49-66-7814</b>
17mm	80mm	<b>49-66-7802</b>
19mm	80mm	<b>49-66-7804</b>
21mm	80mm	<b>49-66-7806</b>
22mm	80mm	<b>49-66-7807</b>
23mm	80mm	<b>49-66-7808</b>

Paredes internas reforçadas para não escorrem parafusos.



Liga de aço em cromo-molibdênio, que proporciona maior resistência e durabilidade.

## SHOCKWAVE IMPACT DUTY

Os soquetes de Impacto SHOCKWAVE da Milwaukee possuem o corpo alongado e revestido de material cromo-molibdênio, garantindo assim melhor durabilidade, resistência e conforto ao usuário.

MENOS VIBRAÇÃO PARA O USUÁRIO.

FÁCIL IDENTIFICAÇÃO.

### JOGO DE ADAPTADORES PARA SOQUETES 1/4", 3/8", 1/2" EM POLEGADAS

Tamanho	Código
1/4", 3/8", 1/2" (4 peças)	49-66-6742



## 3/8"

### SOQUETES 3/8" MILIMÉTRICOS

	Compr.	Curto	Compr.	Longo
06mm	34mm	49-66-6130	65mm	49-66-6148
07mm	34mm	49-66-6131	65mm	49-66-6149
08mm	34mm	49-66-6132	65mm	49-66-6150
09mm	34mm	49-66-6133	65mm	49-66-6151
10mm	34mm	49-66-6134	65mm	49-66-6152
11mm	34mm	49-66-6135	65mm	49-66-6153
12mm	34mm	49-66-6136	65mm	49-66-6154
13mm	34mm	49-66-6137	65mm	49-66-6155
14mm	34mm	49-66-6138	65mm	49-66-6156
15mm	34mm	49-66-6139	65mm	49-66-6157
16mm	34mm	49-66-6140	65mm	49-66-6158
17mm	34mm	49-66-6141	65mm	49-66-6159
18mm	34mm	49-66-6142	65mm	49-66-6160
19mm	34mm	49-66-6143	65mm	49-66-6161
20mm	34mm	49-66-6737	65mm	49-66-6738
21mm	34mm	49-66-6144	65mm	49-66-6162
22mm	34mm	49-66-6145	65mm	49-66-6163
23mm	34mm	49-66-6146	65mm	49-66-6164
24mm	34mm	49-66-6147	65mm	49-66-6165



### SOQUETES 3/8" EM POLEGADAS

	Compr.	Curto	Compr.	Longo
1/4"	32mm	49-66-6100	65mm	49-66-6115
9/32"	32mm	49-66-6101	65mm	49-66-6116
5/16"	32mm	49-66-6102	65mm	49-66-6117
11/32"	32mm	49-66-6103	65mm	49-66-6118
3/8"	32mm	49-66-6104	65mm	49-66-6119
7/16"	32mm	49-66-6105	65mm	49-66-6120
1/2"	32mm	49-66-6106	65mm	49-66-6121
9/16"	32mm	49-66-6107	65mm	49-66-6122
5/8"	32mm	49-66-6108	65mm	49-66-6123
11/16"	34mm	49-66-6109	65mm	49-66-6124
3/4"	34mm	49-66-6110	65mm	49-66-6125
13/16"	34mm	49-66-6111	65mm	49-66-6126
7/8"	34mm	49-66-6112	65mm	49-66-6127
15/16"	34mm	49-66-6113	65mm	49-66-6128
1"	34mm	49-66-6114	65mm	49-66-6129

### EXTENSORES 3/8"



Tamanho	Código
3" (76,20mm)	49-66-6703
6" (152,40mm)	49-66-6704

### ARTICULAÇÃO 3/8"



Tamanho	Código
3/8"	49-66-6724

### JOGOS DE SOQUETE 3/8"

Tamanho	Conteúdo	Código
14 peças Curto (7 a 21mm)	Soquetes 7, 8, 9, 10, 11, 12, 13, 14, 15, 16, 17, 18, 19 e 21mm	49-66-7007
14 peças Longo (7 a 21mm)	Soquetes 7, 8, 9, 10, 11, 12, 13, 14, 15, 16, 17, 18, 19 e 21mm	49-66-7008



### ADAPTADOR 3/8"



Tamanho	Código
3/8" -> 1/2"	49-66-6723

### KIT SOQUETE DE IMPACTO 3/8"

Descrição	Código
43 soquetes de 5/16" a 3/4" e 8 mm a 19 mm	49-66-7009



**1/2"**

**SOQUETES 1/2" MILIMÉTRICOS**

Tamanho	Compr.	Curto	Compr.	Longo
08mm	42mm	<b>49-66-6240</b>	78mm	<b>49-66-6269</b>
09mm	42mm	<b>49-66-6241</b>	78mm	<b>49-66-6270</b>
10mm	44mm	<b>49-66-6242</b>	78mm	<b>49-66-6271</b>
11mm	44mm	<b>49-66-6243</b>	78mm	<b>49-66-6272</b>
12mm	44mm	<b>49-66-6244</b>	78mm	<b>49-66-6273</b>
13mm	44mm	<b>49-66-6245</b>	78mm	<b>49-66-6274</b>
14mm	48mm	<b>49-66-6246</b>	78mm	<b>49-66-6275</b>
15mm	48mm	<b>49-66-6247</b>	78mm	<b>49-66-6276</b>
16mm	48mm	<b>49-66-6248</b>	78mm	<b>49-66-6277</b>
17mm	48mm	<b>49-66-6249</b>	78mm	<b>49-66-6278</b>
18mm	48mm	<b>49-66-6250</b>	78mm	<b>49-66-6279</b>
19mm	48mm	<b>49-66-6251</b>	78mm	<b>49-66-6280</b>
20mm	48mm	<b>49-66-6252</b>	78mm	<b>49-66-6281</b>
21mm	48mm	<b>49-66-6253</b>	78mm	<b>49-66-6282</b>
22mm	48mm	<b>49-66-6254</b>	78mm	<b>49-66-6283</b>
23mm	48mm	<b>49-66-6255</b>	78mm	<b>49-66-6284</b>
24mm	48mm	<b>49-66-6256</b>	78mm	<b>49-66-6285</b>
25mm	48mm	<b>49-66-6257</b>	78mm	<b>49-66-6286</b>
26mm	48mm	<b>49-66-6258</b>	78mm	<b>49-66-6287</b>
27mm	48mm	<b>49-66-6259</b>	78mm	<b>49-66-6288</b>
28mm	48mm	<b>49-66-6260</b>	78mm	<b>49-66-6289</b>
29mm	48mm	<b>49-66-6261</b>	78mm	<b>49-66-6290</b>
30mm	48mm	<b>49-66-6262</b>	78mm	<b>49-66-6291</b>
31mm	48mm	<b>49-66-6263</b>	78mm	<b>49-66-6292</b>
32mm	48mm	<b>49-66-6264</b>	78mm	<b>49-66-6293</b>
33mm	48mm	<b>49-66-6265</b>	78mm	<b>49-66-6294</b>
34mm	48mm	<b>49-66-6266</b>	78mm	<b>49-66-6295</b>
35mm	48mm	<b>49-66-6267</b>	78mm	<b>49-66-6296</b>
36mm	48mm	<b>49-66-6268</b>	78mm	<b>49-66-6297</b>

**ADAPTADORES 1/2"**


Tamanho	Código
1/2" -> 3/8"	<b>49-66-6725</b>
1/2" -> 3/4"	<b>49-66-6726</b>
1/2" -> 7/16" HEX	<b>48-66-0061</b>
1/2" -> 1/4" HEX	<b>48-03-4410</b>

**ARTICULAÇÃO 1/2"**


Tamanho	Código
1/2"	<b>49-66-6727</b>

**EXTENSORES 1/2"**

Tamanho	Código
3" (76,20mm)	<b>49-66-6706</b>
6" (152,40mm)	<b>49-66-6707</b>
10" (254mm)	<b>49-66-6708</b>


**SOQUETES 1/2" EM POLEGADAS**

Tamanho	Compr.	Curto	Compr.	Longo
3/8"	38mm	<b>49-66-6200</b>	78mm	<b>49-66-6220</b>
7/16"	38mm	<b>49-66-6201</b>	78mm	<b>49-66-6221</b>
1/2"	38mm	<b>49-66-6202</b>	78mm	<b>49-66-6222</b>
9/16"	38mm	<b>49-66-6203</b>	78mm	<b>49-66-6223</b>
5/8"	38mm	<b>49-66-6204</b>	78mm	<b>49-66-6224</b>
11/16"	38mm	<b>49-66-6205</b>	78mm	<b>49-66-6225</b>
3/4"	38mm	<b>49-66-6206</b>	78mm	<b>49-66-6226</b>
13/16"	38mm	<b>49-66-6207</b>	78mm	<b>49-66-6227</b>
7/8"	38mm	<b>49-66-6208</b>	78mm	<b>49-66-6228</b>
15/16"	40mm	<b>49-66-6209</b>	78mm	<b>49-66-6229</b>
1"	42mm	<b>49-66-6210</b>	78mm	<b>49-66-6230</b>
1-1/16"	42mm	<b>49-66-6211</b>	78mm	<b>49-66-6231</b>
1-1/8"	42mm	<b>49-66-6212</b>	78mm	<b>49-66-6232</b>
1-3/16"	44mm	<b>49-66-6213</b>	78mm	<b>49-66-6233</b>
1-1/4"	44mm	<b>49-66-6214</b>	78mm	<b>49-66-6234</b>
1-5/16"	48mm	<b>49-66-6215</b>	78mm	<b>49-66-6235</b>
1-3/8"	48mm	<b>49-66-6216</b>	78mm	<b>49-66-6236</b>
1-7/16"	48mm	<b>49-66-6217</b>	78mm	<b>49-66-6237</b>
1-1/2"	48mm	<b>49-66-6218</b>	78mm	<b>49-66-6238</b>
1-9/16"	48mm	<b>49-66-6219</b>	78mm	<b>49-66-6239</b>

**JOGO DE SOQUETE 1/2"**

Tamanho	Conteúdo	Código
14 peças Curto (10 a 27mm)	Soquetes 10, 11, 12, 13, 14, 15, 16, 17, 18, 19, 21, 22, 26, 27	<b>49-66-7013</b>
14 peças Longo (10 a 27mm)	Soquetes 10, 11, 12, 13, 14, 15, 16, 17, 18, 19, 21, 22, 26, 27	<b>49-66-7014</b>
12 peças Curto (3/8" a 1-1/16")	Soquetes 3/8, 7/16, 1/2, 9/16, 5/8, 11/16, 3/4, 13/16, 7/8, 15/16, 1, 1-1/16	<b>49-66-7010</b>
12 peças Longo (3/8" a 1-1/16")	Soquetes 3/8, 7/16, 1/2, 9/16, 5/8, 11/16, 3/4, 13/16, 7/8, 15/16, 1, 1-1/16	<b>49-66-7011</b>



Tamanho	Conteúdo	Código
PACKOUT Longo - 16 peças (10 a 24mm)	Soquetes 10, 11, 12, 13, 14, 15, 16, 17, 18, 19, 20, 21, 22, 23, 24 e Extensão 3"	<b>49-66-6803</b>
PACKOUT - Curto 27 peças (10 a 24mm; 3/8" a 1-1/8")	Soquetes 10, 11, 12, 13, 14, 15, 16, 17, 18, 19, 20, 21, 22, 24, 3/8", 7/16", 1/2", 9/16", 5/8", 11/16", 3/4", 13/16", 7/8", 15/16", 1", 1-1/16", 1-1/8"	<b>49-66-6804</b>
Suporte para Packout Longo - 16 pçs (10 a 24mm)	Soquetes 10, 11, 12, 13, 14, 15, 16, 17, 18, 19, 20, 21, 22, 23, 24 e Extensão 3"	<b>49-66-6818</b>

**3/4"**

**SOQUETES 3/4" MILIMÉTRICOS**

Tamanho	Compr.	Curto	Compr.	Longo
17mm	53mm	<b>49-66-6356</b>	90mm	<b>49-66-6393</b>
19mm	53mm	<b>49-66-6357</b>	90mm	<b>49-66-6394</b>
20mm	53mm	<b>49-66-6358</b>	90mm	<b>49-66-6395</b>
21mm	53mm	<b>49-66-6359</b>	90mm	<b>49-66-6396</b>
22mm	53mm	<b>49-66-6360</b>	90mm	<b>49-66-6397</b>
23mm	53mm	<b>49-66-6361</b>	90mm	<b>49-66-6398</b>
24mm	53mm	<b>49-66-6362</b>	90mm	<b>49-66-6399</b>
25mm	53mm	<b>49-66-6363</b>	90mm	<b>49-66-6400</b>
26mm	53mm	<b>49-66-6364</b>	90mm	<b>49-66-6401</b>
27mm	53mm	<b>49-66-6365</b>	90mm	<b>49-66-6402</b>
28mm	53mm	<b>49-66-6366</b>	90mm	<b>49-66-6403</b>
29mm	53mm	<b>49-66-6367</b>	90mm	<b>49-66-6404</b>
30mm	53mm	<b>49-66-6368</b>	90mm	<b>49-66-6405</b>
31mm	53mm	<b>49-66-6369</b>	90mm	<b>49-66-6406</b>
32mm	57mm	<b>49-66-6370</b>	90mm	<b>49-66-6407</b>
33mm	57mm	<b>49-66-6371</b>	90mm	<b>49-66-6408</b>
34mm	57mm	<b>49-66-6372</b>	90mm	<b>49-66-6409</b>
35mm	57mm	<b>49-66-6373</b>	90mm	<b>49-66-6410</b>
36mm	57mm	<b>49-66-6374</b>	90mm	<b>49-66-6411</b>
37mm	57mm	<b>49-66-6375</b>	90mm	<b>49-66-6412</b>
38mm	57mm	<b>49-66-6376</b>	90mm	<b>49-66-6413</b>
39mm	57mm	<b>49-66-6377</b>	90mm	<b>49-66-6414</b>
40mm	57mm	<b>49-66-6378</b>	90mm	<b>49-66-6415</b>
41mm	63mm	<b>49-66-6379</b>	90mm	<b>49-66-6416</b>
42mm	63mm	<b>49-66-6380</b>	90mm	<b>49-66-6417</b>
43mm	63mm	<b>49-66-6381</b>	90mm	<b>49-66-6418</b>
44mm	63mm	<b>49-66-6382</b>	90mm	<b>49-66-6419</b>
45mm	63mm	<b>49-66-6383</b>	90mm	<b>49-66-6420</b>
46mm	63mm	<b>49-66-6384</b>	90mm	<b>49-66-6421</b>
47mm	63mm	<b>49-66-6385</b>	90mm	<b>49-66-6422</b>
48mm	66mm	<b>49-66-6386</b>	90mm	<b>49-66-6423</b>
49mm	66mm	<b>49-66-6387</b>	90mm	<b>49-66-6424</b>
50mm	66mm	<b>49-66-6388</b>	90mm	<b>49-66-6425</b>
60mm	70mm	<b>49-66-6392</b>		-

**EXTENSORES 3/4"**


Tamanho (pol.)	Código
4" (101,6mm)	<b>49-66-6709</b>
7" (177,8mm)	<b>49-66-6710</b>
10" (254mm)	<b>49-66-6711</b>

**SOQUETES 3/4" EM POLEGADAS**

Tamanho	Compr.	Curto	Compr.	Longo
9/16"	57mm	<b>49-66-6300</b>	90mm	<b>49-66-6332</b>
5/8"	57mm	<b>49-66-6301</b>	90mm	<b>49-66-6333</b>
11/16"	57mm	<b>49-66-6302</b>	90mm	<b>49-66-6334</b>
3/4"	57mm	<b>49-66-6303</b>	90mm	<b>49-66-6335</b>
13/16"	57mm	<b>49-66-6304</b>	90mm	<b>49-66-6336</b>
7/8"	57mm	<b>49-66-6305</b>	90mm	<b>49-66-6337</b>
15/16"	57mm	<b>49-66-6306</b>	90mm	<b>49-66-6338</b>
1"	57mm	<b>49-66-6307</b>	90mm	<b>49-66-6339</b>
1-1/16"	57mm	<b>49-66-6308</b>	90mm	<b>49-66-6340</b>
1-1/8"	57mm	<b>49-66-6309</b>	90mm	<b>49-66-6341</b>
1-1/4"	57mm	<b>49-66-6311</b>	90mm	<b>49-66-6343</b>
1-5/16"	57mm	<b>49-66-6312</b>	90mm	<b>49-66-6344</b>
1-3/8"	57mm	<b>49-66-6313</b>	90mm	<b>49-66-6345</b>
1-7/16"	57mm	<b>49-66-6314</b>	90mm	<b>49-66-6346</b>
1-1/2"	57mm	<b>49-66-6315</b>	90mm	<b>49-66-6347</b>
1-9/16"	57mm	<b>49-66-6316</b>	90mm	<b>49-66-6348</b>
1-5/8"	57mm	<b>49-66-6317</b>	90mm	<b>49-66-6349</b>
1-11/16"	57mm	<b>49-66-6318</b>	90mm	<b>49-66-6350</b>
1-3/4"	62mm	<b>49-66-6319</b>	90mm	<b>49-66-6351</b>
1-13/16"	62mm	<b>49-66-6320</b>	90mm	<b>49-66-6352</b>
1-7/8"	65mm	<b>49-66-6321</b>	90mm	<b>49-66-6353</b>
1-15/16"	65mm	<b>49-66-6322</b>	90mm	<b>49-66-6354</b>
2"	65mm	<b>49-66-6323</b>	90mm	<b>49-66-6355</b>

**ADAPTADORES 3/4"**


Tamanho	Código
3/4" -> 1"	<b>49-66-6729</b>
3/4" -> 1/2"	<b>49-66-6728</b>

**ARTICULAÇÃO 3/4"**


Tamanho	Código
3/4" (19,05mm)	<b>49-66-6730</b>

**ANEL TRAVA 3/4"**

Tamanho	Código
de 17 a 60mm	<b>49-66-6744</b>


**JOGOS DE SOQUETE 3/4"**

Descrição	Conteúdo	Código
08 peças Curto (26 a 38mm)	Soquetes 26, 27, 29, 30, 32, 35, 36 e 38	<b>49-66-7019</b>
08 peças Longo (26 a 38mm)	Soquetes 26, 27, 29, 30, 32, 35, 36 e 38	<b>49-66-7020</b>
08 peças Curto (28 a 38mm)	Soquetes 25, 27, 28, 31, 33, 34, 36, 38	<b>49-66-7017</b>
08 peças Longo (25 a 38mm)	Soquetes 25, 27, 29, 32, 33, 35, 37, 38	<b>49-66-7018</b>



**1"**

**SOQUETES 1" MILIMÉTRICOS**

Tamanho	Compr.	Curto
27mm	58mm	<b>49-66-6592</b>
28mm	58mm	<b>49-66-6593</b>
29mm	58mm	<b>49-66-6594</b>
30mm	62mm	<b>49-66-6595</b>
31mm	62mm	<b>49-66-6596</b>
32mm	62mm	<b>49-66-6597</b>
33mm	62mm	<b>49-66-6598</b>
34mm	62mm	<b>49-66-6599</b>
35mm	62mm	<b>49-66-6600</b>
36mm	65mm	<b>49-66-6601</b>
38mm	65mm	<b>49-66-6602</b>
40mm	65mm	<b>49-66-6603</b>
41mm	70mm	<b>49-66-6604</b>
42mm	70mm	<b>49-66-6605</b>
46mm	75mm	<b>49-66-6606</b>
50mm	75mm	<b>49-66-6607</b>
52mm	80mm	<b>49-66-6608</b>
54mm	80mm	<b>49-66-6609</b>
55mm	83mm	<b>49-66-6610</b>
56mm	83mm	<b>49-66-6611</b>
58mm	83mm	<b>49-66-6612</b>
60mm	87mm	<b>49-66-6613</b>
65mm	90mm	<b>49-66-6614</b>
67mm	90mm	<b>49-66-6615</b>
70mm	93mm	<b>49-66-6616</b>

**SOQUETES 1" EM POLEGADAS**

Tamanho	Compr.	Longo
7/8"	90mm	<b>49-66-6502</b>
15/16"	90mm	<b>49-66-6503</b>
1"	90mm	<b>49-66-6504</b>
1-1/16"	90mm	<b>49-66-6505</b>
1-1/8"	90mm	<b>49-66-6506</b>
1-3/16"	90mm	<b>49-66-6507</b>
1-1/4"	90mm	<b>49-66-6508</b>
1-5/16"	92mm	<b>49-66-6509</b>
1-3/8"	92mm	<b>49-66-6510</b>
1-7/16"	92mm	<b>49-66-6511</b>
1-1/2"	92mm	<b>49-66-6512</b>
1-9/16"	92mm	<b>49-66-6513</b>
1-5/8"	92mm	<b>49-66-6514</b>
1-11/16"	95mm	<b>49-66-6515</b>
1-3/4"	95mm	<b>49-66-6516</b>
1-13/16"	95mm	<b>49-66-6517</b>
1-7/8"	95mm	<b>49-66-6518</b>
1-15/16"	95mm	<b>49-66-6519</b>
2"	95mm	<b>49-66-6520</b>
2-1/4"	100mm	<b>49-66-6521</b>

**ADAPTADOR 1"**


Tamanho	Código
1" -> 3/4"	<b>49-66-6731</b>
1" -> 1-1/2"	<b>49-66-6732</b>

**ARTICULAÇÃO 1"**


Tamanho	Código
1" (25,4mm)	<b>49-66-6733</b>

**ANEL TRAVA 1"**


Tamanho	Código
1" de 27 a 42mm	<b>49-66-6745</b>
1" de 46 a 70mm	<b>49-66-6746</b>

**EXTENSORES 1"**


Tamanho	Código
7" (177,8mm)	<b>49-66-6712</b>
10" (254mm)	<b>49-66-6713</b>

**CHAVES  
LINHA DE ACESSÓRIOS**
**SOQUETE EXAGONAL**

Descrição	Conteúdo	Código
Jogo de soquetes hexagonal sextavado 1/4"- 6 peças (mm)	Soquetes 2mm, 2,5mm, 3mm, 4mm, 5mm, 6mm	<b>48-22-9541</b>
Jogo de soquetes hexagonal sextavado 3/8"- 11 peças (mm)	Soquetes 4mm, 5mm, 6mm, 7mm, 8mm, 9mm, 10mm, 11mm, 12mm, 13mm, 14mm	<b>48-22-9543</b>
Jogo de soquetes de broca Torx 1/4"- 06 peças	Soquetes T8, 10, 15, 20, 25, 27	<b>48-22-9530</b>
Jogo de soquetes de broca Torx 3/8"- 10 peças	Soquetes T20, 25, 27, 30, 40, 45, 47, 50, 55, 60	<b>48-22-9531</b>



Descrição	Acabamento	Código
Soquetes SAE de 6 pontos com QUATRO lados PLANOS™ de 1/4" X 7/16" X 25mm	Cromado	<b>45-34-9008</b>



**LINHA DE ACESSÓRIOS**

**SERRAS**



Código	Descrição
48-22-0307	Mini Serra Sabre
48-22-0104	Serra Sabre para Drywall



**LINHA DE ACESSÓRIOS**
**TESOURAS**
**TESOURAS**


48-22-4046

48-22-4047

Código	Descrição
48-22-4046	Tesoura Reta
48-22-4047	Tesoura Inclinada



Código	Descrição
48-22-4005	Tesoura 45°



Código	Descrição
48-22-4045	Tesoura Eletrônica



Aço cromado anti-oxidante

Punhos ergonômicos



Código	Descrição
48-22-4569	Tesoura Chapa Aviação Bulldog 9" - Reto
48-22-4560	Tesoura Chapa Aviação 10" - Reto
48-22-4562	Tesoura Chapa Aviação 10" - Reto 45°
48-22-4550	Tesoura Chapa Aviação 10" - Direito
48-22-4552	Tesoura Chapa Aviação 10" - Direito 45°
48-22-4540	Tesoura Chapa Aviação 10" - Esquerdo
48-22-4542	Tesoura Chapa Aviação 10" - Esquerdo 45°
48-22-4567	Tesoura Chapa Aviação 11" - Reto Longo
48-22-4568	Tesoura Chapa Aviação 11" - Esquerdo Longo

**JOGOS DE TESOURAS**


Código	Composição
48-22-4553	Tesoura Chapa Aviação 10" - Esquerda 45° Tesoura Chapa Aviação 10" - Direita 45°
48-22-4563	Tesoura Chapa Aviação 10" - Esquerdo Tesoura Chapa Aviação 10" - Reto Tesoura Chapa Aviação 10" - Direito

**TRENAS**


Tamanho	2 metros (chaveiro)	5 metros	8 metros
Trena convencional	48-22-1706		
Trena com ímã	-	48-22-0317	48-22-0326 e 48-22-1026M



# PACKOUT™

## SISTEMA DE ARMAZENAMENTO MODULAR



SISTEMA MODULÁVEL DE ARMAZENAGEM E TRANSPORTE DE FERRAMENTAS

### SISTEMA PACKOUT

Base (4 opções)



Meio (16 opções)



Topo (9 opções)



Extras (5 opções)

MAIS RESISTENTE DO MERCADO!  
MONTE DE ACORDO COM SUA NECESSIDADE!

### BASE PACKOUT

48-22-8428



48-22-8410



48-22-8420



48-22-8415



48-22-8427



Código	Descrição	Características
48-22-8427	Caixa com Rodinhas 9"	Cantos com reforços metálicos, 113 Kg de capacidade, alça extensível, possui organizador interno.
48-22-8410	Dolly com Rodinhas	4 rodinhas giratórias, 113 Kg de capacidade, pedal para auxiliar na montagem e desmontagem do sistema.
48-22-8428	Caixa Dupla com Rodinhas 9"	113Kg de capacidade, alça extensível, organizador interno, monta dois sistemas PACKOUT em seu topo.
48-22-8415	Carrinho de transporte	180 Kg de capacidade, base e lateral com encaixes PACKOUT, parte traseira com encaixe para itens mais longos.
48-22-8420	Caixa Gaveta com Rodinhas	113Kg de capacidade, alça extensível, gaveta com fácil rolamento.

## MEIO PACKOUT - CAIXAS ORGANIZADORAS

Código	Descrição	Características
48-22-8430	Caixa Organizadora	10 Bins removíveis
48-22-8433	Caixa Organizadora Basculante	10 Bins removíveis
48-22-8435	Caixa Organizadora Compacto	5 Bins removíveis
48-22-8431	Caixa Organizadora Slim	10 Bins removíveis
48-22-8436	Caixa Organizadora Slim Compacta	5 Bins removíveis
48-22-8442	Caixa com 2 gavetas	Até 18 divisórias moduláveis
48-22-8443	Caixa com 3 gavetas	Até 27 divisórias moduláveis
48-22-8444	Caixa com 4 gavetas	Divisórias personalizáveis
48-22-8434	Caixa grande para organizadora Basculante	
48-22-8445	Armário Organizador	
48-22-8447	Caixa com 3 gavetas	
48-22-9493	Caixa com 3 gavetas	Até 64 divisórias moduláveis



## MEIO PACKOUT - MÁQUINAS

Código	Descrição	Características
0970-20	Aspirador M18 PACKOUT 9L	Para materiais secos e molhados.
2356-20	Luminária PACKOUT com carregador USB	1200 Lúmens com 12 horas de autonomia com uma bateria M12™ XC 4.0.
2357-20	Luminária PACKOUT com carregador integrado	3.000 Lúmens e autonomia de até 31h (bateria M18 5.0Ah)



## MEIO PACKOUT - CAIXAS DIVERSAS

Código	Descrição	Características
48-22-8425	Caixa Grande de Ferramentas	Cantos com reforços metálicos, 45 Kg de capacidade, alça frontal e superior.
48-22-8424	Caixa de Ferramentas	Cantos com reforços metálicos, 34 Kg de capacidade
48-22-8450	Caixa com Interior Modulável	Interior preenchido de EVA especial, 34 Kg de capacidade
48-22-8422	Caixa Grande Compacta	34 Kg de capacidade, com divisórias internas removíveis.
48-22-8440	Caixa Aberta com alças	22 Kg de capacidade, ideal para fácil acesso às ferramentas
48-22-8460	Cooler 15 Litros	Gelo por até 30 horas
48-22-8429	Caixa Extra Grande	45 Kg de capacidade, proteção IP65
48-22-8462	Cooler 38 Litros	Gelo por até 5 dias, proteção IP65



## TOPO PACKOUT - MALETAS ABERTAS

Código	Descrição	Características
48-22-8315	Maleta Aberta 15"	31 bolsos
48-22-8320	Maleta Aberta 20"	32 bolsos

48-22-8310      48-22-8315



## TOPO PACKOUT - BOLSAS

Código	Descrição	Características
48-22-8321	Bolsa Fechada 15"	-
48-22-8316	Bolsa de Ferramentas 15"	65 bolsos, Alça de ombro acolchoada
48-22-8322	Bolsa Fechada 20"	-
48-22-8301	Mochila	48 bolsos, Porta notebook
48-22-8302	Cooler	Isolamento extra mantém a temperatura por até 24h

48-22-8321      48-22-8302



**PACKOUT - ITENS EXTRAS**

Código	Descrição	Características
31-01-8400	Bandeja Organizadora	Ideal para organização de itens
48-22-8392R	Copo térmico 590ml	Cor Vermelha - Mantém a temperatura por 24h
48-22-8393R	Copo térmico 890ml	Cor Vermelha - Mantém a temperatura por 24h
48-22-8392B	Copo térmico 590ml	Cor Preta - Mantém a temperatura por 24h
48-22-8393B	Copo térmico 890ml	Cor Preta - Mantém a temperatura por 24h
48-22-8497	Suporte para parede grande	Ideal para montagem de um sistema fixo
48-22-8485	Suporte para parede médio	Ideal para montagem de um sistema fixo
48-22-8480	Suporte para parede com 2 prateleiras	Encaixe qualquer caixa do sistema Packout.
48-22-8607	Suporte de encaixe PACKOUT	Encaixe em qualquer caixa do sistema Packout.
48-22-8343	Estação de trabalho para suporte de parede	Ideal para organizar Chaves de impacto e Parafusadeiras.
48-22-8488	Tampo de trabalho	Ideal para apoio no local de trabalho
48-22-8045	Bandeja para ferramentas	Ideal para organização das ferramentas
48-22-8451	Espuma customizável para caixas	Encaixe perfeitamente sua ferramenta no packout
48-22-8453	Espuma customizável para caixas - Perfil baixo	Encaixe perfeitamente sua ferramenta no packout
48-22-8486	Suporte para parede pequeno	Ideal para montagem de um sistema fixo
48-22-8608	Suporte para parede pequeno	Ideal para montagem de um sistema fixo
48-22-8338	Suporte para baterias M12	Suporta até 4 baterias M12
48-22-8332	Gancho largo 9"	Deixa seu ambiente de trabalho organizado
48-22-8334	Gancho reto 4"	Deixa seu ambiente de trabalho organizado
48-22-8330	Gancho reto 9"	Deixa seu ambiente de trabalho organizado
48-22-8070	Recipiente quadrado magnético	Armazenamento de objetos metálicos
48-22-8071	Recipiente retangular magnético	Armazenamento de objetos metálicos
48-22-8473	Divisórias para gavetas	Para caixa de ferramentas PACKOUT com 3 gavetas
48-22-8605	Bandeja Externa para Ferramentas	Para armazenamento de ferramentas e acessórios menores.
48-22-8605	Bandeja Externa para Ferramentas	Para armazenamento de ferramentas e acessórios menores com espaço ajustável
48-22-8601	Suportes para Fixação Externa	Para fixar com segurança caixas e organizadores do sistema PACKOUT
48-22-8098	Conjunto de Rodas para Packout	Rodas para Packout compatível com 48-22-8426 e 48-22-8098
48-22-8606	Suporte com 3 Ganchos PACKOUT	Ideal para pendurar ferramentas, cabos ou equipamentos de proteção.
48-22-8603	Suporte de Baterias M12 PACKOUT	Organização eficiente para até 3 baterias M12
48-22-8604	Suporte de Baterias M18 PACKOUT	Organização eficiente para até 3 baterias M18
0818-20	Packout Ventilador - 18V Brushless	Ideal para resfriamento pessoal em ambientes de trabalho exigentes.

 48-22-8392B  
48-22-8393R


48-22-8480



48-22-8608



48-22-8485



48-22-8486



48-22-8607



48-22-8338



48-22-8488



48-22-8605



48-22-8605



48-22-8601



48-22-8098



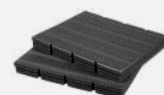
48-22-8334



48-22-8451



48-22-8453



48-22-8071



48-22-8606



0818-20



48-22-8070



48-22-8603



48-22-8343



48-22-8332



48-22-8330



Código	Descrição	Características
48-22-8382B	Garrafa Térmica 523 ml	Cor Preta - Mantém a temperatura por 24h - Tampa à prova de vazamentos
48-22-8382R	Garrafa Térmica 523 ml	Cor Vermelha - Mantém a temperatura por 24h - Tampa à prova de vazamentos
48-22-8396B	Garrafa Térmica 709 ml	Cor Preta - Mantém a temperatura por 24h - Tampa à prova de vazamentos
48-22-8396R	Garrafa Térmica 709 ml	Cor Vermelha - Mantém a temperatura por 24h - Tampa à prova de vazamentos
48-22-8397B	Garrafa Térmica 1064 ml	Cor Preta - Mantém a temperatura por 24h - Tampa à prova de vazamentos
48-22-8397R	Garrafa Térmica 1064 ml	Cor Vermelha - Mantém a temperatura por 24h - Tampa à prova de vazamentos



**TRIVAX<sup>7</sup>**®

MÁQUINAS • FERRAMENTAS • EQUIPAMENTOS

R. Diva Pecorari Buldrini, 187 - Piracicaba/SP  
(19) 3433-1118 | vendas@trivax.com.br | trivax.com.br